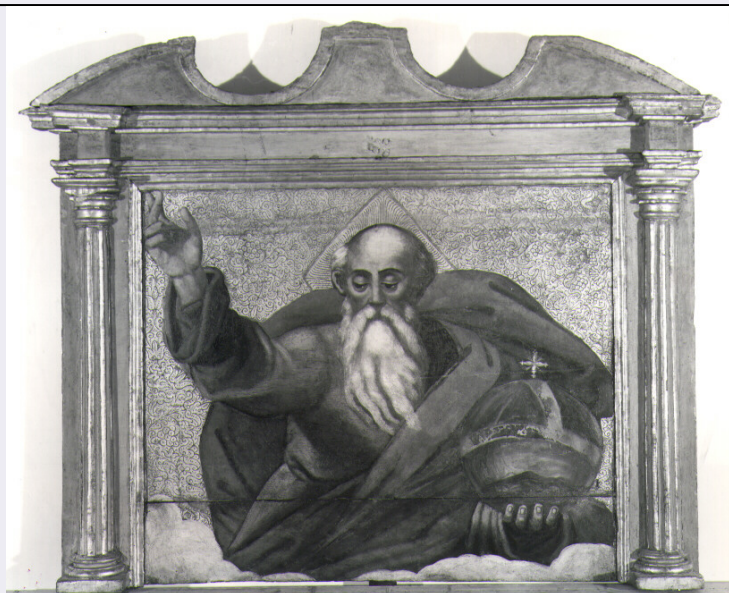


# SCHEDA



## CD - CODICI

TSK - Tipo scheda	OA
LIR - Livello ricerca	C
NCT - CODICE UNIVOCO	
NCTR - Codice regione	17
NCTN - Numero catalogo generale	00125592
ESC - Ente schedatore	C 337 (L.160/88)
ECP - Ente competente	S24

## OG - OGGETTO

OGT - OGGETTO	
OGTD - Definizione	dipinto
SGT - SOGGETTO	
SGTI - Identificazione	Dio Padre

## LC - LOCALIZZAZIONE GEOGRAFICO-AMMINISTRATIVA

### PVC - LOCALIZZAZIONE GEOGRAFICO-AMMINISTRATIVA ATTUALE

PVCS - Stato	Italia
PVCR - Regione	Basilicata
PVCP - Provincia	PZ
PVCC - Comune	Moliterno

### LDC - COLLOCAZIONE SPECIFICA

## UB - UBICAZIONE E DATI PATRIMONIALI

UBO - Ubicazione originaria	OR
-----------------------------	----

## DT - CRONOLOGIA

### DTZ - CRONOLOGIA GENERICA

DTZG - Secolo	sec. XVII
---------------	-----------

### DTS - CRONOLOGIA SPECIFICA

<b>DTSI - Da</b>	1615
<b>DTSV - Validità</b>	(?)
<b>DTSF - A</b>	1615
<b>DTSL - Validità</b>	(?)
<b>DTM - Motivazione cronologia</b>	analisi storica
<b>DTM - Motivazione cronologia</b>	contesto
<b>AU - DEFINIZIONE CULTURALE</b>	
<b>ATB - AMBITO CULTURALE</b>	
<b>ATBD - Denominazione</b>	ambito napoletano
<b>ATBM - Motivazione dell'attribuzione</b>	analisi stilistica
<b>MT - DATI TECNICI</b>	
<b>MTC - Materia e tecnica</b>	tavola/ pittura a olio
<b>MIS - MISURE</b>	
<b>MISA - Altezza</b>	70
<b>MISL - Larghezza</b>	100
<b>MIST - Validità</b>	ca.
<b>CO - CONSERVAZIONE</b>	
<b>STC - STATO DI CONSERVAZIONE</b>	
<b>STCC - Stato di conservazione</b>	buono
<b>RS - RESTAURI</b>	
<b>RST - RESTAURI</b>	
<b>RSTD - Data</b>	1990
<b>DA - DATI ANALITICI</b>	
<b>DES - DESCRIZIONE</b>	
<b>DESO - Indicazioni sull'oggetto</b>	Dipinto di formato rettangolare; Dio Padre indossa una veste verde e un manto rosso; il fondo è dorato a mecca con decorazione impressa con motivo a piume.
<b>DESI - Codifica Iconclass</b>	NR (recupero pregresso)
<b>DESS - Indicazioni sul soggetto</b>	Personaggi: Dio Padre. Abbigliamento. Attributi: (Dio Padre) globo crucifero.
<b>NSC - Notizie storico-critiche</b>	Il dipinto che costituisce il fastigio di un polittico formato originariamente anche dalla grande tavola della Madonna del Rosario e dalle quindici formelle con i Misteri, trafugate nel 1976, è stato collocato dalla critica in un ambito di produzione napoletana capace di fornire di prodotti consimili le diverse province del Vicereame. Per la datazione intervengono considerazioni di carattere storico più che stilistico: è probabilmente il 1616 la data di completamento della costruzione del monastero domenicano di Moliterno, data apposta sia sul portale della chiesa che sul pozzo collocato nel chiostro e parzialmente confermata dallo storico domenicano G. M. Piò, che nel 1615 non cita quello di Moliterno come un convento, ma solo come un "luogo".
<b>TU - CONDIZIONE GIURIDICA E VINCOLI</b>	
<b>CDG - CONDIZIONE GIURIDICA</b>	
<b>CDGG - Indicazione</b>	

generica

proprietà Ente religioso cattolico

## DO - FONTI E DOCUMENTI DI RIFERIMENTO

### FTA - DOCUMENTAZIONE FOTOGRAFICA

**FTAX - Genere** documentazione allegata

**FTAP - Tipo** fotografia b/n

**FTAN - Codice identificativo** SBAS MT B 4062

### FTA - DOCUMENTAZIONE FOTOGRAFICA

**FTAX - Genere** documentazione esistente

**FTAP - Tipo** fotografia b/n

### FTA - DOCUMENTAZIONE FOTOGRAFICA

**FTAX - Genere** documentazione esistente

**FTAP - Tipo** fotografia b/n

### FTA - DOCUMENTAZIONE FOTOGRAFICA

**FTAX - Genere** documentazione esistente

**FTAP - Tipo** fotografia b/n

### FTA - DOCUMENTAZIONE FOTOGRAFICA

**FTAX - Genere** documentazione esistente

**FTAP - Tipo** fotografia b/n

### FTA - DOCUMENTAZIONE FOTOGRAFICA

**FTAX - Genere** documentazione esistente

**FTAP - Tipo** fotografia b/n

### FTA - DOCUMENTAZIONE FOTOGRAFICA

**FTAX - Genere** documentazione esistente

**FTAP - Tipo** fotografia b/n

### FTA - DOCUMENTAZIONE FOTOGRAFICA

**FTAX - Genere** documentazione esistente

**FTAP - Tipo** fotografia b/n

### FTA - DOCUMENTAZIONE FOTOGRAFICA

**FTAX - Genere** documentazione esistente

**FTAP - Tipo** fotografia b/n

### FTA - DOCUMENTAZIONE FOTOGRAFICA

**FTAX - Genere** documentazione esistente

**FTAP - Tipo** fotografia b/n

### FTA - DOCUMENTAZIONE FOTOGRAFICA

**FTAX - Genere** documentazione esistente

**FTAP - Tipo** fotografia b/n

### BIB - BIBLIOGRAFIA

**BIBX - Genere** bibliografia di confronto

**BIBA - Autore** Cioffari G./ Miele N.

**BIBD - Anno di edizione** 1993

**BIBH - Sigla per citazione** 00000586

**BIBN - V., pp., nn.** v. II, p.339

**AD - ACCESSO AI DATI****ADS - SPECIFICHE DI ACCESSO AI DATI****ADSP - Profilo di accesso** 3**ADSM - Motivazione** scheda di bene non adeguatamente sorvegliabile**CM - COMPILAZIONE****CMP - COMPILAZIONE****CMPD - Data** 1993**CMPN - Nome** Picca F.**FUR - Funzionario responsabile** Basile A.**RVM - TRASCRIZIONE PER INFORMATIZZAZIONE****RVMD - Data** 1996**RVMN - Nome** Gigante R.**AGG - AGGIORNAMENTO - REVISIONE****AGGD - Data** 2006**AGGN - Nome** Vizziello C.**AGGF - Funzionario responsabile** NR (recupero pregresso)**AGG - AGGIORNAMENTO - REVISIONE****AGGD - Data** 2007**AGGN - Nome** ARTPAST/ Madio G. C.**AGGF - Funzionario responsabile** NR (recupero pregresso)