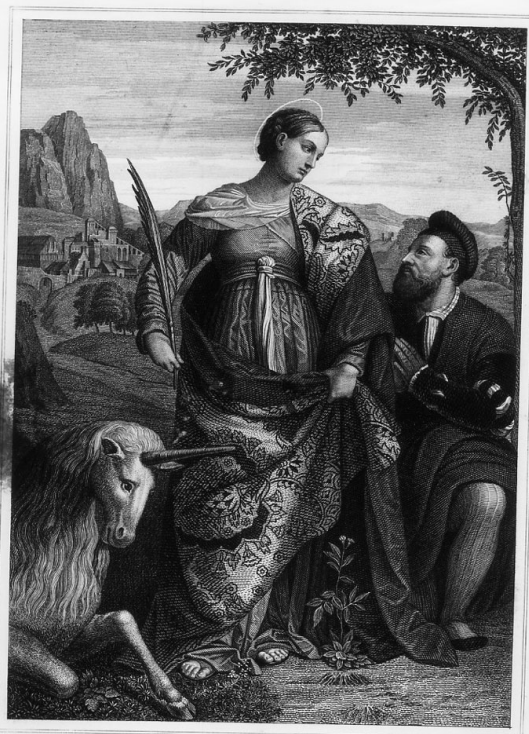


# SCHEDA



*Die heilige Justina  
Santa Giustina?*

Wolfgang Engelmann del. Henr. Lippert sculp.

## CD - CODICI

TSK - Tipo scheda S

LIR - Livello ricerca C

### NCT - CODICE UNIVOCO

NCTR - Codice regione 17

NCTN - Numero catalogo generale 00035701

ESC - Ente schedatore S24

ECP - Ente competente S24

## OG - OGGETTO

### OGT - OGGETTO

OGTD - Definizione stampa smarginata

### SGT - SOGGETTO

SGTI - Identificazione Santa Giustina

SGTP - Titolo proprio Die heilige Justina - Santa Giustina

## LC - LOCALIZZAZIONE GEOGRAFICA AMMINISTRATIVA

### PVC - LOCALIZZAZIONE GEOGRAFICO-AMMINISTRATIVA ATTUALE

PVCS - Stato Italia

PVCR - Regione Basilicata

PVCP - Provincia MT

<b>PVCC - Comune</b>	MATERA
<b>PVL - Altra localita'</b>	Matera (frazione)
<b>LDC - COLLOCAZIONE SPECIFICA</b>	
<b>LDCT - Tipologia</b>	palazzo
<b>LDCN - Denominazione</b>	Palazzo Lanfranchi
<b>LDCU - Denominazione spazio viabilistico</b>	Piazzetta Pascoli, 10
<b>LDCM - Denominazione raccolta</b>	Collezione "Camillo D'Errico"
<b>UB - UBICAZIONE E DATI PATRIMONIALI</b>	
<b>INV - INVENTARIO DI MUSEO O DI SOPRINTENDENZA</b>	
<b>INVN - Numero</b>	387
<b>INVD - Data</b>	NR (recupero pregresso)
<b>LA - ALTRE LOCALIZZAZIONI GEOGRAFICO-AMMINISTRATIVE</b>	
<b>TCL - Tipo di localizzazione</b>	luogo di provenienza
<b>PRV - LOCALIZZAZIONE GEOGRAFICO-AMMINISTRATIVA</b>	
<b>PRVR - Regione</b>	Basilicata
<b>PRVP - Provincia</b>	PZ
<b>PRVC - Comune</b>	Palazzo San Gervasio
<b>PRC - COLLOCAZIONE SPECIFICA</b>	
<b>PRCT - Tipologia</b>	palazzo
<b>PRCM - Denominazione raccolta</b>	Collezione Camillo D'Errico
<b>PRD - DATA</b>	
<b>PRDI - Data ingresso</b>	1939 ante
<b>PRDU - Data uscita</b>	1939
<b>LA - ALTRE LOCALIZZAZIONI GEOGRAFICO-AMMINISTRATIVE</b>	
<b>TCL - Tipo di localizzazione</b>	luogo di provenienza
<b>PRV - LOCALIZZAZIONE GEOGRAFICO-AMMINISTRATIVA</b>	
<b>PRVR - Regione</b>	Basilicata
<b>PRVP - Provincia</b>	MT
<b>PRVC - Comune</b>	Matera
<b>PRC - COLLOCAZIONE SPECIFICA</b>	
<b>PRCT - Tipologia</b>	palazzo
<b>PRCM - Denominazione raccolta</b>	Museo Ridola
<b>PRD - DATA</b>	
<b>PRDI - Data ingresso</b>	1939
<b>PRDU - Data uscita</b>	1969
<b>DT - CRONOLOGIA</b>	
<b>DTZ - CRONOLOGIA GENERICA</b>	
<b>DTZG - Secolo</b>	sec. XIX
<b>DTS - CRONOLOGIA SPECIFICA</b>	

<b>DTSI - Da</b>	1825
<b>DTSF - A</b>	1874
<b>DTM - Motivazione cronologia</b>	analisi stilistica
<b>AU - DEFINIZIONE CULTURALE</b>	
<b>AUT - AUTORE</b>	
<b>AUTR - Riferimento all'intervento</b>	incisore
<b>AUTM - Motivazione dell'attribuzione</b>	NR (recupero pregresso)
<b>AUTN - Nome scelto</b>	Leybold Johann Friedrich
<b>AUTA - Dati anagrafici</b>	1755/ 1838
<b>AUTH - Sigla per citazione</b>	00001226
<b>AUT - AUTORE</b>	
<b>AUTR - Riferimento all'intervento</b>	inventore
<b>AUTM - Motivazione dell'attribuzione</b>	NR (recupero pregresso)
<b>AUTN - Nome scelto</b>	Bonvicino Alessandro detto Moretto
<b>AUTA - Dati anagrafici</b>	1498 ca./ 1554
<b>AUTH - Sigla per citazione</b>	00001227
<b>EDT - EDITORI STAMPATORI</b>	
<b>EDTN - Nome</b>	Oesterreichische Lloyd in Triest
<b>EDTR - Ruolo</b>	editore
<b>EDTL - Luogo di edizione</b>	TS/ Trieste
<b>MT - DATI TECNICI</b>	
<b>MTC - Materia e tecnica</b>	carta/ bulino
<b>MIS - MISURE</b>	
<b>MISA - Altezza</b>	330
<b>MISL - Larghezza</b>	238
<b>MIF - MISURE FOGLIO</b>	
<b>MIFA - Altezza</b>	330
<b>MIFL - Larghezza</b>	238
<b>FRM - Formato</b>	rettangolare
<b>CO - CONSERVAZIONE</b>	
<b>STC - STATO DI CONSERVAZIONE</b>	
<b>STCC - Stato di conservazione</b>	discreto
<b>DA - DATI ANALITICI</b>	
<b>DES - DESCRIZIONE</b>	
<b>DESI - Codifica Iconclass</b>	NR (recupero pregresso)
<b>DESS - Indicazioni sul soggetto</b>	Soggetti sacri: santi. Personaggi: santa Giustina. Figure: uomo. Abbigliamento. Paesaggi: montagna. Architetture: città. Attributi: (santa Giustina) liocorno; palma del martirio. Vegetali: alberi; fiori; erbe.

**ISR - ISCRIZIONI**

<b>ISRC - Classe di appartenenza</b>	didascalica
<b>ISRL - Lingua</b>	italiano/ tedesco
<b>ISRS - Tecnica di scrittura</b>	NR (recupero pregresso)
<b>ISRT - Tipo di caratteri</b>	corsivo
<b>ISRP - Posizione</b>	in basso al centro
<b>ISRA - Autore</b>	Leybold G.
<b>ISRI - Trascrizione</b>	Die heilige Justina / Santa Giustina

**ISR - ISCRIZIONI**

<b>ISRC - Classe di appartenenza</b>	indicazione di responsabilità
<b>ISRL - Lingua</b>	latino
<b>ISRS - Tecnica di scrittura</b>	NR (recupero pregresso)
<b>ISRT - Tipo di caratteri</b>	lettere capitali
<b>ISRP - Posizione</b>	in basso a sinistra
<b>ISRA - Autore</b>	Leybold G.
<b>ISRI - Trascrizione</b>	Aless. Buonvicino / il Moretto da Brescia / pinx.

**ISR - ISCRIZIONI**

<b>ISRC - Classe di appartenenza</b>	indicazione di responsabilità
<b>ISRL - Lingua</b>	latino
<b>ISRS - Tecnica di scrittura</b>	NR (recupero pregresso)
<b>ISRT - Tipo di caratteri</b>	lettere capitali
<b>ISRP - Posizione</b>	in basso a destra
<b>ISRA - Autore</b>	Leybold G.
<b>ISRI - Trascrizione</b>	Leybold sc.

**ISR - ISCRIZIONI**

<b>ISRC - Classe di appartenenza</b>	indicazione di responsabilità
<b>ISRL - Lingua</b>	tedesco
<b>ISRS - Tecnica di scrittura</b>	NR (recupero pregresso)
<b>ISRT - Tipo di caratteri</b>	lettere capitali
<b>ISRP - Posizione</b>	in basso al centro
<b>ISRI - Trascrizione</b>	Verlag der Kunst-Anstalt des Oestr. Lloyd in Triest

**ISR - ISCRIZIONI**

<b>ISRC - Classe di appartenenza</b>	documentaria
<b>ISRL - Lingua</b>	tedesco
<b>ISRS - Tecnica di scrittura</b>	NR (recupero pregresso)
<b>ISRT - Tipo di caratteri</b>	lettere capitali
<b>ISRP - Posizione</b>	in basso al centro
<b>ISRA - Autore</b>	Leybold G.
<b>ISRI - Trascrizione</b>	K. K. Gallerie im Belvedere

**NSC - Notizie storico-critiche**

L'incisione fa parte di una serie raffigurante alcuni dipinti conservati in musei austro-ungarici ed e' stata presumibilmente edita a Trieste. Si inserisce nell'ambito dell'incisione di riproduzione; notevole l'uso ponderato e calibrato del bulino.

## **TU - CONDIZIONE GIURIDICA E VINCOLI**

### **ACQ - ACQUISIZIONE**

**ACQT - Tipo acquisizione** donazione

**ACQD - Data acquisizione** 1939

### **CDG - CONDIZIONE GIURIDICA**

**CDGG - Indicazione generica** proprietà Ente pubblico territoriale

**CDGS - Indicazione specifica** NR (recupero pregresso)

## **DO - FONTI E DOCUMENTI DI RIFERIMENTO**

### **FTA - DOCUMENTAZIONE FOTOGRAFICA**

**FTAX - Genere** documentazione allegata

**FTAP - Tipo** fotografia b/n

**FTAN - Codice identificativo** SBAS MT A715

### **BIB - BIBLIOGRAFIA**

**BIBX - Genere** bibliografia di confronto

**BIBA - Autore** Thieme U., Becker F., Allgemeines Lexikon der bildenden..

**BIBD - Anno di edizione** 1929

**BIBN - V., pp., nn.** XXIII/166-167

## **AD - ACCESSO AI DATI**

### **ADS - SPECIFICHE DI ACCESSO AI DATI**

**ADSP - Profilo di accesso** 1

**ADSM - Motivazione** scheda contenente dati liberamente accessibili

## **CM - COMPILAZIONE**

### **CMP - COMPILAZIONE**

**CMPD - Data** 1986

**CMPN - Nome** D'Alessandro A.

**FUR - Funzionario responsabile** Basile A.

### **RVM - TRASCRIZIONE PER INFORMATIZZAZIONE**

**RVMD - Data** 1996

**RVMN - Nome** Picca F.

### **AGG - AGGIORNAMENTO - REVISIONE**

**AGGD - Data** 2007

**AGGN - Nome** ARTPAST

**AGGF - Funzionario responsabile** NR (recupero pregresso)