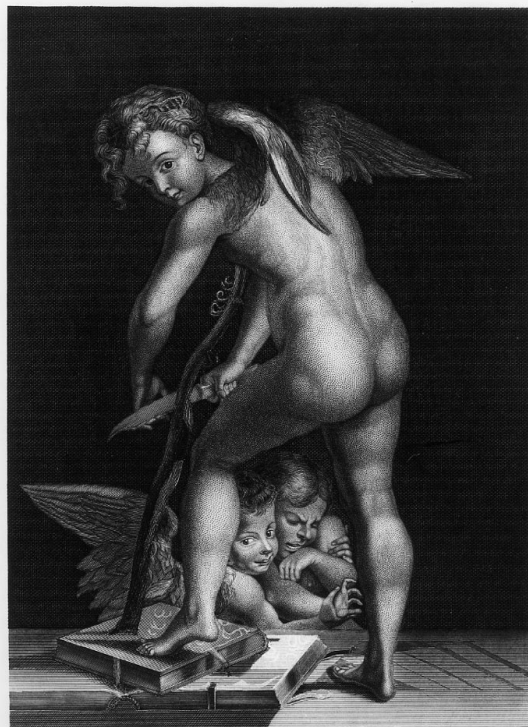


SCHEDA



Der Begenschnitzer
L'intagliatore d'Archi.

CD - CODICI

TSK - Tipo scheda	S
LIR - Livello ricerca	C
NCT - CODICE UNIVOCO	
NCTR - Codice regione	17
NCTN - Numero catalogo generale	00035704
ESC - Ente schedatore	S24
ECP - Ente competente	S24

OG - OGGETTO

OGT - OGGETTO

OGTD - Definizione stampa smarginata

SGT - SOGGETTO

SGTI - Identificazione Cupido che fabbrica l'arco
SGTP - Titolo proprio Der Begenschnitzer - L'intagliatore d'Archi

LC - LOCALIZZAZIONE GEOGRAFICA AMMINISTRATIVA

PVC - LOCALIZZAZIONE GEOGRAFICO-AMMINISTRATIVA ATTUALE

PVCS - Stato Italia
PVCR - Regione Basilicata
PVCV - Provincia MT

PVCC - Comune	MATERA
PVL - Altra localita'	Matera (frazione)
LDC - COLLOCAZIONE SPECIFICA	
LDCT - Tipologia	palazzo
LDCN - Denominazione	Palazzo Lanfranchi
LDCU - Denominazione spazio viabilistico	Piazzetta Pascoli, 10
LDCM - Denominazione raccolta	Collezione "Camillo D'Errico"
UB - UBICAZIONE E DATI PATRIMONIALI	
INV - INVENTARIO DI MUSEO O DI SOPRINTENDENZA	
INVN - Numero	395
INVD - Data	NR (recupero pregresso)
LA - ALTRE LOCALIZZAZIONI GEOGRAFICO-AMMINISTRATIVE	
TCL - Tipo di localizzazione	luogo di provenienza
PRV - LOCALIZZAZIONE GEOGRAFICO-AMMINISTRATIVA	
PRVR - Regione	Basilicata
PRVP - Provincia	PZ
PRVC - Comune	Palazzo San Gervasio
PRC - COLLOCAZIONE SPECIFICA	
PRCT - Tipologia	palazzo
PRCM - Denominazione raccolta	Collezione Camillo D'Errico
PRD - DATA	
PRDI - Data ingresso	1939 ante
PRDU - Data uscita	1939
LA - ALTRE LOCALIZZAZIONI GEOGRAFICO-AMMINISTRATIVE	
TCL - Tipo di localizzazione	luogo di provenienza
PRV - LOCALIZZAZIONE GEOGRAFICO-AMMINISTRATIVA	
PRVR - Regione	Basilicata
PRVP - Provincia	MT
PRVC - Comune	Matera
PRC - COLLOCAZIONE SPECIFICA	
PRCT - Tipologia	palazzo
PRCM - Denominazione raccolta	Museo Ridola
PRD - DATA	
PRDI - Data ingresso	1939
PRDU - Data uscita	1969
RO - RAPPORTO	
ROF - RAPPORTO OPERA FINALE/ORIGINALE	
ROFF - Stadio opera	copia
ROFO - Opera finale /originale	dipinto

ROFS - Soggetto opera finale/originale	Cupido che fabbrica l'arco
ROFA - Autore opera finale /originale	Mazzola Francesco detto il Parmigianino
ROFD - Datazione opera finale/originale	1531-1534

DT - CRONOLOGIA

DTZ - CRONOLOGIA GENERICA

DTZG - Secolo	sec. XIX
DTZS - Frazione di secolo	fine

DTS - CRONOLOGIA SPECIFICA

DTSI - Da	1890
DTSF - A	1899
DTM - Motivazione cronologia	analisi stilistica

AU - DEFINIZIONE CULTURALE

AUT - AUTORE

AUTR - Riferimento all'intervento	incisore
AUTM - Motivazione dell'attribuzione	NR (recupero pregresso)
AUTN - Nome scelto	Hanisch Alois
AUTA - Dati anagrafici	1866/ post 1900
AUTH - Sigla per citazione	00001220

AUT - AUTORE

AUTR - Riferimento all'intervento	inventore
AUTM - Motivazione dell'attribuzione	NR (recupero pregresso)
AUTN - Nome scelto	Mazzola Francesco detto Parmigianino
AUTA - Dati anagrafici	1503/ 1540
AUTH - Sigla per citazione	00001231

MT - DATI TECNICI

MTC - Materia e tecnica	carta/ bulino
MIS - MISURE	
MISA - Altezza	330
MISL - Larghezza	237
MIF - MISURE FOGLIO	
MIFA - Altezza	330
MIFL - Larghezza	237
FRM - Formato	rettangolare

CO - CONSERVAZIONE

STC - STATO DI CONSERVAZIONE

STCC - Stato di conservazione	discreto
--------------------------------------	----------

DA - DATI ANALITICI**DES - DESCRIZIONE****DESI - Codifica Iconclass** NR (recupero pregresso)**DESS - Indicazioni sul soggetto** Soggetti profani: mitologia. Personaggi: Cupido. Figure: amorini. Attributi: (Cupido) arco. Oggetti: coltello; libri.**ISR - ISCRIZIONI****ISRC - Classe di appartenenza** didascalica**ISRL - Lingua** italiano/ tedesco**ISRS - Tecnica di scrittura** NR (recupero pregresso)**ISRT - Tipo di caratteri** corsivo**ISRP - Posizione** in basso al centro**ISRA - Autore** Hanisch A.**ISRI - Trascrizione** Der Begenschnitzer / L'intagliatore d'Archi**ISR - ISCRIZIONI****ISRC - Classe di appartenenza** indicazione di responsabilità**ISRL - Lingua** latino**ISRS - Tecnica di scrittura** NR (recupero pregresso)**ISRT - Tipo di caratteri** lettere capitali**ISRP - Posizione** in basso a sinistra**ISRA - Autore** Hanisch A.**ISRI - Trascrizione** Parmeggianino pinx.**ISR - ISCRIZIONI****ISRC - Classe di appartenenza** indicazione di responsabilità**ISRL - Lingua** latino**ISRS - Tecnica di scrittura** NR (recupero pregresso)**ISRT - Tipo di caratteri** lettere capitali**ISRP - Posizione** in basso a destra**ISRA - Autore** Hanisch A.**ISRI - Trascrizione** A. Hanisch sc.**ISR - ISCRIZIONI****ISRC - Classe di appartenenza** indicazione di responsabilità**ISRL - Lingua** tedesco**ISRS - Tecnica di scrittura** NR (recupero pregresso)**ISRT - Tipo di caratteri** lettere capitali**ISRP - Posizione** in basso al centro**ISRA - Autore** Hanisch A.**ISRI - Trascrizione** K. K. Gallerie im Belvedere**NSC - Notizie storico-critiche**

L'incisione fa parte di una serie raffigurante alcuni dipinti conservati in musei austro-ungarici. Il dipinto da cui è stata tratta l'incisione è stato realizzato dal Parmigiani-no tra il 1531 e il 1534 (cfr. Rossi).

Degna di rilievo la vibrante luminosita' dell'insieme.

TU - CONDIZIONE GIURIDICA E VINCOLI

ACQ - ACQUISIZIONE

ACQT - Tipo acquisizione donazione

ACQD - Data acquisizione 1939

CDG - CONDIZIONE GIURIDICA

CDGG - Indicazione generica proprietà Ente pubblico territoriale

CDGS - Indicazione specifica NR (recupero pregresso)

DO - FONTI E DOCUMENTI DI RIFERIMENTO

FTA - DOCUMENTAZIONE FOTOGRAFICA

FTAX - Genere documentazione allegata

FTAP - Tipo fotografia b/n

FTAN - Codice identificativo SBAS MT A722

BIB - BIBLIOGRAFIA

BIBX - Genere bibliografia di confronto

BIBA - Autore Rossi P., L'opera completa del Parmigianino

BIBD - Anno di edizione 1980

BIBN - V., pp., nn. 101

BIB - BIBLIOGRAFIA

BIBX - Genere bibliografia di confronto

BIBA - Autore Benezit E., Dictionnaire critique et documentaire..

BIBD - Anno di edizione 1951

BIBN - V., pp., nn. IV/580

AD - ACCESSO AI DATI

ADS - SPECIFICHE DI ACCESSO AI DATI

ADSP - Profilo di accesso 1

ADSM - Motivazione scheda contenente dati liberamente accessibili

CM - COMPILAZIONE

CMP - COMPILAZIONE

CMPD - Data 1986

CMPN - Nome D'Alessandro A.

FUR - Funzionario responsabile Basile A.

RVM - TRASCRIZIONE PER INFORMATIZZAZIONE

RVMD - Data 1996

RVMN - Nome Picca F.

AGG - AGGIORNAMENTO - REVISIONE

AGGD - Data 2007

AGGN - Nome ARTPAST

AGGF - Funzionario responsabile NR (recupero pregresso)

