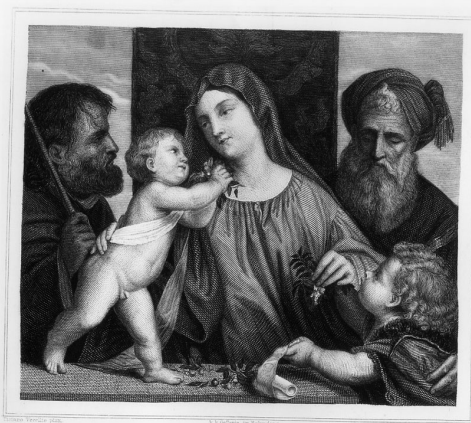


# SCHEDA



Die heilige Familie.  
La Sacra Famiglia.

## CD - CODICI

TSK - Tipo scheda	S
LIR - Livello ricerca	C
<b>NCT - CODICE UNIVOCO</b>	
NCTR - Codice regione	17
NCTN - Numero catalogo generale	00035706
ESC - Ente schedatore	S24
ECP - Ente competente	S24

## OG - OGGETTO

### OGT - OGGETTO

OGTD - Definizione      stampa smarginata

### SGT - SOGGETTO

SGTI - Identificazione      La Sacra Famiglia con san Giovannino  
SGTT - Titolo      Madonna delle ciliegie  
SGTP - Titolo proprio      Die heilige Familie - La Sacra Famiglia

## LC - LOCALIZZAZIONE GEOGRAFICA AMMINISTRATIVA

### PVC - LOCALIZZAZIONE GEOGRAFICO-AMMINISTRATIVA ATTUALE

PVCS - Stato      Italia  
PVCR - Regione      Basilicata  
PVCP - Provincia      MT  
PVCC - Comune      MATERA  
PVL - Altra localita'      Matera (frazione)

### LDC - COLLOCAZIONE SPECIFICA

LDCT - Tipologia      palazzo  
LDCN - Denominazione      Palazzo Lanfranchi  
LDCU - Denominazione spazio viabilistico      Piazzetta Pascoli, 10  
LDCM - Denominazione

raccolta	Collezione "Camillo D'Errico"
----------	-------------------------------

## UB - UBICAZIONE E DATI PATRIMONIALI

### INV - INVENTARIO DI MUSEO O DI SOPRINTENDENZA

INVN - Numero	384
---------------	-----

INVD - Data	NR (recupero pregresso)
-------------	-------------------------

## LA - ALTRE LOCALIZZAZIONI GEOGRAFICO-AMMINISTRATIVE

TCL - Tipo di localizzazione	luogo di provenienza
------------------------------	----------------------

### PRV - LOCALIZZAZIONE GEOGRAFICO-AMMINISTRATIVA

PRVR - Regione	Basilicata
----------------	------------

PRVP - Provincia	PZ
------------------	----

PRVC - Comune	Palazzo San Gervasio
---------------	----------------------

### PRC - COLLOCAZIONE SPECIFICA

PRCT - Tipologia	palazzo
------------------	---------

PRCM - Denominazione raccolta	Collezione Camillo D'Errico
----------------------------------	-----------------------------

### PRD - DATA

PRDI - Data ingresso	1939 ante
----------------------	-----------

PRDU - Data uscita	1939
--------------------	------

## LA - ALTRE LOCALIZZAZIONI GEOGRAFICO-AMMINISTRATIVE

TCL - Tipo di localizzazione	luogo di provenienza
------------------------------	----------------------

### PRV - LOCALIZZAZIONE GEOGRAFICO-AMMINISTRATIVA

PRVR - Regione	Basilicata
----------------	------------

PRVP - Provincia	MT
------------------	----

PRVC - Comune	Matera
---------------	--------

### PRC - COLLOCAZIONE SPECIFICA

PRCT - Tipologia	palazzo
------------------	---------

PRCM - Denominazione raccolta	Museo Ridola
----------------------------------	--------------

### PRD - DATA

PRDI - Data ingresso	1939
----------------------	------

PRDU - Data uscita	1969
--------------------	------

## RO - RAPPORTO

### ROF - RAPPORTO OPERA FINALE/ORIGINALE

ROFF - Stadio opera	copia
---------------------	-------

ROFO - Opera finale /originale	dipinto
-----------------------------------	---------

ROFS - Soggetto opera finale/originale	Madonna delle ciliegie
---	------------------------

ROFA - Autore opera finale /originale	Vecellio Tiziano
--	------------------

ROFD - Datazione opera finale/originale	1515
--	------

## DT - CRONOLOGIA

### DTZ - CRONOLOGIA GENERICA

<b>DTZG - Secolo</b>	sec. XIX
<b>DTZS - Frazione di secolo</b>	seconda metà
<b>DTS - CRONOLOGIA SPECIFICA</b>	
<b>DTSI - Da</b>	1850
<b>DTSF - A</b>	1899
<b>DTM - Motivazione cronologia</b>	analisi stilistica
<b>AU - DEFINIZIONE CULTURALE</b>	
<b>AUT - AUTORE</b>	
<b>AUTR - Riferimento all'intervento</b>	incisore
<b>AUTM - Motivazione dell'attribuzione</b>	NR (recupero pregresso)
<b>AUTN - Nome scelto</b>	Voltz Karl Friederich
<b>AUTA - Dati anagrafici</b>	1826/ post 1880
<b>AUTH - Sigla per citazione</b>	00001234
<b>AUT - AUTORE</b>	
<b>AUTR - Riferimento all'intervento</b>	inventore
<b>AUTM - Motivazione dell'attribuzione</b>	NR (recupero pregresso)
<b>AUTN - Nome scelto</b>	Vecellio Tiziano
<b>AUTA - Dati anagrafici</b>	1488-1490/ 1576
<b>AUTH - Sigla per citazione</b>	00001040
<b>EDT - EDITORI STAMPATORI</b>	
<b>EDTN - Nome</b>	Oesterreichische Lloyd in Triest
<b>EDTR - Ruolo</b>	editore
<b>EDTL - Luogo di edizione</b>	TS/ Trieste
<b>MT - DATI TECNICI</b>	
<b>MTC - Materia e tecnica</b>	carta/ bulino
<b>MIS - MISURE</b>	
<b>MISA - Altezza</b>	217
<b>MISL - Larghezza</b>	330
<b>MIF - MISURE FOGLIO</b>	
<b>MIFA - Altezza</b>	235
<b>MIFL - Larghezza</b>	330
<b>FRM - Formato</b>	rettangolare
<b>CO - CONSERVAZIONE</b>	
<b>STC - STATO DI CONSERVAZIONE</b>	
<b>STCC - Stato di conservazione</b>	discreto
<b>DA - DATI ANALITICI</b>	
<b>DES - DESCRIZIONE</b>	
<b>DESI - Codifica Iconclass</b>	NR (recupero pregresso)
	Soggetti sacri: Maria Vergine. Personaggi: Maria Vergine; Gesù

<b>DESS - Indicazioni sul soggetto</b>	Bambino; san Giovanni Battista; san Giuseppe; Zaccaria. Abbigliamento. Vegetali: ciliegie; ramoscelli. Attributi: (san Giovanni Battista) cartiglio .
<b>ISR - ISCRIZIONI</b>	
<b>ISRC - Classe di appartenenza</b>	didascalica
<b>ISRL - Lingua</b>	italiano/ tedesco
<b>ISRS - Tecnica di scrittura</b>	NR (recupero pregresso)
<b>ISRT - Tipo di caratteri</b>	corsivo
<b>ISRP - Posizione</b>	in basso al centro
<b>ISRA - Autore</b>	Voltz C. F.
<b>ISRI - Trascrizione</b>	Die heilige Familie / La Sacra Famiglia
<b>ISR - ISCRIZIONI</b>	
<b>ISRC - Classe di appartenenza</b>	indicazione di responsabilità
<b>ISRL - Lingua</b>	latino
<b>ISRS - Tecnica di scrittura</b>	NR (recupero pregresso)
<b>ISRT - Tipo di caratteri</b>	lettere capitali
<b>ISRP - Posizione</b>	in basso a sinistra
<b>ISRA - Autore</b>	Voltz C. F.
<b>ISRI - Trascrizione</b>	Tiziano Vecellio pinx.
<b>ISR - ISCRIZIONI</b>	
<b>ISRC - Classe di appartenenza</b>	indicazione di responsabilità
<b>ISRL - Lingua</b>	latino
<b>ISRS - Tecnica di scrittura</b>	NR (recupero pregresso)
<b>ISRT - Tipo di caratteri</b>	lettere capitali
<b>ISRP - Posizione</b>	in basso a destra
<b>ISRA - Autore</b>	Voltz C. F.
<b>ISRI - Trascrizione</b>	C. Volz sc.
<b>ISR - ISCRIZIONI</b>	
<b>ISRC - Classe di appartenenza</b>	indicazione di responsabilità
<b>ISRL - Lingua</b>	tedesco
<b>ISRS - Tecnica di scrittura</b>	NR (recupero pregresso)
<b>ISRT - Tipo di caratteri</b>	lettere capitali
<b>ISRP - Posizione</b>	in basso al centro
<b>ISRI - Trascrizione</b>	Verlag der Kunst-Anstalt des Oestr. Lloyd in Triest
<b>ISR - ISCRIZIONI</b>	
<b>ISRC - Classe di appartenenza</b>	documentaria
<b>ISRL - Lingua</b>	tedesco
<b>ISRS - Tecnica di scrittura</b>	NR (recupero pregresso)
<b>ISRT - Tipo di caratteri</b>	lettere capitali

<b>ISRP - Posizione</b>	in basso al centro
<b>ISRA - Autore</b>	Voltz C. F.
<b>ISRI - Trascrizione</b>	K. K. Gallerie im Belvedere
<b>NSC - Notizie storico-critiche</b>	L'incisione fa parte di una serie raffigurante alcuni dipinti conservati in musei austro-ungarici ed e' stata presumibilmente edita a Trieste. Notevole l'effetto luministico determinato dal calibrato uso del bulino, sulla scia dello svizzero Amsler. Il dipinto del Tiziano e' datato 1515 in Wetthey, 1969.

## TU - CONDIZIONE GIURIDICA E VINCOLI

### ACQ - ACQUISIZIONE

<b>ACQT - Tipo acquisizione</b>	donazione
<b>ACQD - Data acquisizione</b>	1939

### CDG - CONDIZIONE GIURIDICA

<b>CDGG - Indicazione generica</b>	proprietà Ente pubblico territoriale
<b>CDGS - Indicazione specifica</b>	NR (recupero pregresso)

## DO - FONTI E DOCUMENTI DI RIFERIMENTO

### FTA - DOCUMENTAZIONE FOTOGRAFICA

<b>FTAX - Genere</b>	documentazione allegata
<b>FTAP - Tipo</b>	fotografia b/n
<b>FTAN - Codice identificativo</b>	SBAS MT A712

### BIB - BIBLIOGRAFIA

<b>BIBX - Genere</b>	bibliografia di confronto
<b>BIBA - Autore</b>	Wetthey H. E., The paintings of Titian
<b>BIBD - Anno di edizione</b>	1969
<b>BIBN - V., pp., nn.</b>	I/99

### BIB - BIBLIOGRAFIA

<b>BIBX - Genere</b>	bibliografia di confronto
<b>BIBA - Autore</b>	Thieme U., Becker F., Allgemeines Lexikon der bildenden..
<b>BIBD - Anno di edizione</b>	1940
<b>BIBN - V., pp., nn.</b>	XXXIV/539

## AD - ACCESSO AI DATI

### ADS - SPECIFICHE DI ACCESSO AI DATI

<b>ADSP - Profilo di accesso</b>	1
<b>ADSM - Motivazione</b>	scheda contenente dati liberamente accessibili

## CM - COMPILAZIONE

### CMP - COMPILAZIONE

<b>CMPD - Data</b>	1986
<b>CMPN - Nome</b>	D'Alessandro A.
<b>FUR - Funzionario responsabile</b>	Basile A.

### RVM - TRASCRIZIONE PER INFORMATIZZAZIONE

<b>RVMD - Data</b>	1996
--------------------	------

<b>RVMN - Nome</b>	Picca F.
<b>AGG - AGGIORNAMENTO - REVISIONE</b>	
<b>AGGD - Data</b>	2007
<b>AGGN - Nome</b>	ARTPAST
<b>AGGF - Funzionario responsabile</b>	NR (recupero pregresso)
<b>AN - ANNOTAZIONI</b>	
<b>OSS - Osservazioni</b>	Campi inesistenti nella normativa corrente: BICT: 4