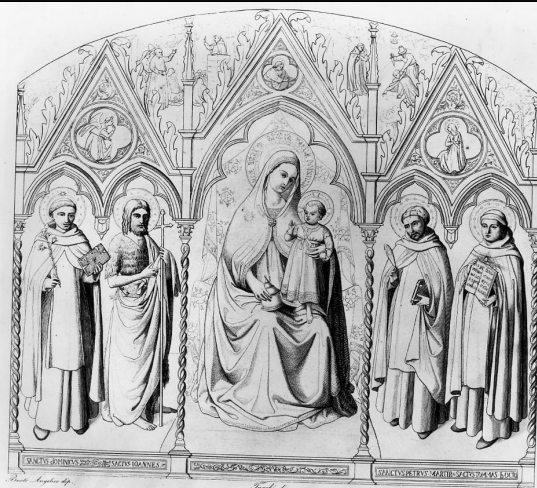


# SCHEDA



LA VERGINE COL FIGLIO E VARI SANTI

## CD - CODICI

TSK - Tipo scheda	S
LIR - Livello ricerca	C
NCT - CODICE UNIVOCO	
NCTR - Codice regione	17
NCTN - Numero catalogo generale	00035718
ESC - Ente schedatore	S24
ECP - Ente competente	S24

## OG - OGGETTO

### OGT - OGGETTO

OGTD - Definizione stampa smarginata

### SGT - SOGGETTO

SGTI - Identificazione Madonna con Bambino e i santi Domenico, Giovanni Battista, Pietro Martire e Tommaso d'Aquino

SGTP - Titolo proprio La Vergine col Figlio e vari santi

## LC - LOCALIZZAZIONE GEOGRAFICA AMMINISTRATIVA

### PVC - LOCALIZZAZIONE GEOGRAFICO-AMMINISTRATIVA ATTUALE

PVCS - Stato Italia

PVCR - Regione Basilicata

PVCP - Provincia MT

PVCC - Comune MATERA

PVL - Altra localita' Matera (frazione)

### LDC - COLLOCAZIONE SPECIFICA

LDCT - Tipologia palazzo

LDCN - Denominazione Palazzo Lanfranchi

LDCU - Denominazione spazio viabilistico Piazzetta Pascoli, 10

LDCM - Denominazione raccolta Collezione "Camillo D'Errico"

**UB - UBICAZIONE E DATI PATRIMONIALI****INV - INVENTARIO DI MUSEO O DI SOPRINTENDENZA**

INVN - Numero	490
INVD - Data	NR (recupero pregresso)

**LA - ALTRE LOCALIZZAZIONI GEOGRAFICO-AMMINISTRATIVE**

TCL - Tipo di localizzazione	luogo di provenienza
------------------------------	----------------------

**PRV - LOCALIZZAZIONE GEOGRAFICO-AMMINISTRATIVA**

PRVR - Regione	Basilicata
PRVP - Provincia	PZ
PRVC - Comune	Palazzo San Gervasio

**PRC - COLLOCAZIONE SPECIFICA**

PRCT - Tipologia	palazzo
PRCM - Denominazione raccolta	Collezione Camillo D'Errico

**PRD - DATA**

PRDI - Data ingresso	1939 ante
PRDU - Data uscita	1939

**LA - ALTRE LOCALIZZAZIONI GEOGRAFICO-AMMINISTRATIVE**

TCL - Tipo di localizzazione	luogo di provenienza
------------------------------	----------------------

**PRV - LOCALIZZAZIONE GEOGRAFICO-AMMINISTRATIVA**

PRVR - Regione	Basilicata
PRVP - Provincia	MT
PRVC - Comune	Matera

**PRC - COLLOCAZIONE SPECIFICA**

PRCT - Tipologia	palazzo
PRCM - Denominazione raccolta	Museo Ridola

**PRD - DATA**

PRDI - Data ingresso	1939
PRDU - Data uscita	1969

**RO - RAPPORTO****ROF - RAPPORTO OPERA FINALE/ORIGINALE**

ROFF - Stadio opera	copia
ROFO - Opera finale /originale	dipinto
ROFS - Soggetto opera finale/originale	Madonna con Bambino e santi
ROFA - Autore opera finale /originale	Giovanni da Fiesole detto il Beato Angelico
ROFD - Datazione opera finale/originale	1428-1429
ROFC - Collocazione opera finale/originale	FI/ Firenze/ Museo di S. Marco

**DT - CRONOLOGIA**

**DTZ - CRONOLOGIA GENERICA**

<b>DTZG - Secolo</b>	sec. XIX
----------------------	----------

**DTS - CRONOLOGIA SPECIFICA**

<b>DTSI - Da</b>	1866
------------------	------

<b>DTSV - Validita'</b>	ante
-------------------------	------

<b>DTSF - A</b>	1866
-----------------	------

<b>DTSL - Validita'</b>	ante
-------------------------	------

<b>DTM - Motivazione cronologia</b>	analisi stilistica
-------------------------------------	--------------------

**AU - DEFINIZIONE CULTURALE****AUT - AUTORE**

<b>AUTR - Riferimento all'intervento</b>	incisore
--	----------

<b>AUTM - Motivazione dell'attribuzione</b>	NR (recupero pregresso)
---	-------------------------

<b>AUTN - Nome scelto</b>	Errani Luigi
---------------------------	--------------

<b>AUTA - Dati anagrafici</b>	1811/ 1866
-------------------------------	------------

<b>AUTH - Sigla per citazione</b>	00001244
-----------------------------------	----------

**AUT - AUTORE**

<b>AUTR - Riferimento all'intervento</b>	disegnatore
--	-------------

<b>AUTM - Motivazione dell'attribuzione</b>	NR (recupero pregresso)
---	-------------------------

<b>AUTN - Nome scelto</b>	Turchi Gaetano
---------------------------	----------------

<b>AUTA - Dati anagrafici</b>	1815-1817/ 1851
-------------------------------	-----------------

<b>AUTH - Sigla per citazione</b>	00001245
-----------------------------------	----------

**AUT - AUTORE**

<b>AUTR - Riferimento all'intervento</b>	inventore
--	-----------

<b>AUTM - Motivazione dell'attribuzione</b>	NR (recupero pregresso)
---	-------------------------

<b>AUTN - Nome scelto</b>	Giovanni da Fiesole detto Beato Angelico
---------------------------	--

<b>AUTA - Dati anagrafici</b>	1395 ca./ 1455
-------------------------------	----------------

<b>AUTH - Sigla per citazione</b>	00001168
-----------------------------------	----------

**MT - DATI TECNICI**

<b>MTC - Materia e tecnica</b>	carta/ bulino
--------------------------------	---------------

**MIS - MISURE**

<b>MISA - Altezza</b>	275
-----------------------	-----

<b>MISL - Larghezza</b>	355
-------------------------	-----

**MIF - MISURE FOGLIO**

<b>MIFA - Altezza</b>	275
-----------------------	-----

<b>MIFL - Larghezza</b>	355
-------------------------	-----

<b>FRM - Formato</b>	rettangolare
----------------------	--------------

**CO - CONSERVAZIONE**

<b>STC - STATO DI CONSERVAZIONE</b>	
-------------------------------------	--

<b>STCC - Stato di conservazione</b>	buono
<b>DA - DATI ANALITICI</b>	
<b>DES - DESCRIZIONE</b>	
<b>DESI - Codifica Iconclass</b>	NR (recupero pregresso)
<b>DESS - Indicazioni sul soggetto</b>	Soggetti sacri: Maria Vergine. Personaggi: Maria Vergine; Gesù Bambino; san Domenico; san Giovanni Battista; san Pietro Martire; san Tommaso d'Aquino. Abbigliamento. Attributi: (san Domenico) libro; giglio; stella; (san Giovanni Battista) croce astile; (san Pietro Martire) libro; penna; ferita sul capo; (san Tommaso d'Aquino) libro; sole sul petto. Oggetti: pisside; trittico.
<b>ISR - ISCRIZIONI</b>	
<b>ISRC - Classe di appartenenza</b>	indicazione di responsabilità
<b>ISRL - Lingua</b>	italiano
<b>ISRS - Tecnica di scrittura</b>	NR (recupero pregresso)
<b>ISRT - Tipo di caratteri</b>	corsivo
<b>ISRP - Posizione</b>	in basso a sinistra
<b>ISRA - Autore</b>	Errani L.
<b>ISRI - Trascrizione</b>	Beato Angelico dip.
<b>ISR - ISCRIZIONI</b>	
<b>ISRC - Classe di appartenenza</b>	indicazione di responsabilità
<b>ISRL - Lingua</b>	italiano
<b>ISRS - Tecnica di scrittura</b>	NR (recupero pregresso)
<b>ISRT - Tipo di caratteri</b>	corsivo
<b>ISRP - Posizione</b>	in basso al centro
<b>ISRA - Autore</b>	Errani L.
<b>ISRI - Trascrizione</b>	Turchi dis.
<b>ISR - ISCRIZIONI</b>	
<b>ISRC - Classe di appartenenza</b>	indicazione di responsabilità
<b>ISRL - Lingua</b>	italiano
<b>ISRS - Tecnica di scrittura</b>	NR (recupero pregresso)
<b>ISRT - Tipo di caratteri</b>	corsivo
<b>ISRP - Posizione</b>	in basso al destra
<b>ISRA - Autore</b>	Errani L.
<b>ISRI - Trascrizione</b>	L. Errani inc.
<b>ISR - ISCRIZIONI</b>	
<b>ISRC - Classe di appartenenza</b>	didascalica
<b>ISRL - Lingua</b>	italiano
<b>ISRS - Tecnica di scrittura</b>	NR (recupero pregresso)
<b>ISRT - Tipo di caratteri</b>	lettere capitali
<b>ISRP - Posizione</b>	in basso al centro

<b>ISRA - Autore</b>	Errani L.
<b>ISRI - Trascrizione</b>	LA VERGINE COL FIGLIO E VARI SANTI
<b>ISR - ISCRIZIONI</b>	
<b>ISRC - Classe di appartenenza</b>	sacra
<b>ISRL - Lingua</b>	latino
<b>ISRS - Tecnica di scrittura</b>	NR (recupero pregresso)
<b>ISRT - Tipo di caratteri</b>	lettere capitali
<b>ISRP - Posizione</b>	sulla predella
<b>ISRA - Autore</b>	Errani L.
<b>ISRI - Trascrizione</b>	SANCTVS DOMINICVS SANCTVS IOANNES / SANCTVS PETRVS MARTIRSANCTVS TOMMAS DOCTO
<b>NSC - Notizie storico-critiche</b>	Il trittico di San Pietro Martire (Firenze, Museo di SanMarco), raffigurato nella stampa, fu eseguito dall'Angelico fra il 1428 e il 1429 (cfr. Pope Hennessy). Pur facendo parte dell'ambito delle stampe di riproduzione artistica, caratterizzate da una rigida obbedienza al soggetto attraverso la realizzazione del solo contorno, tale incisione manifesta una notevole sensibilità luministica nella definizione delle zone chiaroscurali.
<b>TU - CONDIZIONE GIURIDICA E VINCOLI</b>	
<b>ACQ - ACQUISIZIONE</b>	
<b>ACQT - Tipo acquisizione</b>	donazione
<b>ACQD - Data acquisizione</b>	1939
<b>CDG - CONDIZIONE GIURIDICA</b>	
<b>CDGG - Indicazione generica</b>	proprietà Ente pubblico territoriale
<b>CDGS - Indicazione specifica</b>	NR (recupero pregresso)
<b>DO - FONTI E DOCUMENTI DI RIFERIMENTO</b>	
<b>FTA - DOCUMENTAZIONE FOTOGRAFICA</b>	
<b>FTAX - Genere</b>	documentazione allegata
<b>FTAP - Tipo</b>	fotografia b/n
<b>FTAN - Codice identificativo</b>	SBAS MT A817
<b>BIB - BIBLIOGRAFIA</b>	
<b>BIBX - Genere</b>	bibliografia di confronto
<b>BIBA - Autore</b>	Pope Hennessy J., Angelico
<b>BIBD - Anno di edizione</b>	1981
<b>BIBN - V., pp., nn.</b>	5/6
<b>AD - ACCESSO AI DATI</b>	
<b>ADS - SPECIFICHE DI ACCESSO AI DATI</b>	
<b>ADSP - Profilo di accesso</b>	1
<b>ADSM - Motivazione</b>	scheda contenente dati liberamente accessibili
<b>CM - COMPILAZIONE</b>	
<b>CMP - COMPILAZIONE</b>	
<b>CMPD - Data</b>	1986

<b>CMPN - Nome</b>	D'Alessandro A.
<b>FUR - Funzionario responsabile</b>	Basile A.
<b>RVM - TRASCRIZIONE PER INFORMATIZZAZIONE</b>	
<b>RVMD - Data</b>	1996
<b>RVMN - Nome</b>	Picca F.
<b>AGG - AGGIORNAMENTO - REVISIONE</b>	
<b>AGGD - Data</b>	2007
<b>AGGN - Nome</b>	ARTPAST
<b>AGGF - Funzionario responsabile</b>	NR (recupero pregresso)