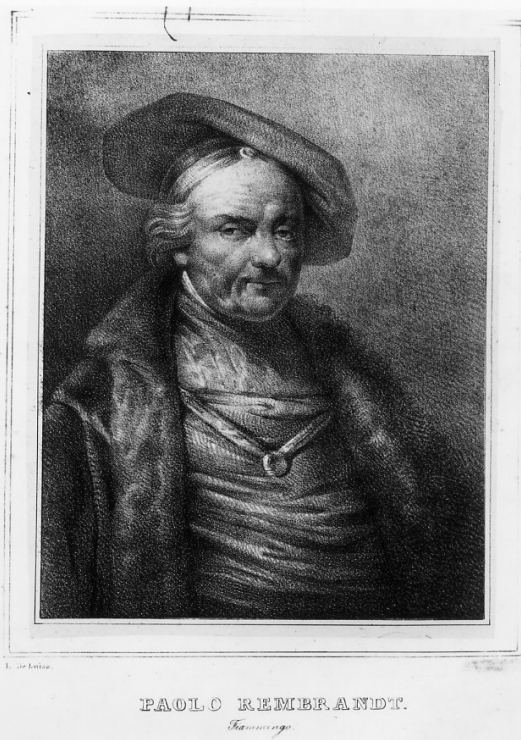


# SCHEDA



## CD - CODICI

TSK - Tipo scheda	S
LIR - Livello ricerca	C
<b>NCT - CODICE UNIVOCO</b>	
NCTR - Codice regione	17
NCTN - Numero catalogo generale	00035910
ESC - Ente schedatore	S24
ECP - Ente competente	S24

## OG - OGGETTO

### OGT - OGGETTO

OGTD - Definizione      stampa smarginata

### SGT - SOGGETTO

SGTI - Identificazione      Autoritratto di Rembrandt

SGTP - Titolo proprio      Paolo Rembrandt

## LC - LOCALIZZAZIONE GEOGRAFICA AMMINISTRATIVA

### PVC - LOCALIZZAZIONE GEOGRAFICO-AMMINISTRATIVA ATTUALE

PVCS - Stato      Italia

PVCR - Regione      Basilicata

PVCP - Provincia      MT

PVCC - Comune      MATERA

<b>PVL - Altra localita'</b>	Matera (frazione)
------------------------------	-------------------

#### **LDC - COLLOCAZIONE SPECIFICA**

<b>LDCT - Tipologia</b>	palazzo
-------------------------	---------

<b>LDCN - Denominazione</b>	Palazzo Lanfranchi
-----------------------------	--------------------

<b>LDCU - Denominazione spazio viabilistico</b>	Piazzetta Pascoli, 10
---	-----------------------

<b>LDCM - Denominazione raccolta</b>	Collezione "Camillo D'Errico"
--------------------------------------	-------------------------------

#### **UB - UBICAZIONE E DATI PATRIMONIALI**

##### **INV - INVENTARIO DI MUSEO O DI SOPRINTENDENZA**

<b>INVN - Numero</b>	186
----------------------	-----

<b>INVD - Data</b>	NR (recupero pregresso)
--------------------	-------------------------

#### **LA - ALTRE LOCALIZZAZIONI GEOGRAFICO-AMMINISTRATIVE**

<b>TCL - Tipo di localizzazione</b>	luogo di provenienza
-------------------------------------	----------------------

##### **PRV - LOCALIZZAZIONE GEOGRAFICO-AMMINISTRATIVA**

<b>PRVR - Regione</b>	Basilicata
-----------------------	------------

<b>PRVP - Provincia</b>	PZ
-------------------------	----

<b>PRVC - Comune</b>	Palazzo San Gervasio
----------------------	----------------------

##### **PRC - COLLOCAZIONE SPECIFICA**

<b>PRCT - Tipologia</b>	palazzo
-------------------------	---------

<b>PRCM - Denominazione raccolta</b>	Collezione Camillo D'Errico
--------------------------------------	-----------------------------

##### **PRD - DATA**

<b>PRDI - Data ingresso</b>	1939 ante
-----------------------------	-----------

<b>PRDU - Data uscita</b>	1939
---------------------------	------

#### **LA - ALTRE LOCALIZZAZIONI GEOGRAFICO-AMMINISTRATIVE**

<b>TCL - Tipo di localizzazione</b>	luogo di provenienza
-------------------------------------	----------------------

##### **PRV - LOCALIZZAZIONE GEOGRAFICO-AMMINISTRATIVA**

<b>PRVR - Regione</b>	Basilicata
-----------------------	------------

<b>PRVP - Provincia</b>	MT
-------------------------	----

<b>PRVC - Comune</b>	Matera
----------------------	--------

##### **PRC - COLLOCAZIONE SPECIFICA**

<b>PRCT - Tipologia</b>	palazzo
-------------------------	---------

<b>PRCM - Denominazione raccolta</b>	Museo Ridola
--------------------------------------	--------------

##### **PRD - DATA**

<b>PRDI - Data ingresso</b>	1939
-----------------------------	------

<b>PRDU - Data uscita</b>	1969
---------------------------	------

#### **RO - RAPPORTO**

##### **ROF - RAPPORTO OPERA FINALE/ORIGINALE**

<b>ROFF - Stadio opera</b>	copia
----------------------------	-------

<b>ROFO - Opera finale /originale</b>	dipinto
---------------------------------------	---------

<b>ROFS - Soggetto opera</b>	
------------------------------	--

<b>finale/originale</b>	Autoritratto
<b>ROFA - Autore opera finale /originale</b>	Rembrandt van Rijn Harmensz
<b>ROFD - Datazione opera finale/originale</b>	1634 ca.
<b>ROFC - Collocazione opera finale/originale</b>	FI/ Firenze/ Galleria degli Uffizi

**DT - CRONOLOGIA**

**DTZ - CRONOLOGIA GENERICA**

<b>DTZG - Secolo</b>	sec. XIX
----------------------	----------

**DTS - CRONOLOGIA SPECIFICA**

<b>DTSI - Da</b>	1800
------------------	------

<b>DTSF - A</b>	1899
-----------------	------

<b>DTM - Motivazione cronologia</b>	analisi stilistica
-------------------------------------	--------------------

**AU - DEFINIZIONE CULTURALE**

**AUT - AUTORE**

<b>AUTR - Riferimento all'intervento</b>	incisore
--	----------

<b>AUTM - Motivazione dell'attribuzione</b>	NR (recupero pregresso)
---	-------------------------

<b>AUTN - Nome scelto</b>	De Luisa L.
---------------------------	-------------

<b>AUTA - Dati anagrafici</b>	notizie sec. XIX
-------------------------------	------------------

<b>AUTH - Sigla per citazione</b>	00001406
-----------------------------------	----------

**AUT - AUTORE**

<b>AUTR - Riferimento all'intervento</b>	inventore
--	-----------

<b>AUTM - Motivazione dell'attribuzione</b>	NR (recupero pregresso)
---	-------------------------

<b>AUTN - Nome scelto</b>	Van Rijn Rembrandt
---------------------------	--------------------

<b>AUTA - Dati anagrafici</b>	1606/ 1669
-------------------------------	------------

<b>AUTH - Sigla per citazione</b>	00001350
-----------------------------------	----------

**MT - DATI TECNICI**

<b>MTC - Materia e tecnica</b>	carta/ litografia
--------------------------------	-------------------

**MIS - MISURE**

<b>MISA - Altezza</b>	186
-----------------------	-----

<b>MISL - Larghezza</b>	144
-------------------------	-----

**MIF - MISURE FOGLIO**

<b>MIFA - Altezza</b>	186
-----------------------	-----

<b>MIFL - Larghezza</b>	144
-------------------------	-----

<b>FRM - Formato</b>	rettangolare
----------------------	--------------

**CO - CONSERVAZIONE**

**STC - STATO DI CONSERVAZIONE**

<b>STCC - Stato di conservazione</b>	discreto
--------------------------------------	----------

**DA - DATI ANALITICI****DES - DESCRIZIONE**

<b>DESI - Codifica Iconclass</b>	NR (recupero pregresso)
<b>DESS - Indicazioni sul soggetto</b>	Soggetti profani: ritratti virili. Personaggi: van Rijn Rembrandt Harmenszoon. Abbigliamento.

**ISR - ISCRIZIONI**

<b>ISRC - Classe di appartenenza</b>	indicazione di responsabilità
<b>ISRL - Lingua</b>	italiano
<b>ISRS - Tecnica di scrittura</b>	NR (recupero pregresso)
<b>ISRT - Tipo di caratteri</b>	lettere capitali
<b>ISRP - Posizione</b>	sul foglio di supporto, in basso a sinistra
<b>ISRA - Autore</b>	De Luisa L.
<b>ISRI - Trascrizione</b>	L. De Luisa

**ISR - ISCRIZIONI**

<b>ISRC - Classe di appartenenza</b>	didascalica
<b>ISRL - Lingua</b>	italiano
<b>ISRS - Tecnica di scrittura</b>	NR (recupero pregresso)
<b>ISRT - Tipo di caratteri</b>	lettere capitali
<b>ISRP - Posizione</b>	sul foglio di supporto, in basso al centro
<b>ISRA - Autore</b>	De Luisa L.
<b>ISRI - Trascrizione</b>	PAOLO REMBRANDT / Fiammingo

**NSC - Notizie storico-critiche**

La stampa e' tratta dall'autoritratto di Rembrandt conservato nella Galleria degli Uffizi a Firenze. Con la tecnica litografica vengono fatte risaltare le ampie potenzialità espressive: la materia sgranata ed evanescente dell'immagine giocata su lievissime gradazioni tonali si riallaccia idealmente alla friabile materia pittorica del modello fiammingo.

**TU - CONDIZIONE GIURIDICA E VINCOLI****ACQ - ACQUISIZIONE**

<b>ACQT - Tipo acquisizione</b>	donazione
<b>ACQD - Data acquisizione</b>	1939

**CDG - CONDIZIONE GIURIDICA**

<b>CDGG - Indicazione generica</b>	proprietà Ente pubblico territoriale
<b>CDGS - Indicazione specifica</b>	NR (recupero pregresso)

**DO - FONTI E DOCUMENTI DI RIFERIMENTO****FTA - DOCUMENTAZIONE FOTOGRAFICA**

<b>FTAX - Genere</b>	documentazione allegata
<b>FTAP - Tipo</b>	fotografia b/n
<b>FTAN - Codice identificativo</b>	SBAS MT A533

**AD - ACCESSO AI DATI****ADS - SPECIFICHE DI ACCESSO AI DATI**

<b>ADSP - Profilo di accesso</b>	1
<b>ADSM - Motivazione</b>	scheda contenente dati liberamente accessibili
<b>CM - COMPILAZIONE</b>	
<b>CMP - COMPILAZIONE</b>	
<b>CMPD - Data</b>	1988
<b>CMPN - Nome</b>	Palmieri A.
<b>FUR - Funzionario responsabile</b>	Basile A.
<b>RVM - TRASCRIZIONE PER INFORMATIZZAZIONE</b>	
<b>RVMD - Data</b>	1996
<b>RVMN - Nome</b>	Picca F.
<b>AGG - AGGIORNAMENTO - REVISIONE</b>	
<b>AGGD - Data</b>	2006
<b>AGGN - Nome</b>	ARTPAST
<b>AGGF - Funzionario responsabile</b>	NR (recupero pregresso)