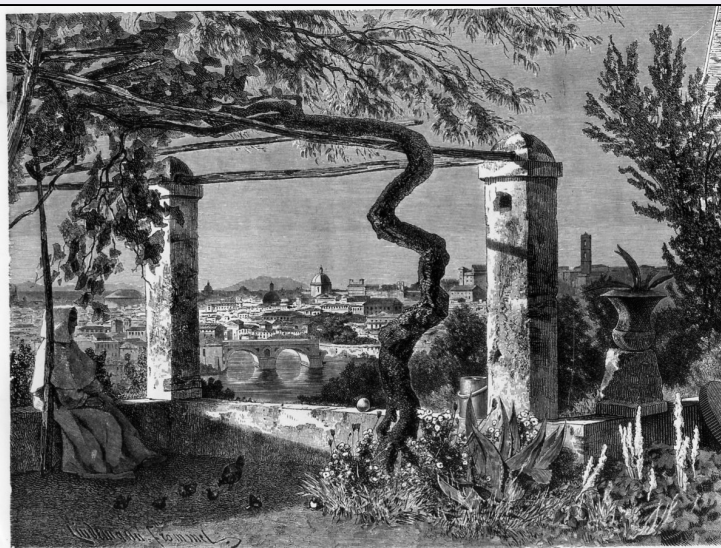


SCHEDA



ROMA. - DAL GIARDINO DEL CONVENTO DI S. SABINA SUL MONTE AVENTINO.

CD - CODICI

TSK - Tipo scheda	S
LIR - Livello ricerca	C
NCT - CODICE UNIVOCO	
NCTR - Codice regione	17
NCTN - Numero catalogo generale	00036020
ESC - Ente schedatore	S24
ECP - Ente competente	S24

OG - OGGETTO

OGT - OGGETTO

OGTD - Definizione stampa

SGT - SOGGETTO

SGTI - Identificazione Veduta di Roma dal giardino del convento di S. Sabina sul colle Aventino

SGTP - Titolo proprio Roma - Dal giardino del convento di S. Sabina sul monte ...

LC - LOCALIZZAZIONE GEOGRAFICA AMMINISTRATIVA

PVC - LOCALIZZAZIONE GEOGRAFICO-AMMINISTRATIVA ATTUALE

PVCS - Stato Italia

PVCR - Regione Basilicata

PVCP - Provincia MT

PVCC - Comune MATERA

PVL - Altra localita' Matera (frazione)

LDC - COLLOCAZIONE SPECIFICA

LDCT - Tipologia palazzo

LDCN - Denominazione Palazzo Lanfranchi

LDCU - Denominazione spazio viabilistico Piazzetta Pascoli, 10

LDCM - Denominazione

raccolta	Collezione "Camillo D'Errico"
----------	-------------------------------

UB - UBICAZIONE E DATI PATRIMONIALI

INV - INVENTARIO DI MUSEO O DI SOPRINTENDENZA

INVN - Numero	442
---------------	-----

INVD - Data	NR (recupero pregresso)
-------------	-------------------------

LA - ALTRE LOCALIZZAZIONI GEOGRAFICO-AMMINISTRATIVE

TCL - Tipo di localizzazione	luogo di provenienza
------------------------------	----------------------

PRV - LOCALIZZAZIONE GEOGRAFICO-AMMINISTRATIVA

PRVR - Regione	Basilicata
----------------	------------

PRVP - Provincia	PZ
------------------	----

PRVC - Comune	Palazzo San Gervasio
---------------	----------------------

PRC - COLLOCAZIONE SPECIFICA

PRCT - Tipologia	palazzo
------------------	---------

PRCM - Denominazione raccolta	Collezione Camillo D'Errico
----------------------------------	-----------------------------

PRD - DATA

PRDI - Data ingresso	1939 ante
----------------------	-----------

PRDU - Data uscita	1939
--------------------	------

LA - ALTRE LOCALIZZAZIONI GEOGRAFICO-AMMINISTRATIVE

TCL - Tipo di localizzazione	luogo di provenienza
------------------------------	----------------------

PRV - LOCALIZZAZIONE GEOGRAFICO-AMMINISTRATIVA

PRVR - Regione	Basilicata
----------------	------------

PRVP - Provincia	MT
------------------	----

PRVC - Comune	Matera
---------------	--------

PRC - COLLOCAZIONE SPECIFICA

PRCT - Tipologia	palazzo
------------------	---------

PRCM - Denominazione raccolta	Museo Ridola
----------------------------------	--------------

PRD - DATA

PRDI - Data ingresso	1939
----------------------	------

PRDU - Data uscita	1969
--------------------	------

DT - CRONOLOGIA

DTZ - CRONOLOGIA GENERICA

DTZG - Secolo	sec. XIX
---------------	----------

DTZS - Frazione di secolo	terzo quarto
---------------------------	--------------

DTS - CRONOLOGIA SPECIFICA

DTSI - Da	1850
-----------	------

DTSF - A	1874
----------	------

DTM - Motivazione cronologia	analisi stilistica
------------------------------	--------------------

AU - DEFINIZIONE CULTURALE

AUT - AUTORE

AUTR - Riferimento all'intervento	incisore
--------------------------------------	----------

AUTM - Motivazione dell'attribuzione	NR (recupero pregresso)
AUTN - Nome scelto	Lindemann Frommel Karl
AUTA - Dati anagrafici	1819/ 1891
AUTH - Sigla per citazione	00001474
MT - DATI TECNICI	
MTC - Materia e tecnica	carta/ xilografia
MIS - MISURE	
MISA - Altezza	183
MISL - Larghezza	248
MIF - MISURE FOGLIO	
MIFA - Altezza	292
MIFL - Larghezza	382
FRM - Formato	rettangolare
CO - CONSERVAZIONE	
STC - STATO DI CONSERVAZIONE	
STCC - Stato di conservazione	discreto
DA - DATI ANALITICI	
DES - DESCRIZIONE	
DESI - Codifica Iconclass	NR (recupero pregresso)
DESS - Indicazioni sul soggetto	Soggetti profani: soggetti di genere. Vedute: Roma. Architetture: città; giardino del covento di Santa Sabina. Figure: frate. Vegetali: vite; alberi; fiori. Animali: chioccia; pulcini.
ISR - ISCRIZIONI	
ISRC - Classe di appartenenza	indicazione di responsabilità
ISRL - Lingua	tedesco
ISRS - Tecnica di scrittura	NR (recupero pregresso)
ISRT - Tipo di caratteri	corsivo
ISRP - Posizione	in basso a sinistra
ISRA - Autore	Frommel K. A. L.
ISRI - Trascrizione	Lindemann Frommel
ISR - ISCRIZIONI	
ISRC - Classe di appartenenza	didascalica
ISRL - Lingua	italiano
ISRS - Tecnica di scrittura	NR (recupero pregresso)
ISRT - Tipo di caratteri	lettere capitali
ISRP - Posizione	in basso al centro
ISRA - Autore	Frommel K. A. L.
ISRI - Trascrizione	ROMA. - DAL GIARDINO DEL CONVENTO DI S. SABINA SUL MONTEAVENTINO
	Si tratta di una xilografia di K. A. L. Frommel, paesaggista e incisore tedesco, fermatosi a lungo a Roma nella secondametà del XIX secolo

NSC - Notizie storico-critiche

e qui autore di numerose vedute. Visto-so l'uso di una tecnica affine al bulino, non ancora maturada assumere un linguaggio proprio ed autonomo, come invece avviene negli stessi anni nella scuola xilografica inglese.

TU - CONDIZIONE GIURIDICA E VINCOLI

ACQ - ACQUISIZIONE

ACQT - Tipo acquisizione donazione

ACQD - Data acquisizione 1939

CDG - CONDIZIONE GIURIDICA

CDGG - Indicazione generica proprietà Ente pubblico territoriale

CDGS - Indicazione specifica NR (recupero pregresso)

DO - FONTI E DOCUMENTI DI RIFERIMENTO

FTA - DOCUMENTAZIONE FOTOGRAFICA

FTAX - Genere documentazione allegata

FTAP - Tipo fotografia b/n

FTAN - Codice identificativo SBAS MT A769

AD - ACCESSO AI DATI

ADS - SPECIFICHE DI ACCESSO AI DATI

ADSP - Profilo di accesso 1

ADSM - Motivazione scheda contenente dati liberamente accessibili

CM - COMPILAZIONE

CMP - COMPILAZIONE

CMPD - Data 1989

CMPN - Nome Palmieri A.

FUR - Funzionario responsabile Basile A.

RVM - TRASCRIZIONE PER INFORMATIZZAZIONE

RVMD - Data 1996

RVMN - Nome Picca F.

AGG - AGGIORNAMENTO - REVISIONE

AGGD - Data 2006

AGGN - Nome ARTPAST

AGGF - Funzionario responsabile NR (recupero pregresso)