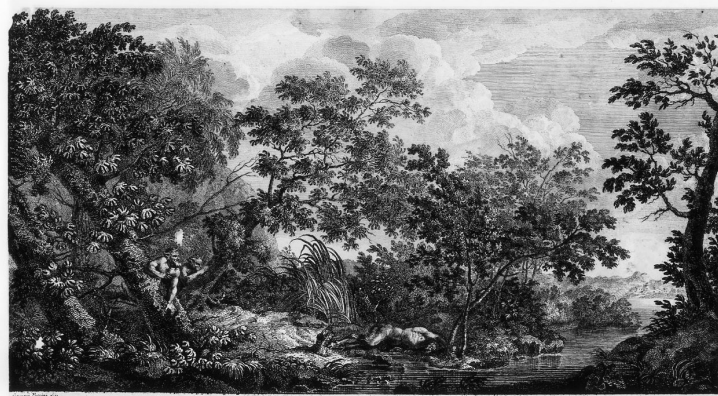


# SCHEDA



*Ebbrezza di Pane*

*Seconda II del Cambolo 1711, esistente nel Palazzo Lanfranchi in Potenza.*

## CD - CODICI

TSK - Tipo scheda	S
LIR - Livello ricerca	C
<b>NCT - CODICE UNIVOCO</b>	
NCTR - Codice regione	17
NCTN - Numero catalogo generale	00035601
ESC - Ente schedatore	S24
ECP - Ente competente	S24

## OG - OGGETTO

<b>OGT - OGGETTO</b>	
OGTD - Definizione	stampa smarginata
<b>SGT - SOGGETTO</b>	
SGTI - Identificazione	Ebbrezza di Pan
SGTP - Titolo proprio	Ebbrieta' di Pane

## LC - LOCALIZZAZIONE GEOGRAFICA AMMINISTRATIVA

### PVC - LOCALIZZAZIONE GEOGRAFICO-AMMINISTRATIVA ATTUALE

PVCS - Stato	Italia
PVCR - Regione	Basilicata
PVCP - Provincia	MT
PVCC - Comune	MATERA
PVL - Altra localita'	Matera (frazione)

### LDC - COLLOCAZIONE SPECIFICA

LDCT - Tipologia	palazzo
LDCN - Denominazione	Palazzo Lanfranchi
LDCU - Denominazione spazio viabilistico	Piazzetta Pascoli, 10
LDCM - Denominazione raccolta	Collezione "Camillo D'Errico"

## UB - UBICAZIONE E DATI PATRIMONIALI

**INV - INVENTARIO DI MUSEO O DI SOPRINTENDENZA**

<b>INVN - Numero</b>	102
<b>INVD - Data</b>	NR (recupero pregresso)

**LA - ALTRE LOCALIZZAZIONI GEOGRAFICO-AMMINISTRATIVE**

<b>TCL - Tipo di localizzazione</b>	luogo di provenienza
-------------------------------------	----------------------

**PRV - LOCALIZZAZIONE GEOGRAFICO-AMMINISTRATIVA**

<b>PRVR - Regione</b>	Basilicata
<b>PRVP - Provincia</b>	PZ
<b>PRVC - Comune</b>	Palazzo San Gervasio

**PRC - COLLOCAZIONE SPECIFICA**

<b>PRCT - Tipologia</b>	palazzo
<b>PRCM - Denominazione raccolta</b>	Collezione Camillo D'Errico

**PRD - DATA**

<b>PRDI - Data ingresso</b>	1939 ante
<b>PRDU - Data uscita</b>	1939

**LA - ALTRE LOCALIZZAZIONI GEOGRAFICO-AMMINISTRATIVE**

<b>TCL - Tipo di localizzazione</b>	luogo di provenienza
-------------------------------------	----------------------

**PRV - LOCALIZZAZIONE GEOGRAFICO-AMMINISTRATIVA**

<b>PRVR - Regione</b>	Basilicata
<b>PRVP - Provincia</b>	MT
<b>PRVC - Comune</b>	Matera

**PRC - COLLOCAZIONE SPECIFICA**

<b>PRCT - Tipologia</b>	palazzo
<b>PRCM - Denominazione raccolta</b>	Museo Ridola

**PRD - DATA**

<b>PRDI - Data ingresso</b>	1939
<b>PRDU - Data uscita</b>	1969

**DT - CRONOLOGIA****DTZ - CRONOLOGIA GENERICA**

<b>DTZG - Secolo</b>	sec. XIX
----------------------	----------

**DTS - CRONOLOGIA SPECIFICA**

<b>DTSI - Da</b>	1828
<b>DTSF - A</b>	1828

<b>DTM - Motivazione cronologia</b>	data
-------------------------------------	------

**AU - DEFINIZIONE CULTURALE****AUT - AUTORE**

<b>AUTR - Riferimento all'intervento</b>	incisore
<b>AUTM - Motivazione dell'attribuzione</b>	NR (recupero pregresso)
<b>AUTN - Nome scelto</b>	Perry Giuseppe Ferrante

<b>AUTA - Dati anagrafici</b>	notizie 1828
<b>AUTH - Sigla per citazione</b>	00001094
<b>AUT - AUTORE</b>	
<b>AUTR - Riferimento all'intervento</b>	inventore
<b>AUTM - Motivazione dell'attribuzione</b>	NR (recupero pregresso)
<b>AUTN - Nome scelto</b>	Dughet Gaspard detto Pussino
<b>AUTA - Dati anagrafici</b>	1615/ 1675
<b>AUTH - Sigla per citazione</b>	00001056
<b>MT - DATI TECNICI</b>	
<b>MTC - Materia e tecnica</b>	carta/ acquaforte
<b>MIS - MISURE</b>	
<b>MISA - Altezza</b>	318
<b>MISL - Larghezza</b>	488
<b>MIF - MISURE FOGLIO</b>	
<b>MIFA - Altezza</b>	318
<b>MIFL - Larghezza</b>	488
<b>FRM - Formato</b>	rettangolare
<b>CO - CONSERVAZIONE</b>	
<b>STC - STATO DI CONSERVAZIONE</b>	
<b>STCC - Stato di conservazione</b>	discreto
<b>STCS - Indicazioni specifiche</b>	lacerazione in basso a sinistra
<b>DA - DATI ANALITICI</b>	
<b>DES - DESCRIZIONE</b>	
<b>DESI - Codifica Iconclass</b>	NR (recupero pregresso)
<b>DESS - Indicazioni sul soggetto</b>	Soggetti profani: mitologia. Personaggi: Pan. Figure: fauni. Paesaggi: fiume. Vegetali: alberi; piante acquatiche; cespugli. Fenomeni naturali: nuvole.
<b>ISR - ISCRIZIONI</b>	
<b>ISRC - Classe di appartenenza</b>	didascalica
<b>ISRL - Lingua</b>	italiano
<b>ISRS - Tecnica di scrittura</b>	NR (recupero pregresso)
<b>ISRT - Tipo di caratteri</b>	corsivo
<b>ISRP - Posizione</b>	in basso al centro
<b>ISRA - Autore</b>	Perry G. F.
<b>ISRI - Trascrizione</b>	Ebrieta' di Pane
<b>ISR - ISCRIZIONI</b>	
<b>ISRC - Classe di appartenenza</b>	didascalica
<b>ISRL - Lingua</b>	italiano

<b>ISRS - Tecnica di scrittura</b>	NR (recupero pregresso)
<b>ISRT - Tipo di caratteri</b>	corsivo
<b>ISRP - Posizione</b>	in basso a destra
<b>ISRA - Autore</b>	Perry G. F.
<b>ISRI - Trascrizione</b>	Tavola II del Cembolo N.º 1 esistente / nel Palazzo Costaguti in Roma

#### **ISR - ISCRIZIONI**

<b>ISRC - Classe di appartenenza</b>	documentaria
<b>ISRL - Lingua</b>	italiano
<b>ISRS - Tecnica di scrittura</b>	NR (recupero pregresso)
<b>ISRT - Tipo di caratteri</b>	corsivo
<b>ISRP - Posizione</b>	in basso a sinistra
<b>ISRA - Autore</b>	Perry G. F.
<b>ISRI - Trascrizione</b>	Fascicolo III

#### **ISR - ISCRIZIONI**

<b>ISRC - Classe di appartenenza</b>	indicazione di responsabilità
<b>ISRL - Lingua</b>	italiano
<b>ISRS - Tecnica di scrittura</b>	NR (recupero pregresso)
<b>ISRT - Tipo di caratteri</b>	corsivo
<b>ISRP - Posizione</b>	in basso a sinistra
<b>ISRA - Autore</b>	Perry G. F.
<b>ISRI - Trascrizione</b>	Gasparo Pussino dip.

#### **ISR - ISCRIZIONI**

<b>ISRC - Classe di appartenenza</b>	indicazione di responsabilità
<b>ISRL - Lingua</b>	italiano
<b>ISRS - Tecnica di scrittura</b>	NR (recupero pregresso)
<b>ISRT - Tipo di caratteri</b>	corsivo
<b>ISRP - Posizione</b>	in basso a destra
<b>ISRA - Autore</b>	Perry G. F.
<b>ISRI - Trascrizione</b>	G. Ferrante Perry dis. e Inc. Roma 1828

<b>NSC - Notizie storico-critiche</b>	Stampa tratta da un dipinto su clavicembalo del marchese Ascanio Costaguti, copia dell'originale di Gaspard Dughet. Il Lotti cita due clavicembali dipinti da Nicolas Poussin e Gaspard Dughet, i quali abitarono a lungo nel palazzo Bocca-paduli, oggi incorporato nel palazzo Costaguti. Dei due clavicembali, passati in eredità attraverso vari proprietari, esiste oggi la citata copia del Costaguti, nella quale è riprodotto il dipinto.
---------------------------------------	---

### **TU - CONDIZIONE GIURIDICA E VINCOLI**

#### **ACQ - ACQUISIZIONE**

<b>ACQT - Tipo acquisizione</b>	donazione
<b>ACQD - Data acquisizione</b>	1939

#### **CDG - CONDIZIONE GIURIDICA**

<b>CDGG - Indicazione generica</b>	proprietà Ente pubblico territoriale
<b>CDGS - Indicazione specifica</b>	NR (recupero pregresso)
<b>DO - FONTI E DOCUMENTI DI RIFERIMENTO</b>	
<b>FTA - DOCUMENTAZIONE FOTOGRAFICA</b>	
<b>FTAX - Genere</b>	documentazione allegata
<b>FTAP - Tipo</b>	fotografia b/n
<b>FTAN - Codice identificativo</b>	SBAS MT A422
<b>BIB - BIBLIOGRAFIA</b>	
<b>BIBX - Genere</b>	bibliografia di confronto
<b>BIBA - Autore</b>	Lotti L., I Costaguti e il loro Palazzo in Roma
<b>BIBD - Anno di edizione</b>	1961
<b>BIBN - V., pp., nn.</b>	23
<b>BIB - BIBLIOGRAFIA</b>	
<b>BIBX - Genere</b>	bibliografia di confronto
<b>BIBA - Autore</b>	Le Blanc Ch., Manuel de l'amateur d'estampes
<b>BIBD - Anno di edizione</b>	1888
<b>BIBN - V., pp., nn.</b>	II/173
<b>BIB - BIBLIOGRAFIA</b>	
<b>BIBX - Genere</b>	bibliografia di confronto
<b>BIBA - Autore</b>	Thieme U., Becker F., Allgemeines Lexikon der bildenden ...
<b>BIBD - Anno di edizione</b>	1932
<b>BIBN - V., pp., nn.</b>	XXVI/444
<b>BIB - BIBLIOGRAFIA</b>	
<b>BIBX - Genere</b>	bibliografia di confronto
<b>BIBA - Autore</b>	Servolini L., Dizionario illustrato degli incisori italiani
<b>BIBD - Anno di edizione</b>	1955
<b>BIBN - V., pp., nn.</b>	634
<b>AD - ACCESSO AI DATI</b>	
<b>ADS - SPECIFICHE DI ACCESSO AI DATI</b>	
<b>ADSP - Profilo di accesso</b>	1
<b>ADSM - Motivazione</b>	scheda contenente dati liberamente accessibili
<b>CM - COMPILAZIONE</b>	
<b>CMP - COMPILAZIONE</b>	
<b>CMPD - Data</b>	1985
<b>CMPN - Nome</b>	Di Castro A.
<b>FUR - Funzionario responsabile</b>	Basile A.
<b>RVM - TRASCRIZIONE PER INFORMATIZZAZIONE</b>	
<b>RVMD - Data</b>	1996
<b>RVMN - Nome</b>	Picca F.
<b>AGG - AGGIORNAMENTO - REVISIONE</b>	

<b>AGGD - Data</b>	2007
<b>AGGN - Nome</b>	ARTPAST
<b>AGGF - Funzionario responsabile</b>	NR (recupero pregresso)