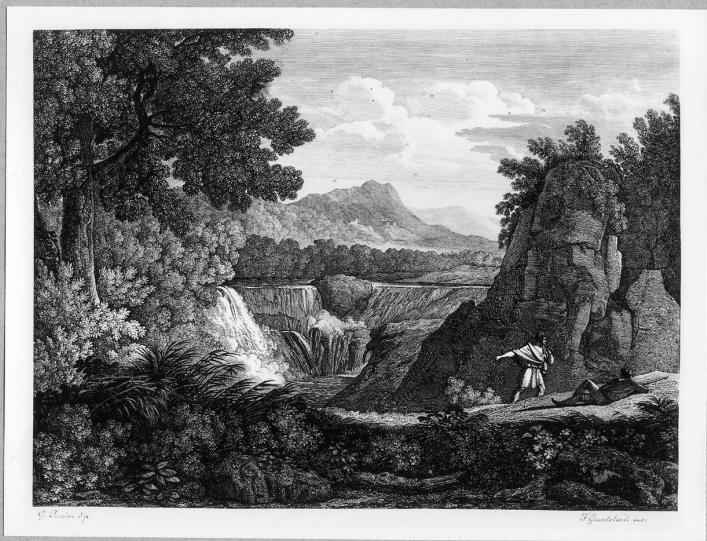


# SCHEDA



## CD - CODICI

TSK - Tipo scheda	S
LIR - Livello ricerca	C
NCT - CODICE UNIVOCO	
NCTR - Codice regione	17
NCTN - Numero catalogo generale	00035636
ESC - Ente schedatore	S24
ECP - Ente competente	S24

## OG - OGGETTO

### OGT - OGGETTO

OGTD - Definizione stampa smarginata

### SGT - SOGGETTO

SGTI - Identificazione Paesaggio con cascate e figure

## LC - LOCALIZZAZIONE GEOGRAFICA AMMINISTRATIVA

### PVC - LOCALIZZAZIONE GEOGRAFICO-AMMINISTRATIVA ATTUALE

PVCS - Stato	Italia
PVCR - Regione	Basilicata
PVCP - Provincia	MT
PVCC - Comune	MATERA
PVL - Altra localita'	Matera (frazione)

### LDC - COLLOCAZIONE SPECIFICA

LDCT - Tipologia	palazzo
LDCN - Denominazione	Palazzo Lanfranchi
LDCU - Denominazione spazio viabilistico	Piazzetta Pascoli, 10
LDCM - Denominazione raccolta	Collezione "Camillo D'Errico"

## UB - UBICAZIONE E DATI PATRIMONIALI

**INV - INVENTARIO DI MUSEO O DI SOPRINTENDENZA**

INVN - Numero	100
INVD - Data	NR (recupero pregresso)

**LA - ALTRE LOCALIZZAZIONI GEOGRAFICO-AMMINISTRATIVE**

TCL - Tipo di localizzazione	luogo di provenienza
------------------------------	----------------------

**PRV - LOCALIZZAZIONE GEOGRAFICO-AMMINISTRATIVA**

PRVR - Regione	Basilicata
PRVP - Provincia	PZ
PRVC - Comune	Palazzo San Gervasio

**PRC - COLLOCAZIONE SPECIFICA**

PRCT - Tipologia	palazzo
PRCM - Denominazione raccolta	Collezione Camillo D'Errico

**PRD - DATA**

PRDI - Data ingresso	1939 ante
PRDU - Data uscita	1939

**LA - ALTRE LOCALIZZAZIONI GEOGRAFICO-AMMINISTRATIVE**

TCL - Tipo di localizzazione	luogo di provenienza
------------------------------	----------------------

**PRV - LOCALIZZAZIONE GEOGRAFICO-AMMINISTRATIVA**

PRVR - Regione	Basilicata
PRVP - Provincia	MT
PRVC - Comune	Matera

**PRC - COLLOCAZIONE SPECIFICA**

PRCT - Tipologia	palazzo
PRCM - Denominazione raccolta	Museo Ridola

**PRD - DATA**

PRDI - Data ingresso	1939
PRDU - Data uscita	1969

**DT - CRONOLOGIA****DTZ - CRONOLOGIA GENERICA**

DTZG - Secolo	sec. XIX
DTZS - Frazione di secolo	inizio

**DTS - CRONOLOGIA SPECIFICA**

DTSI - Da	1800
DTSF - A	1810
DTM - Motivazione cronologia	analisi stilistica

**AU - DEFINIZIONE CULTURALE****AUT - AUTORE**

AUTR - Riferimento all'intervento	incisore
AUTM - Motivazione dell'attribuzione	NR (recupero pregresso)

<b>AUTN - Nome scelto</b>	Giuntotardi Filippo
<b>AUTA - Dati anagrafici</b>	1768/ 1831
<b>AUTH - Sigla per citazione</b>	00001055
<b>AUT - AUTORE</b>	
<b>AUTR - Riferimento all'intervento</b>	inventore
<b>AUTM - Motivazione dell'attribuzione</b>	NR (recupero pregresso)
<b>AUTN - Nome scelto</b>	Dughet Gaspard detto Pussino
<b>AUTA - Dati anagrafici</b>	1615/ 1675
<b>AUTH - Sigla per citazione</b>	00001056
<b>MT - DATI TECNICI</b>	
<b>MTC - Materia e tecnica</b>	carta/ acquaforte
<b>MIS - MISURE</b>	
<b>MISA - Altezza</b>	260
<b>MISL - Larghezza</b>	352
<b>MIF - MISURE FOGLIO</b>	
<b>MIFA - Altezza</b>	260
<b>MIFL - Larghezza</b>	352
<b>FRM - Formato</b>	rettangolare
<b>CO - CONSERVAZIONE</b>	
<b>STC - STATO DI CONSERVAZIONE</b>	
<b>STCC - Stato di conservazione</b>	mediocre
<b>STCS - Indicazioni specifiche</b>	ingiallimento
<b>DA - DATI ANALITICI</b>	
<b>DES - DESCRIZIONE</b>	
<b>DESI - Codifica Iconclass</b>	NR (recupero pregresso)
<b>DESS - Indicazioni sul soggetto</b>	Soggetti profani: soggetti di genere. Paesaggi: montagna. Figure: viandanti. Vegetali: alberi; cespugli. Oggetti: bastoni. Fenomeni naturali: cascate; nuvole. Architetture: case.
<b>ISR - ISCRIZIONI</b>	
<b>ISRC - Classe di appartenenza</b>	indicazione di responsabilità
<b>ISRL - Lingua</b>	italiano
<b>ISRS - Tecnica di scrittura</b>	a penna
<b>ISRT - Tipo di caratteri</b>	corsivo
<b>ISRP - Posizione</b>	sul cartoncino di supporto, in basso a sinistra
<b>ISRI - Trascrizione</b>	G. Pussino dip.
<b>ISR - ISCRIZIONI</b>	
<b>ISRC - Classe di appartenenza</b>	indicazione di responsabilità
<b>ISRL - Lingua</b>	italiano

<b>ISRS - Tecnica di scrittura</b>	a penna
<b>ISRT - Tipo di caratteri</b>	corsivo
<b>ISRP - Posizione</b>	sul cartoncino di supporto, in basso a destra
<b>ISRI - Trascrizione</b>	F. Giuntotardi inc.
<b>NSC - Notizie storico-critiche</b>	Tratta da un originale non individuato, l'acquaforte viene attribuita a Giuntotardi da un'iscrizione a penna apposta sul cartoncino di supporto: si suppone pertanto che siano state riprodotte le indicazioni leggibili prima della smarginatura. Da paesaggi del Poussin l'incisore romano trasse una serie di 12 stampe dedicate alla principessa di Dietrichstein, ora conservate nel palazzo Colonna a Roma.

## **TU - CONDIZIONE GIURIDICA E VINCOLI**

### **ACQ - ACQUISIZIONE**

<b>ACQT - Tipo acquisizione</b>	donazione
<b>ACQD - Data acquisizione</b>	1939

### **CDG - CONDIZIONE GIURIDICA**

<b>CDGG - Indicazione generica</b>	proprietà Ente pubblico territoriale
<b>CDGS - Indicazione specifica</b>	NR (recupero pregresso)

## **DO - FONTI E DOCUMENTI DI RIFERIMENTO**

### **FTA - DOCUMENTAZIONE FOTOGRAFICA**

<b>FTAX - Genere</b>	documentazione allegata
<b>FTAP - Tipo</b>	fotografia b/n
<b>FTAN - Codice identificativo</b>	SBAS MT A471

## **AD - ACCESSO AI DATI**

### **ADS - SPECIFICHE DI ACCESSO AI DATI**

<b>ADSP - Profilo di accesso</b>	1
<b>ADSM - Motivazione</b>	scheda contenente dati liberamente accessibili

## **CM - COMPILAZIONE**

### **CMP - COMPILAZIONE**

<b>CMPD - Data</b>	1985
<b>CMPN - Nome</b>	Palmieri A.
<b>FUR - Funzionario responsabile</b>	Basile A.

### **RVM - TRASCRIZIONE PER INFORMATIZZAZIONE**

<b>RVMD - Data</b>	1996
<b>RVMN - Nome</b>	Picca F.

### **AGG - AGGIORNAMENTO - REVISIONE**

<b>AGGD - Data</b>	2007
<b>AGGN - Nome</b>	ARTPAST
<b>AGGF - Funzionario responsabile</b>	NR (recupero pregresso)