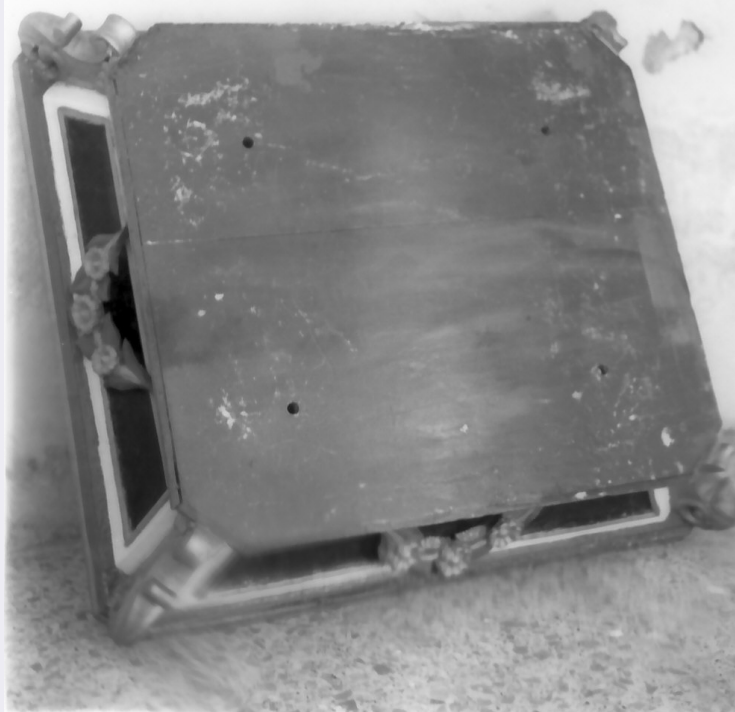


SCHEDA



CD - CODICI

TSK - Tipo scheda OA

LIR - Livello ricerca I

NCT - CODICE UNIVOCO

NCTR - Codice regione 18

NCTN - Numero catalogo generale 00028770

ESC - Ente schedatore S112

ECP - Ente competente S112

OG - OGGETTO

OGT - OGGETTO

OGTD - Definizione portantina

OGTV - Identificazione opera isolata

LC - LOCALIZZAZIONE GEOGRAFICO-AMMINISTRATIVA

PVC - LOCALIZZAZIONE GEOGRAFICO-AMMINISTRATIVA ATTUALE

PVCS - Stato Italia

PVCR - Regione Calabria

PVCP - Provincia CZ

PVCC - Comune Girifalco

LDC - COLLOCAZIONE SPECIFICA

DT - CRONOLOGIA**DTZ - CRONOLOGIA GENERICA**

DTZG - Secolo sec. XIX

DTS - CRONOLOGIA SPECIFICA

DTSI - Da 1800

DTSF - A 1899

DTM - Motivazione cronologia analisi stilistica

AU - DEFINIZIONE CULTURALE**ATB - AMBITO CULTURALE**

ATBD - Denominazione bottega calabrese

ATBM - Motivazione
dell'attribuzione analisi stilistica

MT - DATI TECNICI

MTC - Materia e tecnica legno/ scultura/ pittura

MIS - MISURE

MISU - Unità cm.

MISA - Altezza 17

MISL - Larghezza 96

MISP - Profondità 86

CO - CONSERVAZIONE**STC - STATO DI CONSERVAZIONE**

STCC - Stato di
conservazione mediocre

STCS - Indicazioni
specifiche ridipinture

DA - DATI ANALITICI**DES - DESCRIZIONE**

DESO - Indicazioni
sull'oggetto Portantina.

DESI - Codifica Iconclass NR (recupero pregresso)

DESS - Indicazioni sul
soggetto NR (recupero pregresso)

TU - CONDIZIONE GIURIDICA E VINCOLI**CDG - CONDIZIONE GIURIDICA**

CDGG - Indicazione
generica proprietà Ente religioso cattolico

DO - FONTI E DOCUMENTI DI RIFERIMENTO**FTA - DOCUMENTAZIONE FOTOGRAFICA**

FTAX - Genere documentazione allegata

FTAP - Tipo fotografia b/n

FTAN - Codice identificativo PSAE CS A 61813

AD - ACCESSO AI DATI**ADS - SPECIFICHE DI ACCESSO AI DATI**

ADSP - Profilo di accesso 3

ADSM - Motivazione	scheda di bene non adeguatamente sorvegliabile
CM - COMPILAZIONE	
CMP - COMPILAZIONE	
CMPD - Data	1993
CMPN - Nome	Bixio I.
CMPN - Nome	Giacomantonio R.
FUR - Funzionario responsabile	Iannace F.
RVM - TRASCRIZIONE PER INFORMATIZZAZIONE	
RVMD - Data	2006
RVMN - Nome	ARTPAST/ Forieri S.
AGG - AGGIORNAMENTO - REVISIONE	
AGGD - Data	2006
AGGN - Nome	ARTPAST/ Forieri S.
AGGF - Funzionario responsabile	NR (recupero pregresso)