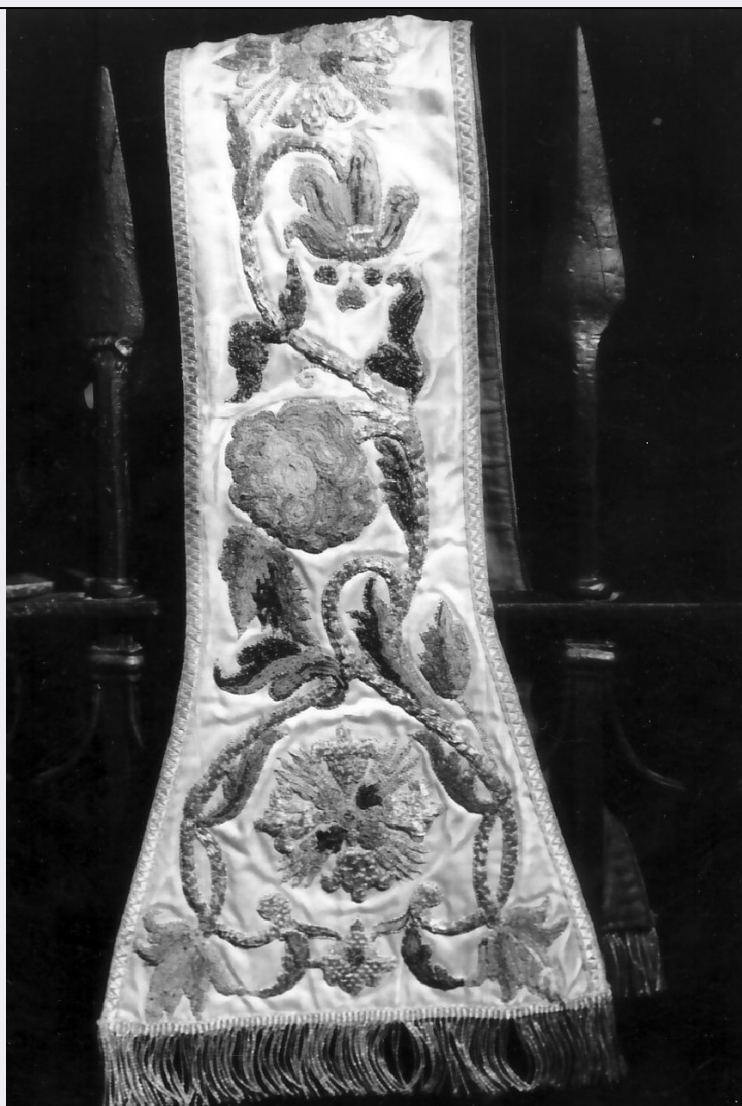


SCHEDA



CD - CODICI

TSK - Tipo scheda OA

LIR - Livello ricerca I

NCT - CODICE UNIVOCO

NCTR - Codice regione 18

NCTN - Numero catalogo generale 00028654

ESC - Ente schedatore S112

ECP - Ente competente S112

OG - OGGETTO

OGT - OGGETTO

OGTD - Definizione manipolo

OGTV - Identificazione serie

QNT - QUANTITA'

QNTN - Numero 2

LC - LOCALIZZAZIONE GEOGRAFICO-AMMINISTRATIVA

PVC - LOCALIZZAZIONE GEOGRAFICO-AMMINISTRATIVA ATTUALE

PVCS - Stato Italia

| | |
|--|------------------------------------|
| PVCR - Regione | Calabria |
| PVCP - Provincia | CZ |
| PVCC - Comune | Girifalco |
| LDC - COLLOCAZIONE SPECIFICA | |
| DT - CRONOLOGIA | |
| DTZ - CRONOLOGIA GENERICA | |
| DTZG - Secolo | sec. XVIII |
| DTS - CRONOLOGIA SPECIFICA | |
| DTSI - Da | 1759 |
| DTSF - A | 1759 |
| DTM - Motivazione cronologia | documentazione |
| AU - DEFINIZIONE CULTURALE | |
| ATB - AMBITO CULTURALE | |
| ATBD - Denominazione | manifattura Italia meridionale |
| ATBM - Motivazione dell'attribuzione | documentazione |
| CMM - COMMITTENZA | |
| CMMN - Nome | Caracciolo |
| CMMD - Data | 1759 |
| CMMF - Fonte | documentazione |
| MT - DATI TECNICI | |
| MTC - Materia e tecnica | seta/ tessuto/ ricamo |
| MTC - Materia e tecnica | filo d'oro/ ricamo |
| MIS - MISURE | |
| MISU - Unità | cm. |
| MISA - Altezza | 112 |
| MISL - Larghezza | 12 |
| CO - CONSERVAZIONE | |
| STC - STATO DI CONSERVAZIONE | |
| STCC - Stato di conservazione | buono |
| DA - DATI ANALITICI | |
| DES - DESCRIZIONE | |
| DESO - Indicazioni sull'oggetto | Manipolo. |
| DESI - Codifica Iconclass | NR (recupero pregresso) |
| DESS - Indicazioni sul soggetto | NR (recupero pregresso) |
| TU - CONDIZIONE GIURIDICA E VINCOLI | |
| CDG - CONDIZIONE GIURIDICA | |
| CDGG - Indicazione generica | proprietà Ente religioso cattolico |
| DO - FONTI E DOCUMENTI DI RIFERIMENTO | |

FTA - DOCUMENTAZIONE FOTOGRAFICA

| | |
|-------------------------------------|-------------------------|
| FTAX - Genere | documentazione allegata |
| FTAP - Tipo | fotografia b/n |
| FTAN - Codice identificativo | PSAE CS A 61610 |

AD - ACCESSO AI DATI**ADS - SPECIFICHE DI ACCESSO AI DATI**

| | |
|----------------------------------|--|
| ADSP - Profilo di accesso | 3 |
| ADSM - Motivazione | scheda di bene non adeguatamente sorvegliabile |

CM - COMPILAZIONE**CMP - COMPILAZIONE**

| | |
|---------------------------------------|------------------|
| CMPD - Data | 1993 |
| CMPN - Nome | Bixio I. |
| CMPN - Nome | Giacomantonio R. |
| FUR - Funzionario responsabile | Iannace F. |

RVM - TRASCRIZIONE PER INFORMATIZZAZIONE

| | |
|--------------------|---------------------|
| RVMD - Data | 2006 |
| RVMN - Nome | ARTPAST/ Forieri S. |

AGG - AGGIORNAMENTO - REVISIONE

| | |
|--|-------------------------|
| AGGD - Data | 2006 |
| AGGN - Nome | ARTPAST/ Forieri S. |
| AGGF - Funzionario responsabile | NR (recupero pregresso) |