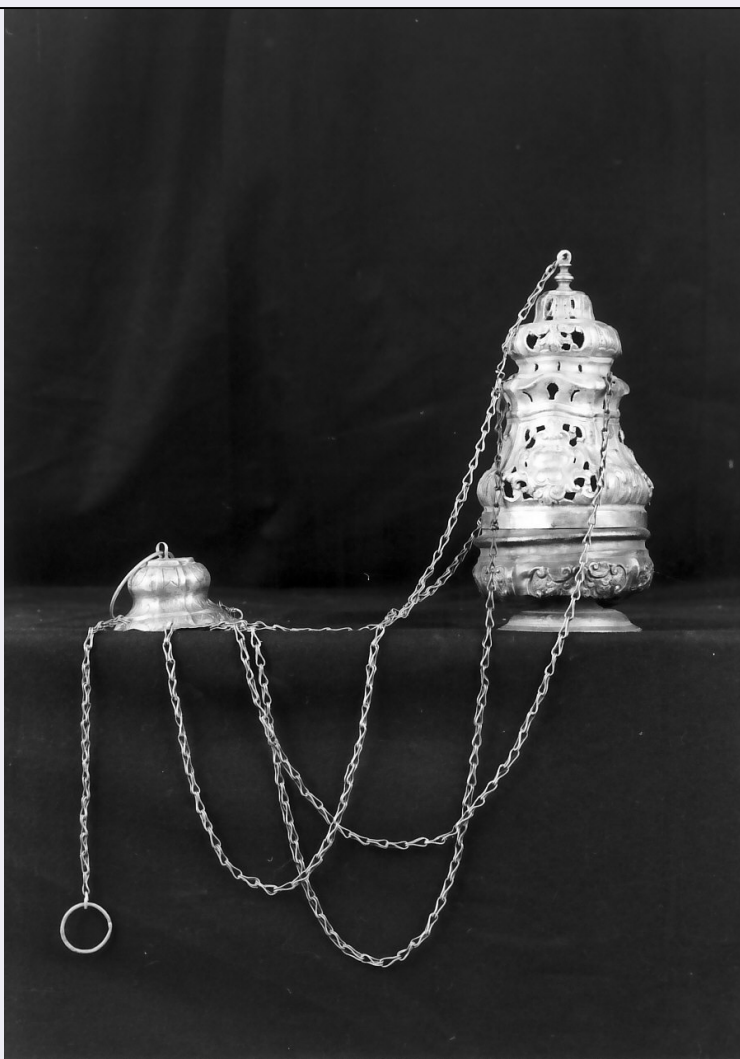


# SCHEDA



## CD - CODICI

TSK - Tipo scheda OA

LIR - Livello ricerca I

### NCT - CODICE UNIVOCO

NCTR - Codice regione 18

NCTN - Numero catalogo generale 00032508

ESC - Ente schedatore S112

ECP - Ente competente S112

## OG - OGGETTO

### OGT - OGGETTO

OGTD - Definizione turibolo

OGTV - Identificazione opera isolata

## LC - LOCALIZZAZIONE GEOGRAFICO-AMMINISTRATIVA

### PVC - LOCALIZZAZIONE GEOGRAFICO-AMMINISTRATIVA ATTUALE

PVCS - Stato Italia

PVCR - Regione Calabria

PVCP - Provincia CZ

PVCC - Comune Martirano

**LDC - COLLOCAZIONE  
SPECIFICA**

## **DT - CRONOLOGIA**

**DTZ - CRONOLOGIA GENERICA**

**DTZG - Secolo** sec. XVIII

**DTS - CRONOLOGIA SPECIFICA**

**DTSI - Da** 1700

**DTSF - A** 1799

**DTM - Motivazione cronologia** punzone

## **AU - DEFINIZIONE CULTURALE**

**ATB - AMBITO CULTURALE**

**ATBD - Denominazione** bottega Italia meridionale

**ATBM - Motivazione  
dell'attribuzione** analisi stilistica

## **MT - DATI TECNICI**

**MTC - Materia e tecnica** argento/ bulinatura/ sbalzo/ traforo

**MIS - MISURE**

**MISU - Unità** cm.

**MISA - Altezza** 24

**MISD - Diametro** 84

**MISG - Peso** 56.5

**MISV - Varie** Coppa: MISD 87

## **CO - CONSERVAZIONE**

**STC - STATO DI CONSERVAZIONE**

**STCC - Stato di  
conservazione** cattivo

**STCS - Indicazioni  
specifiche** bruciature.

## **DA - DATI ANALITICI**

**DES - DESCRIZIONE**

**DESO - Indicazioni  
sull'oggetto** Turibolo.

**DESI - Codifica Iconclass** NR (recupero pregresso)

**DESS - Indicazioni sul  
soggetto** NR (recupero pregresso)

**STM - STEMMI, EMBLEMI, MARCHI**

**STMC - Classe di  
appartenenza** punzone

**STMQ - Qualificazione** argentiere

**STMP - Posizione** bordo esterno coppa

**STMD - Descrizione** Vedi foto

**STM - STEMMI, EMBLEMI, MARCHI**

**STMC - Classe di  
appartenenza** punzone

<b>STMQ - Qualificazione</b>	stato
<b>STMI - Identificazione</b>	zecca napoletana
<b>STMP - Posizione</b>	bordo interno coppa
<b>STMD - Descrizione</b>	Vedi foto
<b>TU - CONDIZIONE GIURIDICA E VINCOLI</b>	
<b>CDG - CONDIZIONE GIURIDICA</b>	
<b>CDGG - Indicazione generica</b>	proprietà Ente religioso cattolico
<b>DO - FONTI E DOCUMENTI DI RIFERIMENTO</b>	
<b>FTA - DOCUMENTAZIONE FOTOGRAFICA</b>	
<b>FTAX - Genere</b>	documentazione allegata
<b>FTAP - Tipo</b>	fotografia b/n
<b>FTAN - Codice identificativo</b>	PSAE CS A 15315
<b>FTA - DOCUMENTAZIONE FOTOGRAFICA</b>	
<b>FTAX - Genere</b>	documentazione allegata
<b>FTAP - Tipo</b>	fotografia b/n
<b>AD - ACCESSO AI DATI</b>	
<b>ADS - SPECIFICHE DI ACCESSO AI DATI</b>	
<b>ADSP - Profilo di accesso</b>	3
<b>ADSM - Motivazione</b>	scheda di bene non adeguatamente sorvegliabile
<b>CM - COMPILAZIONE</b>	
<b>CMP - COMPILAZIONE</b>	
<b>CMPD - Data</b>	1993
<b>CMPN - Nome</b>	Famularo G. M. T.
<b>FUR - Funzionario responsabile</b>	Iannace F.
<b>RVM - TRASCRIZIONE PER INFORMATIZZAZIONE</b>	
<b>RVMD - Data</b>	2006
<b>RVMN - Nome</b>	ARTPAST/ Aita G.
<b>AGG - AGGIORNAMENTO - REVISIONE</b>	
<b>AGGD - Data</b>	2006
<b>AGGN - Nome</b>	ARTPAST/ Aita G.
<b>AGGF - Funzionario responsabile</b>	NR (recupero pregresso)