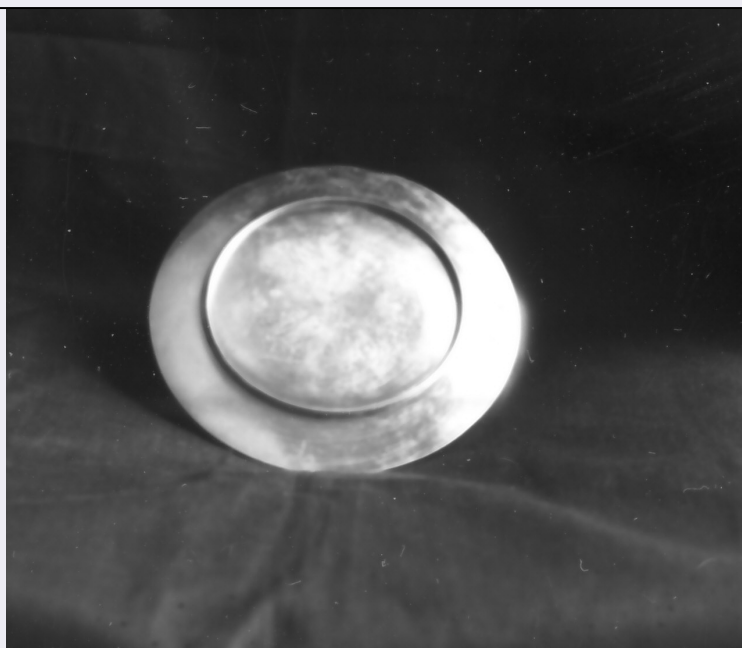


SCHEDA



CD - CODICI

TSK - Tipo scheda	OA
LIR - Livello ricerca	C
NCT - CODICE UNIVOCO	
NCTR - Codice regione	18
NCTN - Numero catalogo generale	00025870
ESC - Ente schedatore	S112
ECP - Ente competente	S112

OG - OGGETTO

OGT - OGGETTO

OGTD - Definizione	calice
OGTV - Identificazione	opera isolata

LC - LOCALIZZAZIONE GEOGRAFICO-AMMINISTRATIVA

PVC - LOCALIZZAZIONE GEOGRAFICO-AMMINISTRATIVA ATTUALE

PVCS - Stato	Italia
PVCR - Regione	Calabria
PVCP - Provincia	CZ
PVCC - Comune	Davoli

LDC - COLLOCAZIONE SPECIFICA

DT - CRONOLOGIA

DTZ - CRONOLOGIA GENERICA

DTZG - Secolo	sec. XX
---------------	---------

DTS - CRONOLOGIA SPECIFICA

DTSI - Da	1900
DTSF - A	1930

DTM - Motivazione cronologia	analisi stilistica
AU - DEFINIZIONE CULTURALE	
ATB - AMBITO CULTURALE	
ATBD - Denominazione	bottega spagnola
ATBM - Motivazione dell'attribuzione	analisi stilistica
MT - DATI TECNICI	
MTC - Materia e tecnica	argento
MTC - Materia e tecnica	smalto
MIS - MISURE	
MISU - Unità	cm.
MISA - Altezza	24.5
MISD - Diametro	15
MISV - Varie	MISD superiore: 10.5; Patena: MISD 14.
CO - CONSERVAZIONE	
STC - STATO DI CONSERVAZIONE	
STCC - Stato di conservazione	buono
DA - DATI ANALITICI	
DES - DESCRIZIONE	
DESO - Indicazioni sull'oggetto	Calice corredato da patena. Il calice ha base lobata incorniciata da un giro di perline; sul collo è presente una decorazione a bulino a motivi floreali sui quali si alternano una croce a mandorla a cornici dorate contenenti le immagini, realizzate a smalto, del cristo, della Madonna e di s. Giuseppe. L'ornato a motivi floreali e racemi volutiformi, si ripete sul nodo, recante anche una scritta in smalto, e, sul sottocoppa terminante in un merletto fitomorfo traforato. La patena è ornata da motivo cruciforme a bracci trilobati con giglio e fiori eseguiti a bulino all'incrocio.
DESI - Codifica Iconclass	NR (recupero pregresso)
DESS - Indicazioni sul soggetto	NR (recupero pregresso)
ISR - ISCRIZIONI	
ISRC - Classe di appartenenza	documentaria
ISRL - Lingua	latino
ISRS - Tecnica di scrittura	a caratteri applicati
ISRP - Posizione	sul nodo
ISRI - Trascrizione	HIC EST FILIUS MEUS DILECTUS
ISR - ISCRIZIONI	
ISRC - Classe di appartenenza	documentaria
ISRL - Lingua	spagnolo
ISRS - Tecnica di scrittura	a incisione
ISRP - Posizione	sul fondo
	AL PBRO ERNESTO CATARISANO/ OBSEQUIO DE LOS

ISRI - Trascrizione	FELIGRESES DE CASTELLI/ EN SUS BODAS DE PLATA SACERDOTALES/ 1903-1928
STM - STEMMI, EMBLEMI, MARCHI	
STMC - Classe di appartenenza	punzone
STMP - Posizione	sulla coppa
STMD - Descrizione	F F/ 950/ M, sormontate da una stella e entro uno scudo.
STM - STEMMI, EMBLEMI, MARCHI	
STMC - Classe di appartenenza	punzone
STMP - Posizione	sul sottocoppa
STMD - Descrizione	F F/ 950/ M, sormontate da una stella e entro uno scudo.
STM - STEMMI, EMBLEMI, MARCHI	
STMC - Classe di appartenenza	punzone
STMP - Posizione	sulla base
STMD - Descrizione	F F/ 950/ M, sormontate da una stella e entro uno scudo.
NSC - Notizie storico-critiche	Il calice, che nelle sue forme sembra riprendere calici medioevale, è stato donato al sacerdote Ernesto Catariano, come si evince dall'iscrizione presente sul fondo del calice, in occasione del venticinquesimo anniversario di sacerdozio, dunque nel 1928. La dedica scritta in spagnolo fa pensare che il calice e la patena che lo completa, sia stato eseguito in qualche località spagnola, essendo, del resto, sconosciuto il bollo che vi è impresso.
TU - CONDIZIONE GIURIDICA E VINCOLI	
CDG - CONDIZIONE GIURIDICA	
CDGG - Indicazione generica	proprietà Ente religioso cattolico
DO - FONTI E DOCUMENTI DI RIFERIMENTO	
FTA - DOCUMENTAZIONE FOTOGRAFICA	
FTAX - Genere	documentazione allegata
FTAP - Tipo	fotografia b/n
FTAN - Codice identificativo	PSAE CS A 20701
FTA - DOCUMENTAZIONE FOTOGRAFICA	
FTAX - Genere	documentazione allegata
FTAP - Tipo	fotografia b/n
BIB - BIBLIOGRAFIA	
BIBX - Genere	bibliografia specifica
BIBA - Autore	Lipinsky A.
BIBD - Anno di edizione	1963
BIBN - V., pp., nn.	p. 0
BIB - BIBLIOGRAFIA	
BIBX - Genere	bibliografia specifica
BIBA - Autore	Lipinsky A.
BIBD - Anno di edizione	1966

BIBN - V., pp., nn.	p. 0
AD - ACCESSO AI DATI	
ADS - SPECIFICHE DI ACCESSO AI DATI	
ADSP - Profilo di accesso	3
ADSM - Motivazione	scheda di bene non adeguatamente sorvegliabile
CM - COMPILAZIONE	
CMP - COMPILAZIONE	
CMPD - Data	1989
CMPN - Nome	Autilio L.
FUR - Funzionario responsabile	Iannace F.
RVM - TRASCRIZIONE PER INFORMATIZZAZIONE	
RVMD - Data	2006
RVMN - Nome	ARTPAST/ Perri C.
AGG - AGGIORNAMENTO - REVISIONE	
AGGD - Data	2006
AGGN - Nome	ARTPAST/ Perri C.
AGGF - Funzionario responsabile	NR (recupero pregresso)