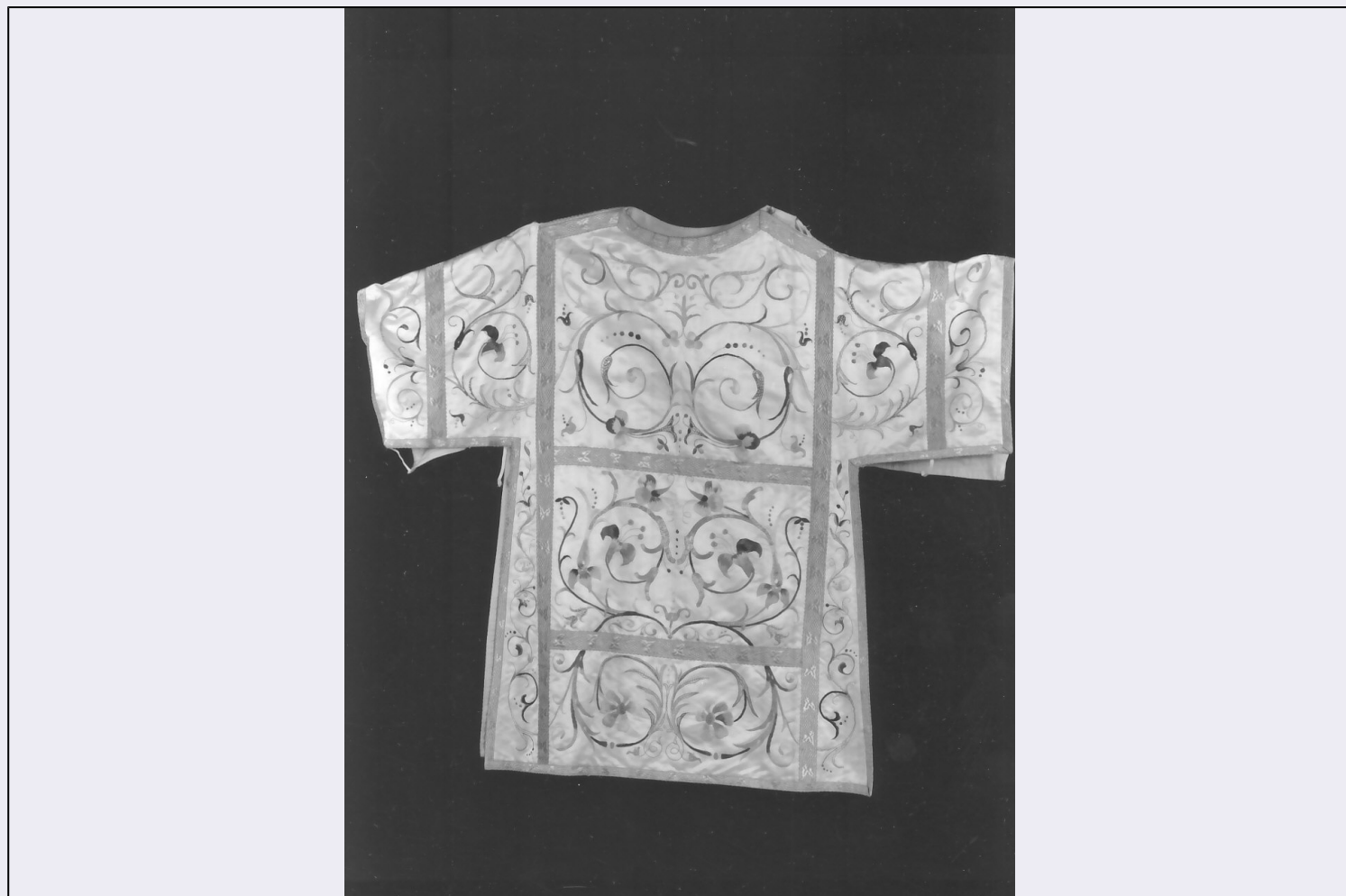


# SCHEDA



## CD - CODICI

TSK - Tipo scheda OA

LIR - Livello ricerca I

### NCT - CODICE UNIVOCO

NCTR - Codice regione 18

NCTN - Numero catalogo  
generale 00032276

ESC - Ente schedatore S112

ECP - Ente competente S112

## RV - RELAZIONI

### RVE - STRUTTURA COMPLESSA

RVEL - Livello 2

RVER - Codice bene radice 1800032276

## OG - OGGETTO

### OGT - OGGETTO

OGTD - Definizione pianeta

OGTV - Identificazione elemento d'insieme

### QNT - QUANTITA'

QNTN - Numero 2

## LC - LOCALIZZAZIONE GEOGRAFICO-AMMINISTRATIVA

|   |                                    |
|---|------------------------------------|
| <b>PVC - LOCALIZZAZIONE GEOGRAFICO-AMMINISTRATIVA ATTUALE</b> |                                    |
| PVCS - Stato  | Italia                             |
| PVCR - Regione  | Calabria                           |
| PVCP - Provincia  | CZ                                 |
| PVCC - Comune   | Catanzaro                          |
| LDC - COLLOCAZIONE SPECIFICA                                  |                                    |
| <b>DT - CRONOLOGIA</b>  |                                    |
| <b>DTZ - CRONOLOGIA GENERICA</b>                              |                                    |
| DTZG - Secolo   | sec. XX                            |
| DTZS - Frazione di secolo                                     | prima metà                         |
| <b>DTS - CRONOLOGIA SPECIFICA</b>                             |                                    |
| DTSI - Da   | 1900                               |
| DTSF - A  | 1949                               |
| DTM - Motivazione cronologia                                  | analisi stilistica                 |
| <b>AU - DEFINIZIONE CULTURALE</b>                             |                                    |
| <b>ATB - AMBITO CULTURALE</b>                                 |                                    |
| ATBD - Denominazione  | manifattura calabrese              |
| ATBM - Motivazione dell'attribuzione                          | analisi stilistica                 |
| <b>MT - DATI TECNICI</b>                                      |                                    |
| MTC - Materia e tecnica                                       | seta/ raso/ ricamo                 |
| MTC - Materia e tecnica                                       | filo d'oro/ ricamo                 |
| <b>MIS - MISURE</b>   |                                    |
| MISR - Mancanza   | MNR                                |
| <b>CO - CONSERVAZIONE</b>                                     |                                    |
| <b>STC - STATO DI CONSERVAZIONE</b>                           |                                    |
| STCC - Stato di conservazione                                 | buono                              |
| <b>DA - DATI ANALITICI</b>                                    |                                    |
| <b>DES - DESCRIZIONE</b>                                      |                                    |
| DESO - Indicazioni sull'oggetto                               | Due casule.                        |
| DESI - Codifica Iconclass                                     | NR (recupero pregresso)            |
| DESS - Indicazioni sul soggetto                               | NR (recupero pregresso)            |
| <b>TU - CONDIZIONE GIURIDICA E VINCOLI</b>                    |                                    |
| <b>CDG - CONDIZIONE GIURIDICA</b>                             |                                    |
| CDGG - Indicazione generica                                   | proprietà Ente religioso cattolico |
| <b>DO - FONTI E DOCUMENTI DI RIFERIMENTO</b>                  |                                    |
| <b>FTA - DOCUMENTAZIONE FOTOGRAFICA</b>                       |                                    |
| FTAX - Genere   | documentazione allegata            |
| FTAP - Tipo   | fotografia b/n                     |

|   |  |
|---|--|
| <b>FTAN - Codice identificativo</b>             | PSAE CS A 14292                                |
| <b>AD - ACCESSO AI DATI</b>                     |  |
| <b>ADS - SPECIFICHE DI ACCESSO AI DATI</b>      |  |
| <b>ADSP - Profilo di accesso</b>                | 3  |
| <b>ADSM - Motivazione</b>                       | scheda di bene non adeguatamente sorvegliabile |
| <b>CM - COMPILAZIONE</b>                        |  |
| <b>CMP - COMPILAZIONE</b>                       |  |
| <b>CMPD - Data</b>                              | 1992   |
| <b>CM PN - Nome</b>                             | Valentino G.                                   |
| <b>CMPN - Nome</b>                              | Blandini N.                                    |
| <b>FUR - Funzionario responsabile</b>           | Iannace F.                                     |
| <b>RVM - TRASCRIZIONE PER INFORMATIZZAZIONE</b> |  |
| <b>RVMD - Data</b>                              | 2006   |
| <b>RVMN - Nome</b>                              | ARTPAST/ Tucci C.                              |
| <b>AGG - AGGIORNAMENTO - REVISIONE</b>          |  |
| <b>AGGD - Data</b>                              | 2006   |
| <b>AGGN - Nome</b>                              | ARTPAST/ Tucci C.                              |
| <b>AGGF - Funzionario responsabile</b>          | NR (recupero pregresso)                        |