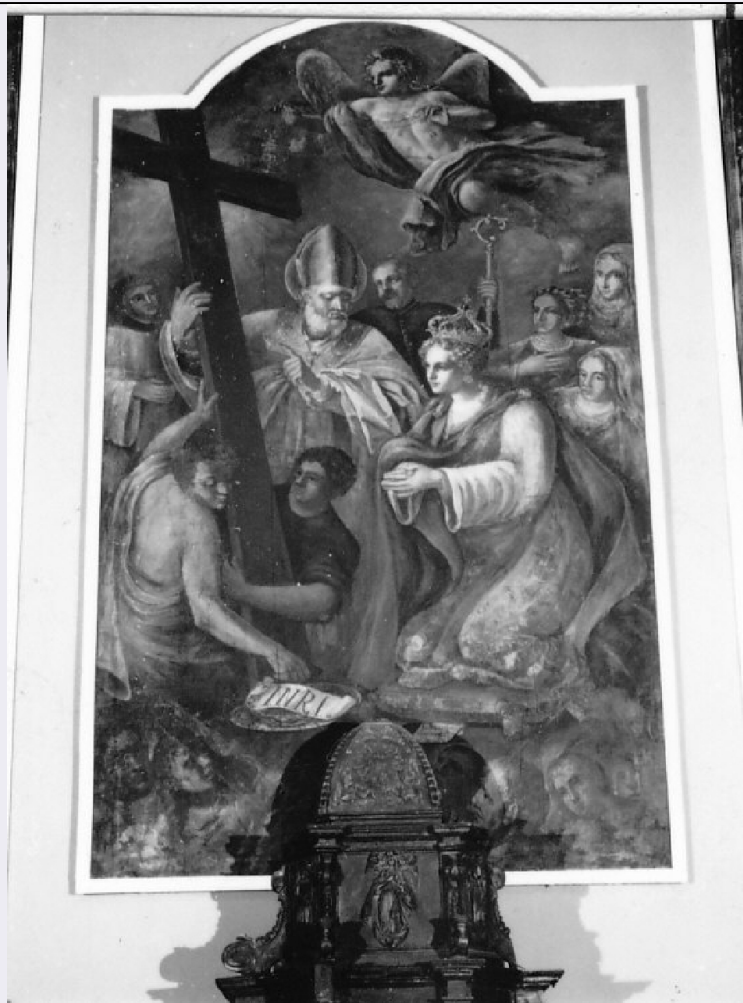


SCHEDA



CD - CODICI

TSK - Tipo scheda OA

LIR - Livello ricerca C

NCT - CODICE UNIVOCO

NCTR - Codice regione 18

NCTN - Numero catalogo generale 00027143

ESC - Ente schedatore S112

ECP - Ente competente S112

RV - RELAZIONI

OG - OGGETTO

OGT - OGGETTO

OGTD - Definizione dipinto

OGTV - Identificazione elemento d'insieme

SGT - SOGGETTO

SGTI - Identificazione Sant'Elena

LC - LOCALIZZAZIONE GEOGRAFICO-AMMINISTRATIVA

PVC - LOCALIZZAZIONE GEOGRAFICO-AMMINISTRATIVA ATTUALE

PVCS - Stato Italia

PVCR - Regione Calabria

PVCP - Provincia	KR
PVCC - Comune	Mesoraca
LDC - COLLOCAZIONE SPECIFICA	
LA - ALTRE LOCALIZZAZIONI GEOGRAFICO-AMMINISTRATIVE	
TCL - Tipo di localizzazione	luogo di provenienza
PRV - LOCALIZZAZIONE GEOGRAFICO-AMMINISTRATIVA	
PRVS - Stato	Italia
PRVR - Regione	Calabria
PRVP - Provincia	KR
PRVC - Comune	Mesoraca
PRC - COLLOCAZIONE SPECIFICA	
DT - CRONOLOGIA	
DTZ - CRONOLOGIA GENERICA	
DTZG - Secolo	sec. XVIII
DTS - CRONOLOGIA SPECIFICA	
DTSI - Da	1754
DTSF - A	1754
DTM - Motivazione cronologia	data
AU - DEFINIZIONE CULTURALE	
AUT - AUTORE	
AUTM - Motivazione dell'attribuzione	firma
AUTN - Nome scelto	Santanna Cristoforo
AUTA - Dati anagrafici	1735/ 1805
AUTH - Sigla per citazione	00000323
MT - DATI TECNICI	
MTC - Materia e tecnica	tela/ pittura a olio
MIS - MISURE	
MISU - Unità	cm.
MISA - Altezza	218
MISL - Larghezza	145
MIST - Validità	ca.
FRM - Formato	centinato
CO - CONSERVAZIONE	
STC - STATO DI CONSERVAZIONE	
STCC - Stato di conservazione	buono
DA - DATI ANALITICI	
DES - DESCRIZIONE	
	La Santa è raffigurata inginocchiata con le mani giunte davanti alla croce che le viene mostrata da un santo vescovo, forse S. Gregorio Armeno. Ai piedi della croce, in un piatto ovale, la corona di spine e il

DESO - Indicazioni sull'oggetto	cartiglio. In alto un angelo dalle membra avvolte in un pesante drappo panneggiato, diffonde incenso. La scena è concepita come se fosse una visione miracolosa, qualsiasi riferimento spaziale o d'ambiente è infatti scomparso a favore dell'attenta descrizione dell'avvenimento che avviene tra l'attonito stupore degli astanti.
DESI - Codifica Iconclass	NR (recupero pregresso)
DESS - Indicazioni sul soggetto	Personaggi: S. Elena. Attributi: (S. Elena) corona; croce. Figure: Santo vescovo; astanti; angelo.
ISR - ISCRIZIONI	
ISRC - Classe di appartenenza	documentaria
ISRS - Tecnica di scrittura	NR (recupero pregresso)
ISRP - Posizione	dipinto
ISRI - Trascrizione	CRISTOPHORUS SANTANNA 1754
NSC - Notizie storico-critiche	Si tratta di un'opera giovanile del maestro calabrese; tra quelle a noi note, datate, risulta infatti la più antica. E' antecedente di due anni rispetto alle tele eseguite per il santuario del SS. Ecce Homo che rientrano nella produzione iniziale del maestro. Già vi emergono i caratteri qualificanti dell'opera del Santanna: appena compiuto l'apprendistato presso il Pascaletti lo rivela ancora legato a gravissime seicentesche, accompagnate però da una decisa nota dinamica unita a un gusto mondano per la descrizione e la datazione di costume.
TU - CONDIZIONE GIURIDICA E VINCOLI	
CDG - CONDIZIONE GIURIDICA	
CDGG - Indicazione generica	proprietà Ente religioso cattolico
DO - FONTI E DOCUMENTI DI RIFERIMENTO	
FTA - DOCUMENTAZIONE FOTOGRAFICA	
FTAX - Genere	documentazione allegata
FTAP - Tipo	fotografia b/n
FTAN - Codice identificativo	PSAE CS 74695
AD - ACCESSO AI DATI	
ADS - SPECIFICHE DI ACCESSO AI DATI	
ADSP - Profilo di accesso	3
ADSM - Motivazione	scheda di bene non adeguatamente sorvegliabile
CM - COMPILAZIONE	
CMP - COMPILAZIONE	
CMPD - Data	1990
CMPN - Nome	Meini M.
FUR - Funzionario responsabile	Ceccarelli A.
RVM - TRASCRIZIONE PER INFORMATIZZAZIONE	
RVMD - Data	2006
RVMN - Nome	ARTPAST ISTAT/ Grandinetti E.
AGG - AGGIORNAMENTO - REVISIONE	
AGGD - Data	2006

AGGN - Nome	ARTPAST ISTAT/ Grandinetti E.
AGGF - Funzionario responsabile	NR (recupero pregresso)