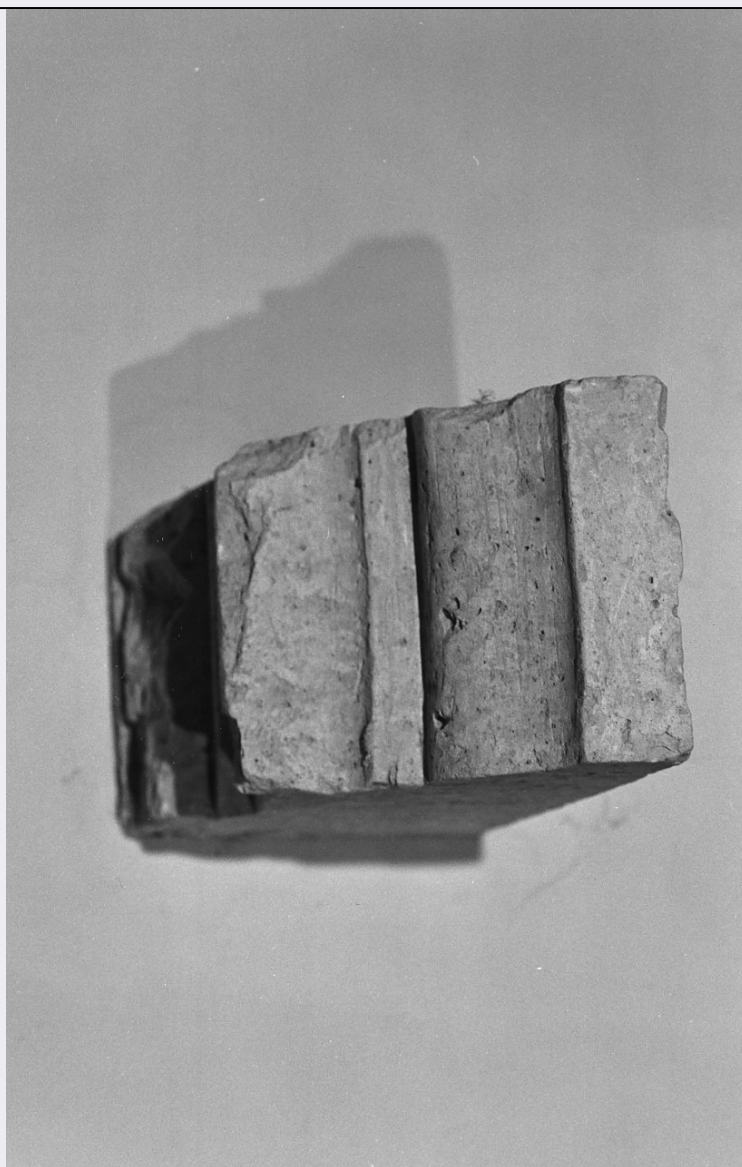


SCHEDA



CD - CODICI

TSK - Tipo scheda OA

LIR - Livello ricerca C

NCT - CODICE UNIVOCO

NCTR - Codice regione 18

NCTN - Numero catalogo generale 00026118

ESC - Ente schedatore S112

ECP - Ente competente S112

RV - RELAZIONI

OG - OGGETTO

OGT - OGGETTO

OGTD - Definizione mensola

OGTV - Identificazione opera isolata

LC - LOCALIZZAZIONE GEOGRAFICO-AMMINISTRATIVA

PVC - LOCALIZZAZIONE GEOGRAFICO-AMMINISTRATIVA ATTUALE

| | |
|--------------------------------------|---|
| PVCS - Stato | Italia |
| PVCR - Regione | Calabria |
| PVCP - Provincia | KR |
| PVCC - Comune | Mesoraca |
| LDC - COLLOCAZIONE SPECIFICA | |
| DT - CRONOLOGIA | |
| DTZ - CRONOLOGIA GENERICA | |
| DTZG - Secolo | sec. XVI |
| DTS - CRONOLOGIA SPECIFICA | |
| DTSI - Da | 1579 |
| DTSF - A | 1579 |
| DTM - Motivazione cronologia | analisi stilistica |
| AU - DEFINIZIONE CULTURALE | |
| ATB - AMBITO CULTURALE | |
| ATBD - Denominazione | bottega Italia meridionale |
| ATBM - Motivazione dell'attribuzione | analisi stilistica |
| MT - DATI TECNICI | |
| MTC - Materia e tecnica | tufo |
| MIS - MISURE | |
| MISU - Unità | cm. |
| MISA - Altezza | 22 |
| MISL - Larghezza | 11 |
| MISP - Profondità | 11 |
| CO - CONSERVAZIONE | |
| STC - STATO DI CONSERVAZIONE | |
| STCC - Stato di conservazione | mediocre |
| DA - DATI ANALITICI | |
| DES - DESCRIZIONE | |
| DESO - Indicazioni sull'oggetto | La mensola, dai lati levigati, presenta la faccia a "vista" variamente sagomata per via di una serie di rilievi lineari che ne determinano la volumetria. |
| DESI - Codifica Iconclass | NR (recupero pregresso) |
| DESS - Indicazioni sul soggetto | NR (recupero pregresso) |
| NSC - Notizie storico-critiche | Si tratta di un elemento facente parte di un arredo architettonico proveniente dall'antico chiostro, analogamente ad altri pezzi erratici ivi presenti. Proveniente da bottega di lapidisti meridionali, probabilmente calabresi, attivi verso la seconda metà avanzata del secolo XVI. |
| TU - CONDIZIONE GIURIDICA E VINCOLI | |
| CDG - CONDIZIONE GIURIDICA | |
| CDGG - Indicazione generica | proprietà Ente religioso cattolico |

DO - FONTI E DOCUMENTI DI RIFERIMENTO**FTA - DOCUMENTAZIONE FOTOGRAFICA**

| | |
|-------------------------------------|-------------------------|
| FTAX - Genere | documentazione allegata |
| FTAP - Tipo | fotografia b/n |
| FTAN - Codice identificativo | PSAE CS 74671 |

AD - ACCESSO AI DATI**ADS - SPECIFICHE DI ACCESSO AI DATI**

| | |
|----------------------------------|--|
| ADSP - Profilo di accesso | 3 |
| ADSM - Motivazione | scheda di bene non adeguatamente sorvegliabile |

CM - COMPILAZIONE**CMP - COMPILAZIONE**

| | |
|---------------------------------------|---------------|
| CMPD - Data | 1989 |
| CMPN - Nome | Meini M. |
| FUR - Funzionario responsabile | Ceccarelli A. |

RVM - TRASCRIZIONE PER INFORMATIZZAZIONE

| | |
|--------------------|-------------------------------|
| RVMD - Data | 2006 |
| RVMN - Nome | ARTPAST ISTAT/ Grandinetti E. |

AGG - AGGIORNAMENTO - REVISIONE

| | |
|--|-------------------------------|
| AGGD - Data | 2006 |
| AGGN - Nome | ARTPAST ISTAT/ Grandinetti E. |
| AGGF - Funzionario responsabile | NR (recupero pregresso) |