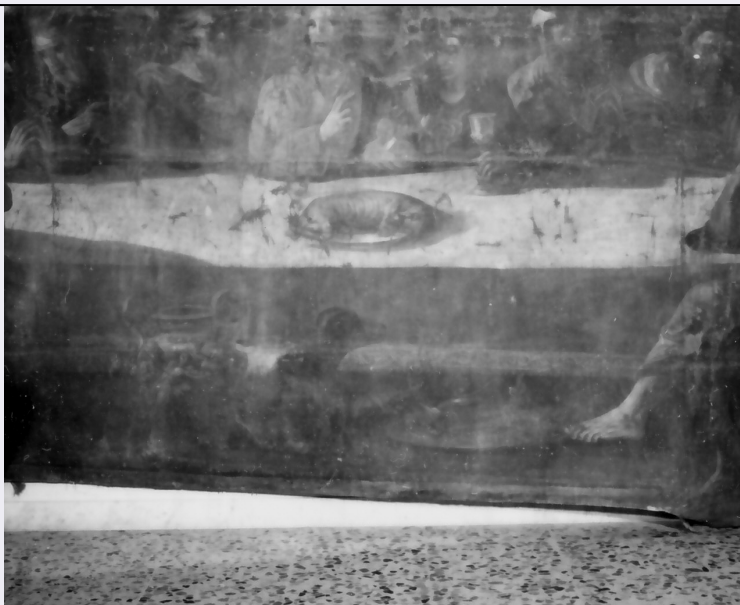


SCHEDA



CD - CODICI

TSK - Tipo scheda OA

LIR - Livello ricerca C

NCT - CODICE UNIVOCO

NCTR - Codice regione 18

NCTN - Numero catalogo generale 00026137

NCTS - Suffisso numero catalogo generale A

ESC - Ente schedatore S112

ECP - Ente competente S112

RV - RELAZIONI

RVE - STRUTTURA COMPLESSA

RVEL - Livello 2

RVER - Codice bene radice 1800026137 A

RVES - Codice bene componente 1800026148

OG - OGGETTO

OGT - OGGETTO

OGTD - Definizione dipinto

OGTV - Identificazione elemento d'insieme

OGTP - Posizione ciclo

SGT - SOGGETTO

SGTI - Identificazione ultima cena

LC - LOCALIZZAZIONE GEOGRAFICO-AMMINISTRATIVA

PVC - LOCALIZZAZIONE GEOGRAFICO-AMMINISTRATIVA ATTUALE

PVCS - Stato Italia

PVCR - Regione Calabria

PVCP - Provincia	KR
PVCC - Comune	Mesoraca
LDC - COLLOCAZIONE SPECIFICA	
LA - ALTRE LOCALIZZAZIONI GEOGRAFICO-AMMINISTRATIVE	
TCL - Tipo di localizzazione	luogo di provenienza
PRV - LOCALIZZAZIONE GEOGRAFICO-AMMINISTRATIVA	
PRVS - Stato	Italia
PRVR - Regione	Calabria
PRVP - Provincia	KR
PRVC - Comune	Petilia Policastro
PRC - COLLOCAZIONE SPECIFICA	
DT - CRONOLOGIA	
DTZ - CRONOLOGIA GENERICA	
DTZG - Secolo	sec. XVIII
DTZS - Frazione di secolo	seconda metà
DTS - CRONOLOGIA SPECIFICA	
DTSI - Da	1750
DTSF - A	1799
DTM - Motivazione cronologia	analisi stilistica
AU - DEFINIZIONE CULTURALE	
AUT - AUTORE	
AUTM - Motivazione dell'attribuzione	analisi stilistica
AUTN - Nome scelto	Santanna Cristoforo
AUTA - Dati anagrafici	1735/ 1805
AUTH - Sigla per citazione	00000323
MT - DATI TECNICI	
MTC - Materia e tecnica	tela/ pittura a olio
MIS - MISURE	
MISU - Unità	cm.
MISA - Altezza	140
MISL - Larghezza	325
FRM - Formato	sagomato
CO - CONSERVAZIONE	
STC - STATO DI CONSERVAZIONE	
STCC - Stato di conservazione	mediocre
STCS - Indicazioni specifiche	lacerazioni.
DA - DATI ANALITICI	
DES - DESCRIZIONE	
	La tela, staccata dal supporto originario, raffigura probabilmente

DESO - Indicazioni sull'oggetto	l'istituzione del rito eucaristico, cioè il momento della consacrazione dell'ostia da parte del Cristo in procinto di comunicare agli Apostoli. La scena è organizzata lungo una zona intermedia, rappresentata dalla lunga tavola intorno alla quale prendono posto i personaggi. In primo piano una bacinella con una brocca rovesciata, un asciugatoio e un pesante vaso a due anse, simboli convenzionali che accennano all'episodio appena compiutosi della "lavanda dei piedi".
DESI - Codifica Iconclass	NR (recupero pregresso)
DESS - Indicazioni sul soggetto	Personaggi: Cristo; Apostoli.
NSC - Notizie storico-critiche	L'opera, sebbene non datata né firmata, può essere riferita, analogamente alle altre due tele raffiguranti il "Banchetto di Erode" e "Cena Francese" a Cristoforo Santanna che eseguì per il Santuario di Petilia Policastro, una serie di otto tele con la "Passione e Morte" di Gesù Cristo e la complessa decorazione del soffitto con scene bibliche oltre alla notevole tela con "L'incoronazione di Maria Vergine" datata 1781. Si può plausibilmente supporre una datazione prossima all'ottavo decennio del secolo e una destinazione originaria connessa al tema, si trattava, probabilmente, della decorazione del soffitto del refettorio conventuale.
TU - CONDIZIONE GIURIDICA E VINCOLI	
CDG - CONDIZIONE GIURIDICA	
CDGG - Indicazione generica	proprietà Ente religioso cattolico
DO - FONTI E DOCUMENTI DI RIFERIMENTO	
FTA - DOCUMENTAZIONE FOTOGRAFICA	
FTAX - Genere	documentazione allegata
FTAP - Tipo	fotografia b/n
FTAN - Codice identificativo	PSAE CS 74664
AD - ACCESSO AI DATI	
ADS - SPECIFICHE DI ACCESSO AI DATI	
ADSP - Profilo di accesso	3
ADSM - Motivazione	scheda di bene non adeguatamente sorvegliabile
CM - COMPILAZIONE	
CMP - COMPILAZIONE	
CMPD - Data	1989
CMPN - Nome	Meini M.
FUR - Funzionario responsabile	Ceccarelli A.
RVM - TRASCRIZIONE PER INFORMATIZZAZIONE	
RVMD - Data	2006
RVMN - Nome	ARTPAST ISTAT/ Grandinetti E.
AGG - AGGIORNAMENTO - REVISIONE	
AGGD - Data	2006
AGGN - Nome	ARTPAST ISTAT/ Grandinetti E.
AGGF - Funzionario responsabile	NR (recupero pregresso)