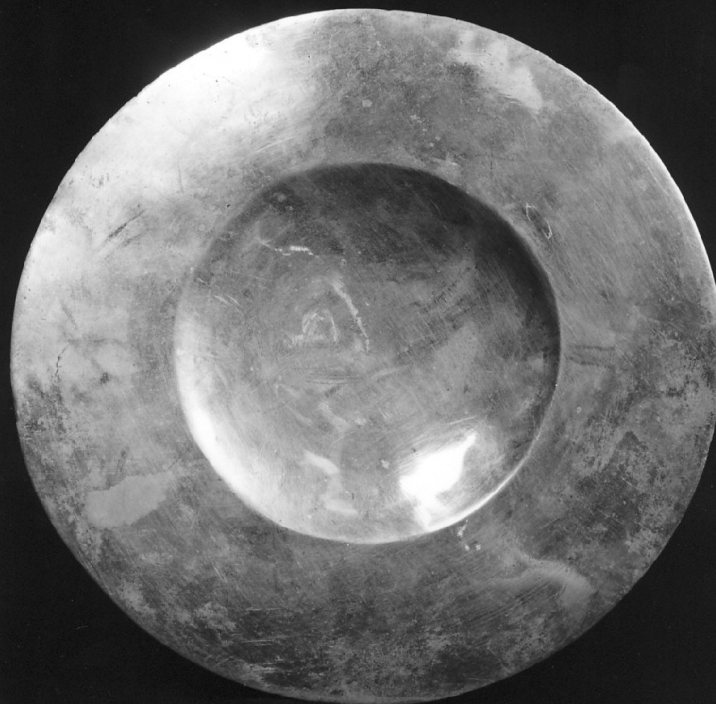


# SCHEDA



## CD - CODICI

|                                 |          |
|---------------------------------|----------|
| TSK - Tipo scheda               | OA       |
| LIR - Livello ricerca           | I        |
| NCT - CODICE UNIVOCO            |          |
| NCTR - Codice regione           | 18       |
| NCTN - Numero catalogo generale | 00040367 |
| ESC - Ente schedatore           | S112     |
| ECP - Ente competente           | S112     |

## OG - OGGETTO

### OGT - OGGETTO

|                        |               |
|------------------------|---------------|
| OGTD - Definizione     | patena        |
| OGTV - Identificazione | opera isolata |

## LC - LOCALIZZAZIONE GEOGRAFICO-AMMINISTRATIVA

### PVC - LOCALIZZAZIONE GEOGRAFICO-AMMINISTRATIVA ATTUALE

|                  |                 |
|------------------|-----------------|
| PVCS - Stato     | Italia          |
| PVCR - Regione   | Calabria        |
| PVCP - Provincia | RC              |
| PVCC - Comune    | Reggio Calabria |

**LDC - COLLOCAZIONE SPECIFICA****DT - CRONOLOGIA****DTZ - CRONOLOGIA GENERICA****DTZG - Secolo** sec. XVII**DTZS - Frazione di secolo** fine**DTS - CRONOLOGIA SPECIFICA****DTSI - Da** 1690**DTSF - A** 1699**DTM - Motivazione cronologia** punzone**AU - DEFINIZIONE CULTURALE****AUT - AUTORE****AUTR - Riferimento all'intervento** esecutore**AUTM - Motivazione dell'attribuzione** punzone**AUTN - Nome scelto** Bruno Francesco**AUTA - Dati anagrafici** notizie 1669**AUTH - Sigla per citazione** 00000949**AUT - AUTORE****AUTR - Riferimento all'intervento** esecutore**AUTM - Motivazione dell'attribuzione** punzone**AUTN - Nome scelto** Martinez Francesco**AUTA - Dati anagrafici** notizie 1693**AUTH - Sigla per citazione** 00000950**MT - DATI TECNICI****MTC - Materia e tecnica** argento/ doratura**MIS - MISURE****MISU - Unità** cm.**MISA - Altezza** 15.1**CO - CONSERVAZIONE****STC - STATO DI CONSERVAZIONE****STCC - Stato di conservazione** mediocre**STCS - Indicazioni specifiche** macchie**DA - DATI ANALITICI****DES - DESCRIZIONE****DESO - Indicazioni sull'oggetto** Patena.**DESI - Codifica Iconclass** NR (recupero pregresso)**DESS - Indicazioni sul soggetto** NR (recupero pregresso)

**STM - STEMMI, EMBLEMI, MARCHI**

|                                      |                 |
|--------------------------------------|-----------------|
| <b>STMC - Classe di appartenenza</b> | punzone         |
| <b>STMQ - Qualificazione</b>         | stato           |
| <b>STMI - Identificazione</b>        | zecca messinese |
| <b>STMP - Posizione</b>              | tesa verso      |
| <b>STMD - Descrizione</b>            | non leggibile   |

**TU - CONDIZIONE GIURIDICA E VINCOLI****CDG - CONDIZIONE GIURIDICA**

|                                    |                                    |
|------------------------------------|------------------------------------|
| <b>CDGG - Indicazione generica</b> | proprietà Ente religioso cattolico |
|------------------------------------|------------------------------------|

**DO - FONTI E DOCUMENTI DI RIFERIMENTO****FTA - DOCUMENTAZIONE FOTOGRAFICA**

|                                     |                         |
|-------------------------------------|-------------------------|
| <b>FTAX - Genere</b>                | documentazione allegata |
| <b>FTAP - Tipo</b>                  | fotografia b/n          |
| <b>FTAN - Codice identificativo</b> | PSAE CS A 37119         |

**FTA - DOCUMENTAZIONE FOTOGRAFICA**

|                      |                         |
|----------------------|-------------------------|
| <b>FTAX - Genere</b> | documentazione allegata |
| <b>FTAP - Tipo</b>   | fotografia b/n          |

**AD - ACCESSO AI DATI****ADS - SPECIFICHE DI ACCESSO AI DATI**

|                                  |  |
|----------------------------------|--|
| <b>ADSP - Profilo di accesso</b> | 3  |
| <b>ADSM - Motivazione</b>        | scheda di bene non adeguatamente sorvegliabile |

**CM - COMPILAZIONE****CMP - COMPILAZIONE**

|                                       |               |
|---------------------------------------|---------------|
| <b>CMPD - Data</b>                    | 1993          |
| <b>CMPN - Nome</b>                    | Neri D.       |
| <b>CMPN - Nome</b>                    | Pellicone F.  |
| <b>FUR - Funzionario responsabile</b> | Ceccarelli A. |

**RVM - TRASCRIZIONE PER INFORMATIZZAZIONE**

|                    |                  |
|--------------------|------------------|
| <b>RVMD - Data</b> | 2006             |
| <b>RVMN - Nome</b> | ARTPAST/ Aita G. |

**AGG - AGGIORNAMENTO - REVISIONE**

|  |                         |
|--|-------------------------|
| <b>AGGD - Data</b>                     | 2006                    |
| <b>AGGN - Nome</b>                     | ARTPAST/ Aita G.        |
| <b>AGGF - Funzionario responsabile</b> | NR (recupero pregresso) |