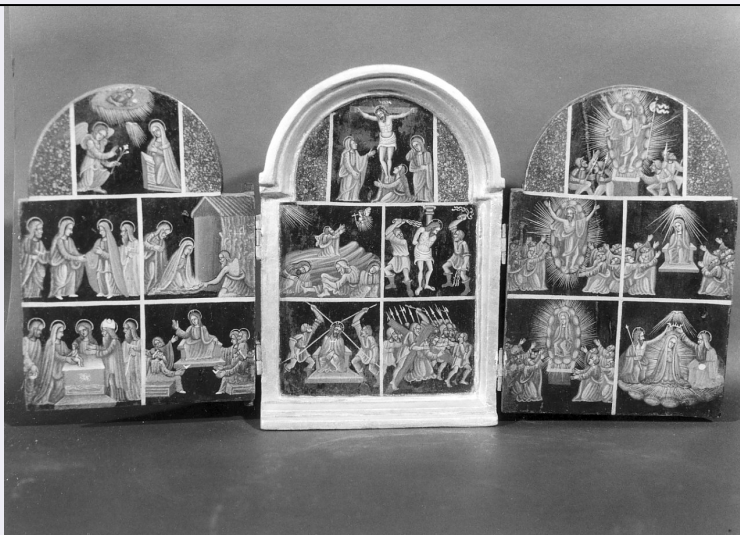


# SCHEDA



## CD - CODICI

TSK - Tipo scheda	OA
LIR - Livello ricerca	C
<b>NCT - CODICE UNIVOCO</b>	
NCTR - Codice regione	18
NCTN - Numero catalogo generale	00022911
ESC - Ente schedatore	S112
ECP - Ente competente	S112

## RV - RELAZIONI

### RVE - STRUTTURA COMPLESSA

RVEL - Livello	1.5
RVER - Codice bene radice	1800022911
RVES - Codice bene componente	1800022911

## OG - OGGETTO

### OGT - OGGETTO

OGTD - Definizione	pannello
OGTV - Identificazione	elemento d'insieme
OGTP - Posizione	scomparto sinistro

### SGT - SOGGETTO

SGTI - Identificazione	quinto mistero gaudioso: Gesù tra i dottori.
------------------------	--

## LC - LOCALIZZAZIONE GEOGRAFICO-AMMINISTRATIVA

### PVC - LOCALIZZAZIONE GEOGRAFICO-AMMINISTRATIVA ATTUALE

PVCS - Stato	Italia
PVCR - Regione	Calabria
PVCP - Provincia	RC
PVCC - Comune	Reggio Calabria

### LDC - COLLOCAZIONE SPECIFICA

LDCT - Tipologia	palazzo
------------------	---------

<b>LDCQ - Qualificazione</b>	museo
<b>LDCN - Denominazione</b>	Museo Nazionale
<b>LDCU - Denominazione spazio viabilistico</b>	Piazza De Nava, 26
<b>LDCM - Denominazione raccolta</b>	Museo Nazionale
<b>LDCS - Specifiche</b>	Secondo piano, Sala II

#### **LA - ALTRE LOCALIZZAZIONI GEOGRAFICO-AMMINISTRATIVE**

<b>TCL - Tipo di localizzazione</b>	luogo di provenienza
<b>PRV - LOCALIZZAZIONE GEOGRAFICO-AMMINISTRATIVA</b>	
<b>PRVS - Stato</b>	Italia
<b>PRVR - Regione</b>	Calabria
<b>PRVP - Provincia</b>	RC
<b>PRVC - Comune</b>	Reggio Calabria
<b>PRC - COLLOCAZIONE SPECIFICA</b>	
<b>PRCT - Tipologia</b>	palazzo
<b>PRCQ - Qualificazione</b>	museo
<b>PRCD - Denominazione</b>	Museo Civico

#### **DT - CRONOLOGIA**

<b>DTZ - CRONOLOGIA GENERICA</b>	
<b>DTZG - Secolo</b>	sec. XVI
<b>DTS - CRONOLOGIA SPECIFICA</b>	
<b>DTSI - Da</b>	1500
<b>DTSF - A</b>	1599
<b>DTM - Motivazione cronologia</b>	analisi stilistica

#### **AU - DEFINIZIONE CULTURALE**

<b>ATB - AMBITO CULTURALE</b>	
<b>ATBD - Denominazione</b>	ambito Italia meridionale
<b>ATBM - Motivazione dell'attribuzione</b>	analisi stilistica
<b>AAT - Altre attribuzioni</b>	Scupula Giovanni Maria

#### **MT - DATI TECNICI**

<b>MTC - Materia e tecnica</b>	tavola/ pittura a olio
<b>MIS - MISURE</b>	
<b>MISR - Mancanza</b>	MNR

#### **CO - CONSERVAZIONE**

<b>STC - STATO DI CONSERVAZIONE</b>	
<b>STCC - Stato di conservazione</b>	buono

#### **RS - RESTAURI**

<b>RST - RESTAURI</b>	
<b>RSTD - Data</b>	1958
<b>RSTN - Nome operatore</b>	Prestipino M.

**DA - DATI ANALITICI****DES - DESCRIZIONE****DESO - Indicazioni  
sull'oggetto**

La parte centrale consta di una cornice incassata destinata a contenere le ante chiuse che si articolano su cerniera d'argento. I quindici misteri sono disposti nella successione prescelta per la meditazione della catechesi: misteri gaudiosi (anta sinistra) dolorosi (al centro) gloriosi (a destra). Solo la crocifissione è spostata (dal quinto al primo dei misteri dolorosi) probabilmente per una questione di equilibrio.

**DESI - Codifica Iconclass**

NR (recupero pregresso)

**DESS - Indicazioni sul  
soggetto**

Personaggi: Gesù Bambino. Figure: Dottori.

**NSC - Notizie storico-critiche**

L'opera, a carattere devozionale, è attribuita ad un seguace di Giovanni Maria Scupula di scuola otrantina. (Inv. N. 2095 del Museo Nazionale di Reggio Calabria)

**TU - CONDIZIONE GIURIDICA E VINCOLI****ACQ - ACQUISIZIONE****ACQT - Tipo acquisizione**

donazione

**ACQN - Nome**

Pellicano Felice

**ACQD - Data acquisizione**

1890

**ACQL - Luogo acquisizione**

RC/ Reggio Calabria/ Museo Civico

**CDG - CONDIZIONE GIURIDICA****CDGG - Indicazione  
generica**

proprietà Ente pubblico territoriale

**CDGS - Indicazione  
specifica**

Comune di Reggio Calabria

**CDGI - Indirizzo**

Piazza Italia - 89100 Reggio Calabria (RC)

**DO - FONTI E DOCUMENTI DI RIFERIMENTO****FTA - DOCUMENTAZIONE FOTOGRAFICA****FTAX - Genere**

documentazione allegata

**FTAP - Tipo**

fotografia b/n

**FTAN - Codice identificativo**

PSAE CS 53690

**BIB - BIBLIOGRAFIA****BIBX - Genere**

bibliografia di confronto

**BIBA - Autore**

Geraci P. O.

**BIBD - Anno di edizione**

1974

**BIBN - V., pp., nn.**

p. 0

**BIB - BIBLIOGRAFIA****BIBX - Genere**

bibliografia di confronto

**BIBA - Autore**

Geraci P. O.

**BIBD - Anno di edizione**

1964

**BIBN - V., pp., nn.**

pp. 12 - 14

**BIB - BIBLIOGRAFIA****BIBX - Genere**

bibliografia di confronto

**BIBA - Autore**

Morisani O.

**BIBD - Anno di edizione**

1961

**BIBN - V., pp., nn.**

pp. 129 - 135

**AD - ACCESSO AI DATI****ADS - SPECIFICHE DI ACCESSO AI DATI****ADSP - Profilo di accesso**

1

**ADSM - Motivazione**

scheda contenente dati liberamente accessibili

**CM - COMPILAZIONE****CMP - COMPILAZIONE****CMPD - Data**

1984

**CMPN - Nome**

Crocenti M. A.

**FUR - Funzionario  
responsabile**

Ceccarelli A.

**RVM - TRASCRIZIONE PER INFORMATIZZAZIONE****RVMD - Data**

2006

**RVMN - Nome**

ARTPAST/ Forieri S.

**AGG - AGGIORNAMENTO - REVISIONE****AGGD - Data**

2006

**AGGN - Nome**

ARTPAST/ Forieri S.

**AGGF - Funzionario  
responsabile**

NR (recupero pregresso)