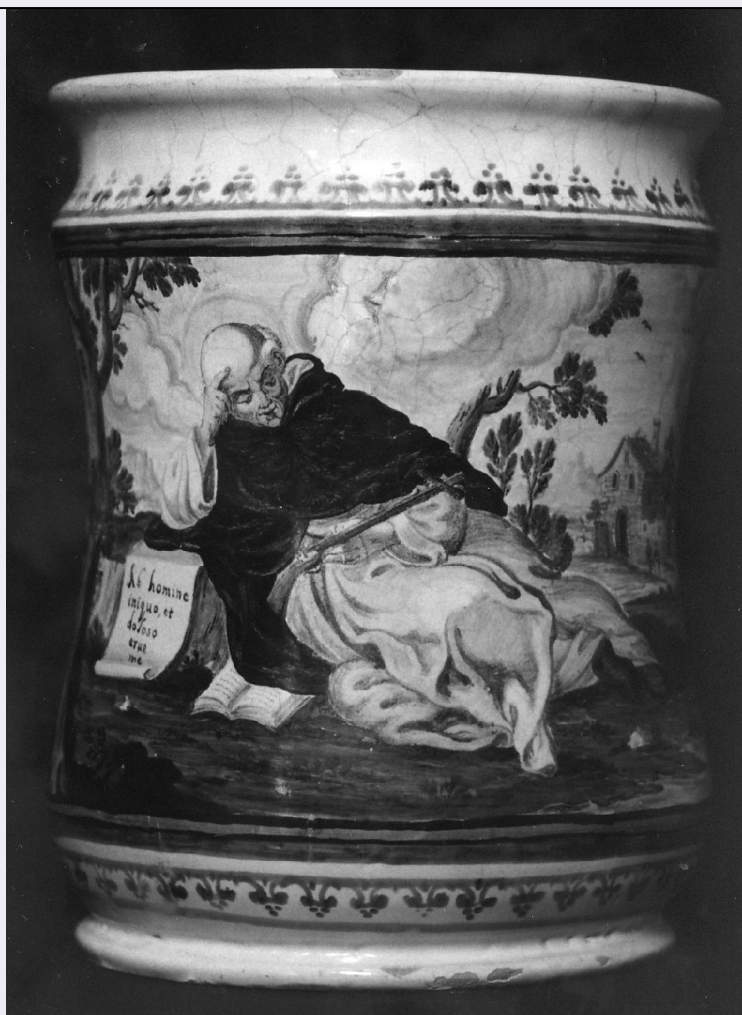


# SCHEDA



## CD - CODICI

TSK - Tipo scheda OA

LIR - Livello ricerca C

### NCT - CODICE UNIVOCO

NCTR - Codice regione 18

NCTN - Numero catalogo generale 00022959

ESC - Ente schedatore S112

ECP - Ente competente S112

## RV - RELAZIONI

ROZ - Altre relazioni 1800022955

ROZ - Altre relazioni 1800022976

ROZ - Altre relazioni 1800022957

## OG - OGGETTO

### OGT - OGGETTO

OGTD - Definizione alberello

OGTV - Identificazione opera isolata

### SGT - SOGGETTO

SGTI - Identificazione San Domenico

## LC - LOCALIZZAZIONE GEOGRAFICO-AMMINISTRATIVA

**PVC - LOCALIZZAZIONE GEOGRAFICO-AMMINISTRATIVA ATTUALE**

<b>PVCS - Stato</b>	Italia
<b>PVCR - Regione</b>	Calabria
<b>PVCP - Provincia</b>	RC
<b>PVCC - Comune</b>	Reggio Calabria

**LDC - COLLOCAZIONE SPECIFICA**

<b>LDCT - Tipologia</b>	palazzo
<b>LDCQ - Qualificazione</b>	museo
<b>LDCN - Denominazione</b>	Museo Nazionale
<b>LDCU - Denominazione spazio viabilistico</b>	Piazza De Nava, 26
<b>LDCM - Denominazione raccolta</b>	Museo Nazionale
<b>LDCS - Specifiche</b>	Secondo piano, Sala V

**LA - ALTRE LOCALIZZAZIONI GEOGRAFICO-AMMINISTRATIVE**

<b>TCL - Tipo di localizzazione</b>	luogo di provenienza
-------------------------------------	----------------------

**PRV - LOCALIZZAZIONE GEOGRAFICO-AMMINISTRATIVA**

<b>PRVS - Stato</b>	Italia
<b>PRVR - Regione</b>	Calabria
<b>PRVP - Provincia</b>	VV
<b>PRVC - Comune</b>	Soriano Calabro

**PRC - COLLOCAZIONE SPECIFICA**

<b>PRCT - Tipologia</b>	chiesa
<b>PRCQ - Qualificazione</b>	conventuale

**DT - CRONOLOGIA****DTZ - CRONOLOGIA GENERICA**

<b>DTZG - Secolo</b>	sec. XVIII
----------------------	------------

**DTS - CRONOLOGIA SPECIFICA**

<b>DTSI - Da</b>	1730
<b>DTSF - A</b>	1730
<b>DTM - Motivazione cronologia</b>	iscrizione

**AU - DEFINIZIONE CULTURALE****AUT - AUTORE**

<b>AUTM - Motivazione dell'attribuzione</b>	iscrizione
<b>AUTN - Nome scelto</b>	Grue Francesco Antonio Saverio
<b>AUTA - Dati anagrafici</b>	1686/ 1746
<b>AUTH - Sigla per citazione</b>	00001069

**MT - DATI TECNICI**

<b>MTC - Materia e tecnica</b>	maiolica/ pittura soprasmalto
--------------------------------	-------------------------------

**MIS - MISURE**

<b>MISU - Unità</b>	cm.
<b>MISA - Altezza</b>	50.5

MISD - Diametro	02
<b>CO - CONSERVAZIONE</b>	
<b>STC - STATO DI CONSERVAZIONE</b>	
STCC - Stato di conservazione	mediocre
<b>DA - DATI ANALITICI</b>	
<b>DES - DESCRIZIONE</b>	
DESO - Indicazioni sull'oggetto	Il Santo è semisdraiato al suolo, appoggia il gomito destro su un masso e porta la mano destra alla tempia in atteggiamento meditativo. Indossa l'abito dell'ordine, ha in grembo una croce, il capo è nimbatto e seminascosto dal mantello c'è a terra un libro. A destra, in secondo piano, c'è una cassetta rustica e sul fondo si intravede un paesaggio roccioso. Due alberi inquadrano la scena compresa entro un riquadro, decorato con un motivo floreale stilizzato reiterato, che copre metà della superficie del vaso. Decorazione blu sul fondo bianco.
DESI - Codifica Iconclass	NR (recupero pregresso)
DESS - Indicazioni sul soggetto	Personaggi: S. Domenico. Attributi: (S. Domenico) abito domenicano; croce; libro. Paesaggi: alberi; casa; rocce.
<b>ISR - ISCRIZIONI</b>	
ISRC - Classe di appartenenza	documentaria
ISRS - Tecnica di scrittura	NR (recupero pregresso)
ISRP - Posizione	sul retro
ISRA - Autore	Grue Francesco Antonio Saverio
ISRI - Trascrizione	D.R. F.A.X. GRUE P.A. 1730
<b>ISR - ISCRIZIONI</b>	
ISRC - Classe di appartenenza	sacra
ISRL - Lingua	latino
ISRS - Tecnica di scrittura	a pennello
ISRT - Tipo di caratteri	corsivo
ISRP - Posizione	entro cartiglio
ISRI - Trascrizione	AD HOMINE/ INIGUO ET/ DOLOSO/ CRUE/ ME
NSC - Notizie storico-critiche	L'alberello è quasi identico ad un altro con S. Stefano, firmato da Francesco Grue, nipote dell'autore di questo vaso (Museo nazionale della ceramica "Duca di Martina", Villa Floridiana, Napoli). (Inv. N. 1909/13 del Museo Nazionale di Reggio Calabria)
<b>TU - CONDIZIONE GIURIDICA E VINCOLI</b>	
<b>ACQ - ACQUISIZIONE</b>	
ACQT - Tipo acquisizione	acquisto
ACQN - Nome	Museo Nazionale
ACQD - Data acquisizione	1918
<b>CDG - CONDIZIONE GIURIDICA</b>	
CDGG - Indicazione generica	proprietà Ente pubblico territoriale
CDGS - Indicazione specifica	Comune di Reggio Calabria

**CDGI - Indirizzo**

Piazza Italia - 89100 Reggio Calabria (RC)

**DO - FONTI E DOCUMENTI DI RIFERIMENTO****FTA - DOCUMENTAZIONE FOTOGRAFICA****FTAX - Genere**

documentazione allegata

**FTAP - Tipo**

fotografia b/n

**FTAN - Codice identificativo**

PSAE CS 53657

**FTA - DOCUMENTAZIONE FOTOGRAFICA****FTAX - Genere**

documentazione allegata

**FTAP - Tipo**

fotografia b/n

**FTAN - Codice identificativo**

PSAE CS 53658

**BIB - BIBLIOGRAFIA****BIBX - Genere**

bibliografia di confronto

**BIBA - Autore**

Geraci P. O.

**BIBD - Anno di edizione**

1974

**BIBN - V., pp., nn.**

p. 53

**BIB - BIBLIOGRAFIA****BIBX - Genere**

bibliografia di confronto

**BIBA - Autore**

Crucitti A. G.

**BIBD - Anno di edizione**

1971

**BIBN - V., pp., nn.**

p. 0

**AD - ACCESSO AI DATI****ADS - SPECIFICHE DI ACCESSO AI DATI****ADSP - Profilo di accesso**

1

**ADSM - Motivazione**

scheda contenente dati liberamente accessibili

**CM - COMPILAZIONE****CMP - COMPILAZIONE****CMPD - Data**

1984

**CMPN - Nome**

Crocenti M. A.

**FUR - Funzionario  
responsabile**

Ceccarelli A.

**RVM - TRASCRIZIONE PER INFORMATIZZAZIONE****RVMD - Data**

2006

**RVMN - Nome**

ARTPAST/ Forieri S.

**AGG - AGGIORNAMENTO - REVISIONE****AGGD - Data**

2006

**AGGN - Nome**

ARTPAST/ Forieri S.

**AGGF - Funzionario  
responsabile**

NR (recupero pregresso)

**AN - ANNOTAZIONI****OSS - Osservazioni**

Acquistato tra il 1914 e il 1918.