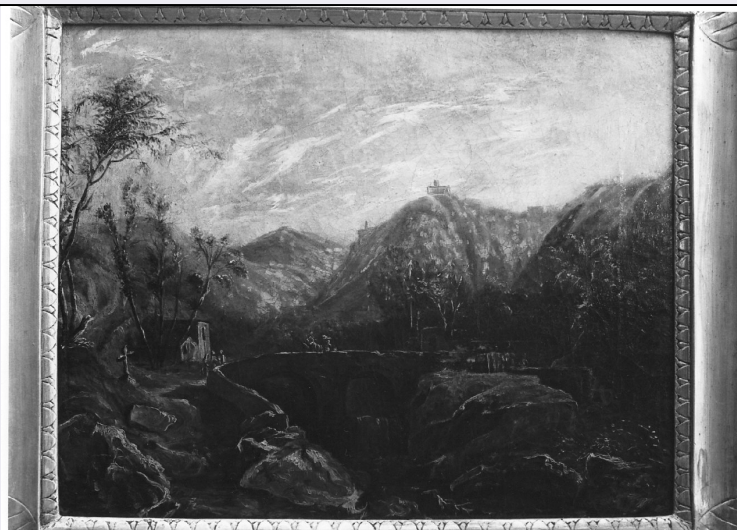


# SCHEDA



## CD - CODICI

TSK - Tipo scheda	OA
LIR - Livello ricerca	C
<b>NCT - CODICE UNIVOCO</b>	
NCTR - Codice regione	18
NCTN - Numero catalogo generale	00022977
NCTS - Suffisso numero catalogo generale	A
ESC - Ente schedatore	S112
ECP - Ente competente	S112

## RV - RELAZIONI

### RVE - STRUTTURA COMPLESSA

RVEL - Livello	1
RVER - Codice bene radice	1800022977 A
RVES - Codice bene componente	1800022977

## OG - OGGETTO

### OGT - OGGETTO

OGTD - Definizione	dipinto
OGTV - Identificazione	ciclo

### SGT - SOGGETTO

SGTI - Identificazione	scena campestre
------------------------	-----------------

## LC - LOCALIZZAZIONE GEOGRAFICO-AMMINISTRATIVA

### PVC - LOCALIZZAZIONE GEOGRAFICO-AMMINISTRATIVA ATTUALE

PVCS - Stato	Italia
PVCR - Regione	Calabria
PVCP - Provincia	RC
PVCC - Comune	Reggio Calabria

### LDC - COLLOCAZIONE SPECIFICA

<b>LDCT - Tipologia</b>	palazzo
<b>LDCQ - Qualificazione</b>	museo
<b>LDCN - Denominazione</b>	Museo Nazionale
<b>LDCU - Denominazione spazio viabilistico</b>	Piazza De Nava, 26
<b>LDCM - Denominazione raccolta</b>	Museo Nazionale
<b>LDCS - Specifiche</b>	Secondo piano, Sala VI

## DT - CRONOLOGIA

### DTZ - CRONOLOGIA GENERICA

**DTZG - Secolo** sec. XIX

### DTS - CRONOLOGIA SPECIFICA

**DTSI - Da** 1843

**DTSF - A** 1843

**DTM - Motivazione cronologia** iscrizione

## AU - DEFINIZIONE CULTURALE

### AUT - AUTORE

**AUTM - Motivazione dell'attribuzione** iscrizione

**AUTN - Nome scelto** Lavagna Fieschi Ignazio

**AUTA - Dati anagrafici** 1814/ 1871

**AUTH - Sigla per citazione** 00001079

## MT - DATI TECNICI

**MTC - Materia e tecnica** tela/ pittura a olio

### MIS - MISURE

**MISU - Unità** cm.

**MISA - Altezza** 41

**MISL - Larghezza** 52.5

## CO - CONSERVAZIONE

### STC - STATO DI CONSERVAZIONE

**STCC - Stato di conservazione** buono

## RS - RESTAURI

### RST - RESTAURI

**RSTD - Data** 1956

**RSTN - Nome operatore** Prestipino M.

## DA - DATI ANALITICI

### DES - DESCRIZIONE

**DESO - Indicazioni sull'oggetto** Una catena di colline fa da corona al paesaggio in primo piano. Il fiume, quasi al centro della composizione, forma una piccola cascata all'altezza del ponte, quindi scorre tra due pareti basse di roccia. Sul ponte sono due gruppi di persone, due a cavallo, e ad una estremità c'è una costruzione dietro un albero. Su una collina, in lontananza, si scorge l'abbazia di Cava.

**DESI - Codifica Iconclass** NR (recupero pregresso)

<b>DESS - Indicazioni sul soggetto</b>	Paesaggi: colline; fiume; roccia; alberi. Figure: persone. Animali: cavallo. Architetture: abbazia di Cava dei Tirreni; costruzioni.
<b>ISR - ISCRIZIONI</b>	
<b>ISRC - Classe di appartenenza</b>	documentaria
<b>ISRS - Tecnica di scrittura</b>	NR (recupero pregresso)
<b>ISRP - Posizione</b>	in basso a destra
<b>ISRA - Autore</b>	Lavagna Fieschi Ignazio
<b>ISRI - Trascrizione</b>	I. L. F. 1843
<b>NSC - Notizie storico-critiche</b>	Il dipinto fa parte di una serie di undici tele con soggetto paesaggistico, tutte di Ignazio Lavagna Fieschi, acquistate dal soppresso Museo Civico nel 1915. L'autore, discepolo di Salvatore Fergola, a Napoli negli anni dal 1837 al 1850, si distaccò molto presto dal neoclassicismo per aderire alle nuove tendenze dei paesaggisti della generazione romanica (Scuola di Posillipo). I paesaggi del Lavagna pur non raggiungendo mai l'intensità dei maestri, si fermano ad un garbato equilibrio fra l'annotazione del particolare di ascendenza vanwittelliana ed una certa calda velocità del tratto. La figura umana, anche se pretesto per l'apertura naturalistica o per documento folkloristico, si inserisce senza traumi in una natura pacifica, che pur essendo predominante non diventa mai aggressiva o minacciosa. (Inv. N. 2063 del Museo Nazionale di Reggio Calabria)

## TU - CONDIZIONE GIURIDICA E VINCOLI

<b>ACQ - ACQUISIZIONE</b>	
<b>ACQT - Tipo acquisizione</b>	acquisto
<b>ACQN - Nome</b>	Museo Nazionale
<b>ACQD - Data acquisizione</b>	1915
<b>ACQL - Luogo acquisizione</b>	RC/ Reggio Calabria/ Museo Civico
<b>CDG - CONDIZIONE GIURIDICA</b>	
<b>CDGG - Indicazione generica</b>	proprietà Ente pubblico territoriale
<b>CDGS - Indicazione specifica</b>	Comune di Reggio Calabria
<b>CDGI - Indirizzo</b>	Piazza Italia - 89100 Reggio Calabria (RC)

## DO - FONTI E DOCUMENTI DI RIFERIMENTO

<b>FTA - DOCUMENTAZIONE FOTOGRAFICA</b>	
<b>FTAX - Genere</b>	documentazione allegata
<b>FTAP - Tipo</b>	fotografia b/n
<b>FTAN - Codice identificativo</b>	PSAE CS 53709
<b>BIB - BIBLIOGRAFIA</b>	
<b>BIBX - Genere</b>	bibliografia di confronto
<b>BIBA - Autore</b>	Geraci P. O.
<b>BIBD - Anno di edizione</b>	1974
<b>BIBN - V., pp., nn.</b>	p. 55, n. 2
<b>BIB - BIBLIOGRAFIA</b>	
<b>BIBX - Genere</b>	bibliografia di confronto
<b>BIBA - Autore</b>	Geraci P. O.

<b>BIBD - Anno di edizione</b>	1971
<b>BIBN - V., pp., nn.</b>	p. 55, n. 1
<b>AD - ACCESSO AI DATI</b>	
<b>ADS - SPECIFICHE DI ACCESSO AI DATI</b>	
<b>ADSP - Profilo di accesso</b>	1
<b>ADSM - Motivazione</b>	scheda contenente dati liberamente accessibili
<b>CM - COMPILAZIONE</b>	
<b>CMP - COMPILAZIONE</b>	
<b>CMPD - Data</b>	1984
<b>CMPN - Nome</b>	Crocenti M. A.
<b>FUR - Funzionario responsabile</b>	Ceccarelli A.
<b>RVM - TRASCRIZIONE PER INFORMATIZZAZIONE</b>	
<b>RVMD - Data</b>	2006
<b>RVMN - Nome</b>	ARTPAST/ Forieri S.
<b>AGG - AGGIORNAMENTO - REVISIONE</b>	
<b>AGGD - Data</b>	2006
<b>AGGN - Nome</b>	ARTPAST/ Forieri S.
<b>AGGF - Funzionario responsabile</b>	NR (recupero pregresso)
<b>AN - ANNOTAZIONI</b>	
<b>OSS - Osservazioni</b>	Veduta col ponte di Bonea di Cava dei Tirreni.