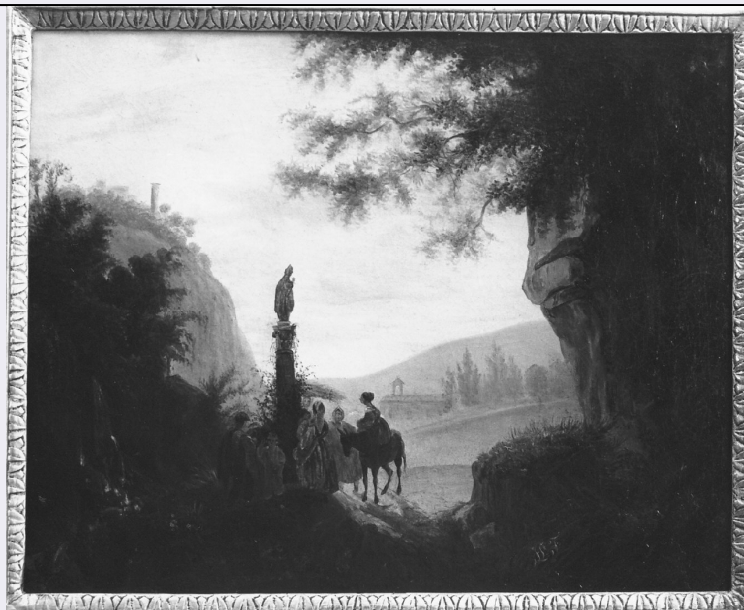


SCHEDA



CD - CODICI

TSK - Tipo scheda OA

LIR - Livello ricerca C

NCT - CODICE UNIVOCO

NCTR - Codice regione 18

NCTN - Numero catalogo generale 00022977

NCTS - Suffisso numero catalogo generale A

ESC - Ente schedatore S112

ECP - Ente competente S112

RV - RELAZIONI

RVE - STRUTTURA COMPLESSA

RVEL - Livello 3

RVER - Codice bene radice 1800022977 A

RVES - Codice bene componente 1800022979

OG - OGGETTO

OGT - OGGETTO

OGTD - Definizione dipinto

OGTV - Identificazione ciclo

SGT - SOGGETTO

SGTI - Identificazione scena campestre

LC - LOCALIZZAZIONE GEOGRAFICO-AMMINISTRATIVA

PVC - LOCALIZZAZIONE GEOGRAFICO-AMMINISTRATIVA ATTUALE

PVCS - Stato Italia

PVCR - Regione Calabria

PVCP - Provincia RC

PVCC - Comune	Reggio Calabria
LDC - COLLOCAZIONE SPECIFICA	
LDCT - Tipologia	palazzo
LDCQ - Qualificazione	museo
LDCN - Denominazione	Museo Nazionale
LDCU - Denominazione spazio viabilistico	Piazza De Nava, 26
LDCM - Denominazione raccolta	Museo Nazionale
LDCS - Specifiche	Secondo piano, Sala VI
DT - CRONOLOGIA	
DTZ - CRONOLOGIA GENERICA	
DTZG - Secolo	sec. XIX
DTS - CRONOLOGIA SPECIFICA	
DTSI - Da	1800
DTSF - A	1899
DTM - Motivazione cronologia	analisi stilistica
AU - DEFINIZIONE CULTURALE	
AUT - AUTORE	
AUTM - Motivazione dell'attribuzione	iscrizione
AUTN - Nome scelto	Lavagna Fieschi Ignazio
AUTA - Dati anagrafici	1814/ 1871
AUTH - Sigla per citazione	00001079
MT - DATI TECNICI	
MTC - Materia e tecnica	tela/ pittura a olio
MIS - MISURE	
MISU - Unità	cm.
MISA - Altezza	41
MISL - Larghezza	52.5
CO - CONSERVAZIONE	
STC - STATO DI CONSERVAZIONE	
STCC - Stato di conservazione	buono
RS - RESTAURI	
RST - RESTAURI	
RSTD - Data	1956
RSTN - Nome operatore	Prestipino M.
DA - DATI ANALITICI	
DES - DESCRIZIONE	
DESO - Indicazioni	Due pareti di roccia, di cui una alta a destra della composizione, l'altra più bassa sulla sinistra, formano una gola in cui è un gruppo di persone, di cui di una a cavallo, ai piedi di un obelisco sormontato

sull'oggetto	dalla statua di un S. Vescovo (S. Gennaro). La roccia è ricoperta di vegetazione e da quella di sinistra sgorga dell'acqua. Il paesaggio è chiuso alle spalle da colline.
DESI - Codifica Iconclass	NR (recupero pregresso)
DESS - Indicazioni sul soggetto	Figure: contadine. Paesaggi: città: Pozzuoli.
ISR - ISCRIZIONI	
ISRC - Classe di appartenenza	documentaria
ISRS - Tecnica di scrittura	a pennello
ISRT - Tipo di caratteri	lettere capitali
ISRP - Posizione	in basso
ISRA - Autore	Lavagna Fieschi Ignazio
ISRI - Trascrizione	I. L. F.
NSC - Notizie storico-critiche	Il dipinto fa parte di una serie di undici tele con soggetto paesaggistico, tutte di Ignazio Lavagna Fieschi, acquistate dal soppresso Museo Civico nel 1915. l'autore, discepolo di Salvatore Fergola, a Napoli negli anni dal 1837 al 1850, si distaccò molto presto dal neoclassicismo per aderire alle nuove tendenze dei paesaggisti della generazione romanica (Scuola di Posillipo). I paesaggi del Lavagna pur non raggiungendo mai l'intensità dei maestri, si fermano ad un garbato equilibrio fra l'annotazione del particolare di ascendenza vanwittelliana ed una certa calda velocità del tratto. La figura umana, anche se pretesto per l'apertura naturalistica o per documento folkloristico, si inserisce senza traumi in una natura pacifica, che pur essendo predominante non diventa mai aggressiva o minacciosa. (Inv. N. 2072 del Museo Nazionale di Reggio Calabria)
TU - CONDIZIONE GIURIDICA E VINCOLI	
ACQ - ACQUISIZIONE	
ACQT - Tipo acquisizione	acquisto
ACQN - Nome	Museo Nazionale
ACQD - Data acquisizione	1915
ACQL - Luogo acquisizione	RC/ Reggio Calabria/ Museo Civico
CDG - CONDIZIONE GIURIDICA	
CDGG - Indicazione generica	proprietà Ente pubblico territoriale
CDGS - Indicazione specifica	Comune di Reggio Calabria
CDGI - Indirizzo	Piazza Italia - 89100 Reggio Calabria (RC)
DO - FONTI E DOCUMENTI DI RIFERIMENTO	
FTA - DOCUMENTAZIONE FOTOGRAFICA	
FTAX - Genere	documentazione allegata
FTAP - Tipo	fotografia b/n
FTAN - Codice identificativo	PSAE CS 53711
BIB - BIBLIOGRAFIA	
BIBX - Genere	bibliografia di confronto
BIBA - Autore	Geraci P. O.

BIBD - Anno di edizione	1974
BIBN - V., pp., nn.	p. 55, n. 3
BIB - BIBLIOGRAFIA	
BIBX - Genere	bibliografia di confronto
BIBA - Autore	Geraci P. O.
BIBD - Anno di edizione	1971
BIBN - V., pp., nn.	p. 0
AD - ACCESSO AI DATI	
ADS - SPECIFICHE DI ACCESSO AI DATI	
ADSP - Profilo di accesso	1
ADSM - Motivazione	scheda contenente dati liberamente accessibili
CM - COMPILAZIONE	
CMP - COMPILAZIONE	
CMPD - Data	1984
CMPN - Nome	Crocenti M. A.
FUR - Funzionario responsabile	Ceccarelli A.
RVM - TRASCRIZIONE PER INFORMATIZZAZIONE	
RVMD - Data	2006
RVMN - Nome	ARTPAST/ Forieri S.
AGG - AGGIORNAMENTO - REVISIONE	
AGGD - Data	2006
AGGN - Nome	ARTPAST/ Forieri S.
AGGF - Funzionario responsabile	NR (recupero pregresso)
AN - ANNOTAZIONI	
OSS - Osservazioni	La montagna spaccata (Pozzuoli).