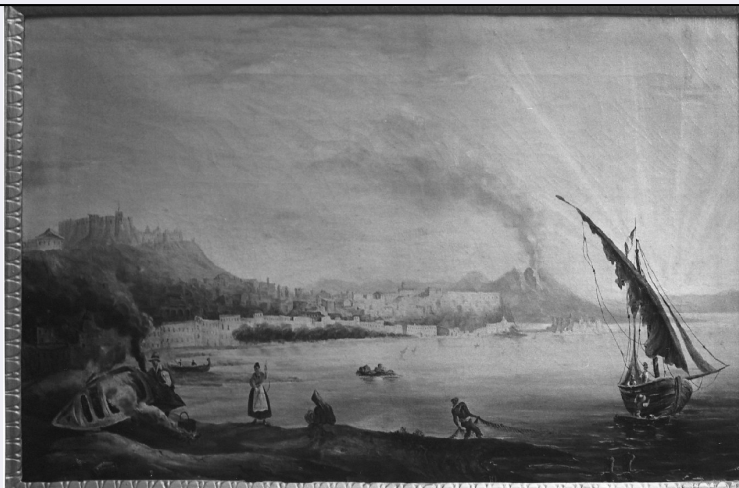


# SCHEDA



## CD - CODICI

TSK - Tipo scheda OA

LIR - Livello ricerca C

### NCT - CODICE UNIVOCO

NCTR - Codice regione 18

NCTN - Numero catalogo generale 00022977

NCTS - Suffisso numero catalogo generale A

ESC - Ente schedatore S112

ECP - Ente competente S112

## RV - RELAZIONI

### RVE - STRUTTURA COMPLESSA

RVEL - Livello 6

RVER - Codice bene radice 1800022977 A

RVES - Codice bene componente 1800022983

## OG - OGGETTO

### OGT - OGGETTO

OGTD - Definizione dipinto

OGTV - Identificazione ciclo

### SGT - SOGGETTO

SGTI - Identificazione paesaggio marino

## LC - LOCALIZZAZIONE GEOGRAFICO-AMMINISTRATIVA

### PVC - LOCALIZZAZIONE GEOGRAFICO-AMMINISTRATIVA ATTUALE

PVCS - Stato Italia

PVCR - Regione Calabria

PVCP - Provincia RC

PVCC - Comune Reggio Calabria

### LDC - COLLOCAZIONE SPECIFICA

LDCT - Tipologia palazzo

<b>LDCQ - Qualificazione</b>	museo
<b>LDCN - Denominazione</b>	Museo Nazionale
<b>LDCU - Denominazione spazio viabilistico</b>	Piazza De Nava, 26
<b>LDCM - Denominazione raccolta</b>	Museo Nazionale
<b>LDCS - Specifiche</b>	Secondo piano, Sala VI

## DT - CRONOLOGIA

### DTZ - CRONOLOGIA GENERICA

**DTZG - Secolo** sec. XIX

### DTS - CRONOLOGIA SPECIFICA

**DTSI - Da** 1800

**DTSF - A** 1899

**DTM - Motivazione cronologia** analisi stilistica

## AU - DEFINIZIONE CULTURALE

### AUT - AUTORE

**AUTM - Motivazione dell'attribuzione** iscrizione

**AUTN - Nome scelto** Lavagna Fieschi Ignazio

**AUTA - Dati anagrafici** 1814/ 1871

**AUTH - Sigla per citazione** 00001079

## MT - DATI TECNICI

**MTC - Materia e tecnica** tela/ pittura a olio

### MIS - MISURE

**MISU - Unità** cm.

**MISA - Altezza** 49

**MISL - Larghezza** 74

## CO - CONSERVAZIONE

### STC - STATO DI CONSERVAZIONE

**STCC - Stato di conservazione** buono

## RS - RESTAURI

### RST - RESTAURI

**RSTD - Data** 1960

**RSTN - Nome operatore** Prestipino M.

## DA - DATI ANALITICI

### DES - DESCRIZIONE

**DESO - Indicazioni sull'oggetto** Sulla riva della baia in primo piano, alcuni pescatori al lavoro; all'imbocco della baia una barca; sullo sfondo la città con la collina del Vomero a sinistra e il Vesuvio a destra.

**DESI - Codifica Iconclass** NR (recupero pregresso)

**DESS - Indicazioni sul soggetto** Figure: pescatori. Mezzi di trasporto: barche. Paesaggi: collina; mare; Vesuvio.

### ISR - ISCRIZIONI

<b>ISRC - Classe di appartenenza</b>	documentaria
<b>ISRS - Tecnica di scrittura</b>	a pennello
<b>ISRT - Tipo di caratteri</b>	lettere capitali
<b>ISRP - Posizione</b>	in basso a destra
<b>ISRA - Autore</b>	Lavagna Fieschi Ignazio
<b>ISRI - Trascrizione</b>	I. L. F.
<b>NSC - Notizie storico-critiche</b>	Il dipinto fa parte di una serie di undici tele con soggetto paesaggistico, tutte di Ignazio Lavagna Fieschi, acquistate dal soppresso Museo Civico nel 1915. L'autore, discepolo di Salvatore Fergola, a Napoli negli anni dal 1837 al 1850, si distaccò molto presto dal neoclassicismo per aderire alle nuove tendenze dei paesaggisti della generazione romanica (Scuola di Posillipo). I paesaggi del Lavagna pur non raggiungendo mai l'intensità dei maestri, si fermano ad un garbato equilibrio fra l'annotazione del particolare di ascendenza vanwittelliana ed una certa calda velocità del tratto. La figura umana, anche se pretesto per l'apertura naturalistica o per documento folkloristico, si inserisce senza traumi in una natura pacifica, che pur essendo predominante non diventa mai aggressiva o minacciosa. (Inv. N. 2064 C del Museo Nazionale di Reggio Calabria)

#### **TU - CONDIZIONE GIURIDICA E VINCOLI**

##### **ACQ - ACQUISIZIONE**

<b>ACQT - Tipo acquisizione</b>	acquisto
<b>ACQN - Nome</b>	Museo Nazionale
<b>ACQD - Data acquisizione</b>	1915
<b>ACQL - Luogo acquisizione</b>	RC/ Reggio Calabria/ Museo Civico

##### **CDG - CONDIZIONE GIURIDICA**

<b>CDGG - Indicazione generica</b>	proprietà Ente pubblico territoriale
<b>CDGS - Indicazione specifica</b>	Comune di Reggio Calabria
<b>CDGI - Indirizzo</b>	Piazza Italia - 89100 Reggio Calabria (RC)

#### **DO - FONTI E DOCUMENTI DI RIFERIMENTO**

##### **FTA - DOCUMENTAZIONE FOTOGRAFICA**

<b>FTAX - Genere</b>	documentazione allegata
<b>FTAP - Tipo</b>	fotografia b/n
<b>FTAN - Codice identificativo</b>	PSAE CS 53715

##### **BIB - BIBLIOGRAFIA**

<b>BIBX - Genere</b>	bibliografia di confronto
<b>BIBA - Autore</b>	Geraci P. O.
<b>BIBD - Anno di edizione</b>	1974
<b>BIBN - V., pp., nn.</b>	p. 56, n. 7

##### **BIB - BIBLIOGRAFIA**

<b>BIBX - Genere</b>	bibliografia di confronto
<b>BIBA - Autore</b>	Geraci P. O.
<b>BIBD - Anno di edizione</b>	1971

<b>BIBN - V., pp., nn.</b>	p. 0
<b>AD - ACCESSO AI DATI</b>	
<b>ADS - SPECIFICHE DI ACCESSO AI DATI</b>	
<b>ADSP - Profilo di accesso</b>	1
<b>ADSM - Motivazione</b>	scheda contenente dati liberamente accessibili
<b>CM - COMPILAZIONE</b>	
<b>CMP - COMPILAZIONE</b>	
<b>CMPD - Data</b>	1984
<b>CMPN - Nome</b>	Crocenti M. A.
<b>FUR - Funzionario responsabile</b>	Ceccarelli A.
<b>RVM - TRASCRIZIONE PER INFORMATIZZAZIONE</b>	
<b>RVMD - Data</b>	2006
<b>RVMN - Nome</b>	ARTPAST/ Forieri S.
<b>AGG - AGGIORNAMENTO - REVISIONE</b>	
<b>AGGD - Data</b>	2006
<b>AGGN - Nome</b>	ARTPAST/ Forieri S.
<b>AGGF - Funzionario responsabile</b>	NR (recupero pregresso)
<b>AN - ANNOTAZIONI</b>	
<b>OSS - Osservazioni</b>	Panorama visto da Mergellina.