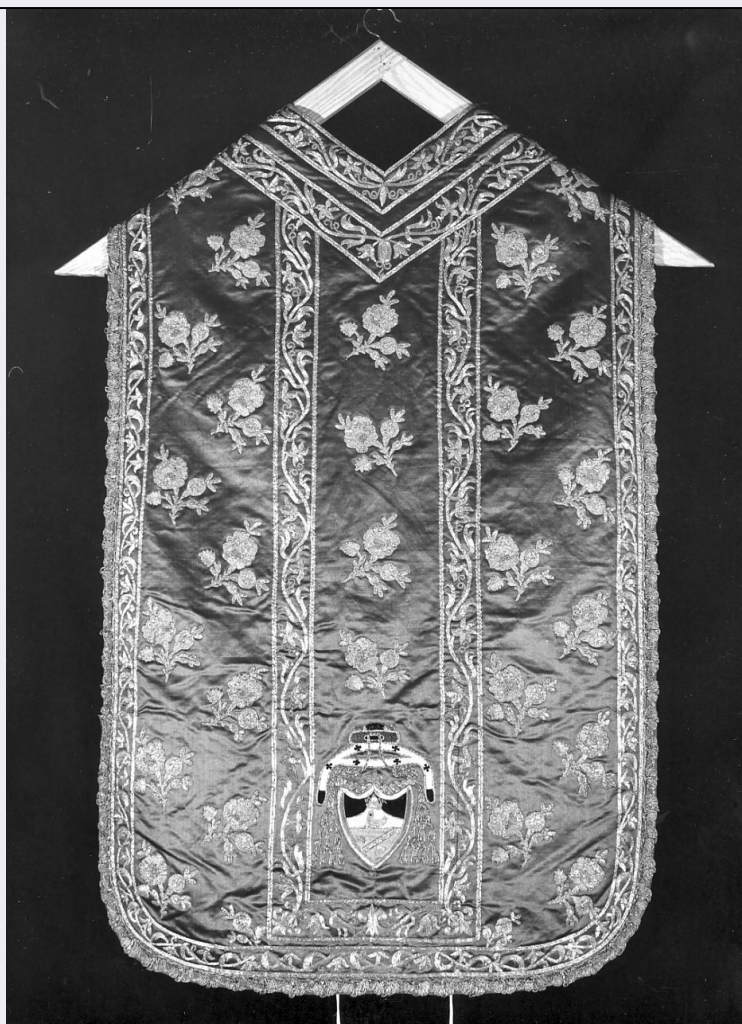


SCHEDA



CD - CODICI

TSK - Tipo scheda OA

LIR - Livello ricerca C

NCT - CODICE UNIVOCO

NCTR - Codice regione 18

NCTN - Numero catalogo
generale 00022797

ESC - Ente schedatore S112

ECP - Ente competente S112

OG - OGGETTO

OGT - OGGETTO

OGTD - Definizione pianeta

OGTV - Identificazione opera isolata

LC - LOCALIZZAZIONE GEOGRAFICO-AMMINISTRATIVA

PVC - LOCALIZZAZIONE GEOGRAFICO-AMMINISTRATIVA ATTUALE

PVCS - Stato Italia

PVCR - Regione Calabria

PVCP - Provincia KR

PVCC - Comune Santa Severina

LDC - COLLOCAZIONE SPECIFICA	
DT - CRONOLOGIA	
DTZ - CRONOLOGIA GENERICA	
DTZG - Secolo	sec. XIX
DTS - CRONOLOGIA SPECIFICA	
DTSI - Da	1818
DTSF - A	1823
DTM - Motivazione cronologia	analisi stilistica
AU - DEFINIZIONE CULTURALE	
ATB - AMBITO CULTURALE	
ATBD - Denominazione	manifattura napoletana
ATBM - Motivazione dell'attribuzione	analisi stilistica
MT - DATI TECNICI	
MTC - Materia e tecnica	seta/ tessuto/ laminatura/ ricamo
MTC - Materia e tecnica	filo d'oro/ trama lanciata
MTC - Materia e tecnica	filo di seta/ ricamo
MIS - MISURE	
MISU - Unità	cm.
MISA - Altezza	100
MISL - Larghezza	67
CO - CONSERVAZIONE	
STC - STATO DI CONSERVAZIONE	
STCC - Stato di conservazione	mediocre
STCS - Indicazioni specifiche	fodera in vari punti bucata e strappata
DA - DATI ANALITICI	
DES - DESCRIZIONE	
DESO - Indicazioni sull'oggetto	Il modulo decorativo è impostato sul fascetto di fiori alternato in senso orizzontale e verticale. La fascia centrale e i bordi sono eseguiti con un ricamo a tralcio floreale ondulato che racchiude alternati iris e tulipani stilizzati inseriti entro una cornice. Esternamente corre una Francia in merletto d'oro filato. La stola presenta lo stesso motivo, ma racchiuso entro rametti con foglioline e boccioli, che nella parte terminale incorniciano due croci. Foderati in taffetà bianco.
DESI - Codifica Iconclass	NR (recupero pregresso)
DESS - Indicazioni sul soggetto	NR (recupero pregresso)
ISR - ISCRIZIONI	
ISRC - Classe di appartenenza	sacra
ISRL - Lingua	latino
ISRS - Tecnica di scrittura	a ricamo
ISRT - Tipo di caratteri	lettere capitali

ISRP - Posizione	centro corporale
ISRI - Trascrizione	I H S
NSC - Notizie storico-critiche	Dallo stemma ricamato in seta policroma ed oro sul fondo della colonna centrale, è possibile indicare nell'arcivescovo Salvatore Maria Pignataro (1818 - 1823) il committente dell'opera. Si tratta senza dubbio di uno dei parati più sontuosi del tesoro della Cattedrale severinate, che ricerca un particolare effetto di preziosità nell'uso esclusivo del filo e della lamina d'oro per l'esecuzione dei ricami. Il modulo decorativo, di chiara ascendenza napoletana, è una tarda esemplificazione dello schema barocco a fascio di fiori, che trova innumerevoli punti di contatti non solo nella produzione italiana, ma europea tutta.
TU - CONDIZIONE GIURIDICA E VINCOLI	
CDG - CONDIZIONE GIURIDICA	
CDGG - Indicazione generica	proprietà Ente religioso cattolico
DO - FONTI E DOCUMENTI DI RIFERIMENTO	
FTA - DOCUMENTAZIONE FOTOGRAFICA	
FTAX - Genere	documentazione allegata
FTAP - Tipo	fotografia b/n
FTAN - Codice identificativo	PSAE CS 47927
BIB - BIBLIOGRAFIA	
BIBX - Genere	bibliografia di confronto
BIBA - Autore	Thornton P.
BIBD - Anno di edizione	1965
BIBN - V., pp., nn.	p. 0
AD - ACCESSO AI DATI	
ADS - SPECIFICHE DI ACCESSO AI DATI	
ADSP - Profilo di accesso	3
ADSM - Motivazione	scheda di bene non adeguatamente sorvegliabile
CM - COMPILAZIONE	
CMP - COMPILAZIONE	
CMPD - Data	1984
CMPN - Nome	Autilio L.
FUR - Funzionario responsabile	Ceccarelli A.
RVM - TRASCRIZIONE PER INFORMATIZZAZIONE	
RVMD - Data	2006
RVMN - Nome	ARTPAST ISTAT/ Forieri S.
AGG - AGGIORNAMENTO - REVISIONE	
AGGD - Data	2006
AGGN - Nome	ARTPAST ISTAT/ Forieri S.
AGGF - Funzionario responsabile	NR (recupero pregresso)