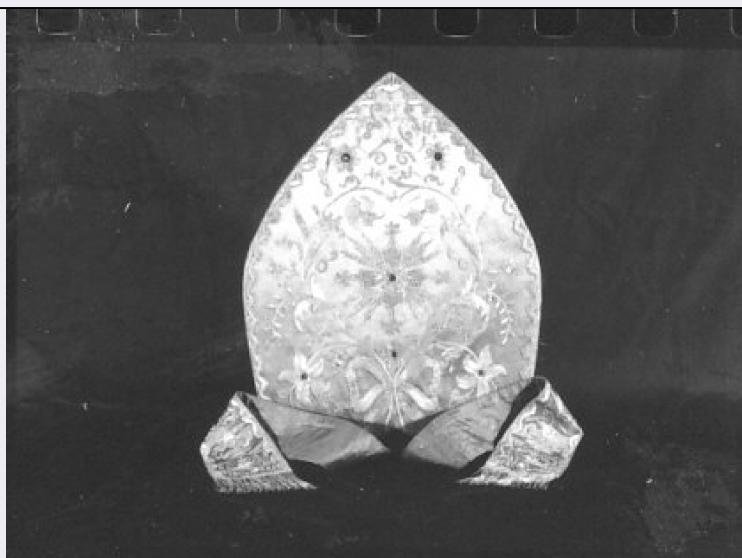


# SCHEDA



## CD - CODICI

TSK - Tipo scheda OA

LIR - Livello ricerca C

### NCT - CODICE UNIVOCO

NCTR - Codice regione 18

NCTN - Numero catalogo generale 00022811

ESC - Ente schedatore S112

ECP - Ente competente S112

## OG - OGGETTO

### OGT - OGGETTO

OGTD - Definizione mitria

OGTV - Identificazione opera isolata

## LC - LOCALIZZAZIONE GEOGRAFICO-AMMINISTRATIVA

### PVC - LOCALIZZAZIONE GEOGRAFICO-AMMINISTRATIVA ATTUALE

PVCS - Stato Italia

PVCR - Regione Calabria

PVCP - Provincia KR

PVCC - Comune Santa Severina

### LDC - COLLOCAZIONE SPECIFICA

## DT - CRONOLOGIA

### DTZ - CRONOLOGIA GENERICA

DTZG - Secolo sec. XIX

### DTS - CRONOLOGIA SPECIFICA

DTSI - Da 1818

DTSF - A 1823

DTM - Motivazione cronologia analisi stilistica

## AU - DEFINIZIONE CULTURALE

<b>ATB - AMBITO CULTURALE</b>	
<b>ATBD - Denominazione</b>	manifattura napoletana
<b>ATBM - Motivazione dell'attribuzione</b>	analisi stilistica
<b>MT - DATI TECNICI</b>	
<b>MTC - Materia e tecnica</b>	seta/ tessuto/ laminatura/ ricamo
<b>MTC - Materia e tecnica</b>	filo d'oro/ trama lanciata/ ricamo
<b>MIS - MISURE</b>	
<b>MISU - Unità</b>	cm.
<b>MISA - Altezza</b>	42
<b>MISL - Larghezza</b>	33
<b>MISV - Varie</b>	Stolette: MISA 43 MISL 8 ciascuna
<b>CO - CONSERVAZIONE</b>	
<b>STC - STATO DI CONSERVAZIONE</b>	
<b>STCC - Stato di conservazione</b>	mediocre
<b>STCS - Indicazioni specifiche</b>	sfilacciate
<b>DA - DATI ANALITICI</b>	
<b>DES - DESCRIZIONE</b>	
<b>DESO - Indicazioni sull'oggetto</b>	Da un grande fiocco posto in basso, partono due tralci ondulati fortemente stilizzati, che racchiudono una croce entro cui i bracci si trovano dei raggi. Lateralmente si allungano, a riempire lo spazio, piccoli steli con margheritine e fiordalisi. La decorazione è racchiusa entro una cornicetta a festoncino ondulato. Le frange sono in cordoncino d'oro semplice ripiegato, la fodera è originale in taffetà rosso.
<b>DESI - Codifica Iconclass</b>	NR (recupero pregresso)
<b>DESS - Indicazioni sul soggetto</b>	NR (recupero pregresso)
<b>NSC - Notizie storico-critiche</b>	In base allo stemma in filo d'oro che si trova ricamato sulle due stolette posteriori, la mitria è da assegnare all'epoca dell'arcivescovo Salvatore Maria Pignataro (1818 - 1823). Come anche per l'altra mitria commissionata dallo stello presule, ci troviamo di fronte ad un pezzo di manifattura napoletana che partendo dai moduli decorativi tardo - barocchi, si avvia verso una semplificazione formale ed un alleggerimento degli spazi ornati maggiori. L'opera è comunque di grandissima qualità, che la accomuna agli analoghi manufatti ora nel Tesoro di San Gennaro della cattedrale di Napoli.
<b>TU - CONDIZIONE GIURIDICA E VINCOLI</b>	
<b>CDG - CONDIZIONE GIURIDICA</b>	
<b>CDGG - Indicazione generica</b>	proprietà Ente religioso cattolico
<b>DO - FONTI E DOCUMENTI DI RIFERIMENTO</b>	
<b>FTA - DOCUMENTAZIONE FOTOGRAFICA</b>	
<b>FTAX - Genere</b>	documentazione allegata
<b>FTAP - Tipo</b>	fotografia b/n

<b>FTAN - Codice identificativo</b>	PSAE CS 48230
<b>BIB - BIBLIOGRAFIA</b>	
<b>BIBX - Genere</b>	bibliografia di confronto
<b>BIBA - Autore</b>	Cariello R.
<b>BIBD - Anno di edizione</b>	1979
<b>BIBN - V., pp., nn.</b>	p. 276
<b>BIBI - V., tavv., figg.</b>	fig. 558
<b>AD - ACCESSO AI DATI</b>	
<b>ADS - SPECIFICHE DI ACCESSO AI DATI</b>	
<b>ADSP - Profilo di accesso</b>	3
<b>ADSM - Motivazione</b>	scheda di bene non adeguatamente sorvegliabile
<b>CM - COMPILAZIONE</b>	
<b>CMP - COMPILAZIONE</b>	
<b>CMPD - Data</b>	1984
<b>CMPN - Nome</b>	Autilio L.
<b>FUR - Funzionario responsabile</b>	Ceccarelli A.
<b>RVM - TRASCRIZIONE PER INFORMATIZZAZIONE</b>	
<b>RVMD - Data</b>	2006
<b>RVMN - Nome</b>	ARTPAST ISTAT/ Forieri S.
<b>AGG - AGGIORNAMENTO - REVISIONE</b>	
<b>AGGD - Data</b>	2006
<b>AGGN - Nome</b>	ARTPAST ISTAT/ Forieri S.
<b>AGGF - Funzionario responsabile</b>	NR (recupero pregresso)