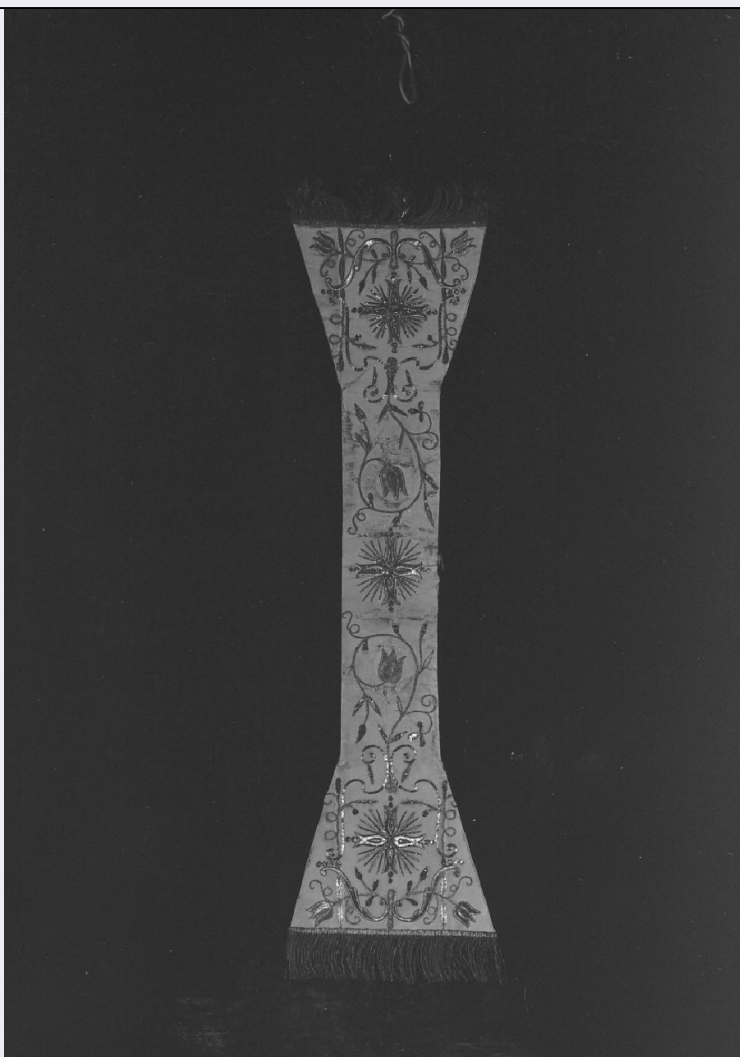


SCHEDA



CD - CODICI

TSK - Tipo scheda OA

LIR - Livello ricerca C

NCT - CODICE UNIVOCO

NCTR - Codice regione 18

NCTN - Numero catalogo generale 00022856

NCTS - Suffisso numero catalogo generale B

ESC - Ente schedatore S112

ECP - Ente competente S112

OG - OGGETTO

OGT - OGGETTO

OGTD - Definizione manipolo

OGTV - Identificazione opera isolata

LC - LOCALIZZAZIONE GEOGRAFICO-AMMINISTRATIVA

PVC - LOCALIZZAZIONE GEOGRAFICO-AMMINISTRATIVA ATTUALE

PVCS - Stato Italia

PVCR - Regione Calabria

PVCP - Provincia	KR
PVCC - Comune	Santa Severina
LDC - COLLOCAZIONE SPECIFICA	
DT - CRONOLOGIA	
DTZ - CRONOLOGIA GENERICA	
DTZG - Secolo	sec. XIX
DTZS - Frazione di secolo	prima metà
DTS - CRONOLOGIA SPECIFICA	
DTSI - Da	1800
DTSF - A	1849
DTM - Motivazione cronologia	analisi stilistica
AU - DEFINIZIONE CULTURALE	
ATB - AMBITO CULTURALE	
ATBD - Denominazione	manifattura napoletana
ATBM - Motivazione dell'attribuzione	analisi stilistica
MT - DATI TECNICI	
MTC - Materia e tecnica	seta/ tessuto/ laminatura/ ricamo
MTC - Materia e tecnica	filo d'oro/ trama lanciata/ ricamo
MIS - MISURE	
MISU - Unità	cm.
MISA - Altezza	91
MISL - Larghezza	23
CO - CONSERVAZIONE	
STC - STATO DI CONSERVAZIONE	
STCC - Stato di conservazione	cattivo
STCS - Indicazioni specifiche	tessuto strappato in più punti; molti ricami sfilati lasciano in vista i supporti di carbone
DA - DATI ANALITICI	
DES - DESCRIZIONE	
DESO - Indicazioni sull'oggetto	Il fondo beige appare sovraffollato dai tralci decorativi. In basso sulla colonna è ricamato un fiore di loto al di sotto del quale prendono vita due tralci ad andamento serpentinato i cui rami si arricciano terminando, a partire dal basso, in una rosa, un fiore di loto, fiori a cinque petali; dal tralcio principale si distaccano rametti fioriti che infittiscono la composizione. All'interno della colonna si svolge una candelabra formata da tre rami di cui quello principale è rettilineo, cimato da un fiore di loto dal quale spuntano 5 spighe, due rivolte verso il basso, mentre quelli laterali formano una sorta di vaso biansato e recano grappoli d'uva e pampini. La colonna è delimitata da due tralci rigidamente rettilinei lungo i quali sono attorte foglie lanceolate intervallate da fiori a quattro petali fortemente stilizzati. Le foglie maggiori, i petali dei grandi fiori sono realizzate in filo d'oro

	lavorati a punto pieno rilevato per mezzo di supporti di cartone, il resto della decorazione è ottenuto a laminette intrecciate. Finiture in passamaneria d'epoca.
DESI - Codifica Iconclass	NR (recupero pregresso)
DESS - Indicazioni sul soggetto	NR (recupero pregresso)
NSC - Notizie storico-critiche	Per alcuni stilemi decorativi il parato sembra accostarsi molto alla produzione partenopea tardo - seicentesca, tali per esempio l'esuberanza decorativa e la predilezione per alcuni tipi di fiori; la tecnica usata, però, e la stilizzazione evidente dei motivi decorativi, che tradisce la conoscenza di opere settecentesche, nonché il tipo di finitura fanno ritenere più probabile una datazione alla prima metà del XIX secolo; del resto altri parati databili sicuramente a tale arco di tempo testimoniano un medesimo orientamento delle maestranze napoletane a riprendere motivi decorativi tardo seicenteschi.
TU - CONDIZIONE GIURIDICA E VINCOLI	
CDG - CONDIZIONE GIURIDICA	
CDGG - Indicazione generica	proprietà Ente religioso cattolico
DO - FONTI E DOCUMENTI DI RIFERIMENTO	
FTA - DOCUMENTAZIONE FOTOGRAFICA	
FTAX - Genere	documentazione allegata
FTAP - Tipo	fotografia b/n
FTAN - Codice identificativo	PSAE CS 47950
BIB - BIBLIOGRAFIA	
BIBX - Genere	bibliografia di confronto
BIBA - Autore	Catello E.
BIBD - Anno di edizione	1975
BIBN - V., pp., nn.	pp. 101 - 142
BIB - BIBLIOGRAFIA	
BIBX - Genere	bibliografia di confronto
BIBA - Autore	Portoghesi L.
BIBD - Anno di edizione	1984
BIBN - V., pp., nn.	pp. 431 - 441
AD - ACCESSO AI DATI	
ADS - SPECIFICHE DI ACCESSO AI DATI	
ADSP - Profilo di accesso	3
ADSM - Motivazione	scheda di bene non adeguatamente sorvegliabile
CM - COMPILAZIONE	
CMP - COMPILAZIONE	
CMPD - Data	1984
CMPN - Nome	Autilio L.
FUR - Funzionario responsabile	Ceccarelli A.
RVM - TRASCRIZIONE PER INFORMATIZZAZIONE	
RVMD - Data	2006

RVMN - Nome	ARTPAST ISTAT/ Forieri S.
AGG - AGGIORNAMENTO - REVISIONE	
AGGD - Data	2006
AGGN - Nome	ARTPAST ISTAT/ Forieri S.
AGGF - Funzionario responsabile	NR (recupero pregresso)