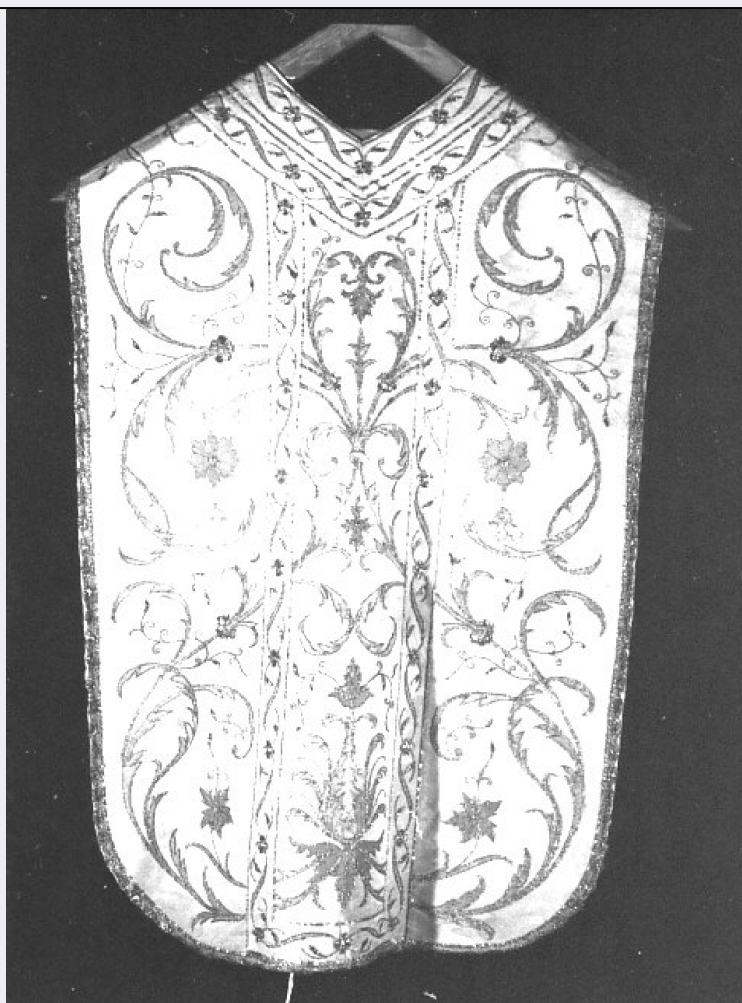


SCHEDA



CD - CODICI

TSK - Tipo scheda	OA
LIR - Livello ricerca	C
NCT - CODICE UNIVOCO	
NCTR - Codice regione	18
NCTN - Numero catalogo generale	00022861
ESC - Ente schedatore	S112
ECP - Ente competente	S112

OG - OGGETTO

OGT - OGGETTO

OGTD - Definizione	pianeta
OGTV - Identificazione	opera isolata

LC - LOCALIZZAZIONE GEOGRAFICO-AMMINISTRATIVA

PVC - LOCALIZZAZIONE GEOGRAFICO-AMMINISTRATIVA ATTUALE

PVCS - Stato	Italia
PVCR - Regione	Calabria
PVCP - Provincia	KR
PVCC - Comune	Santa Severina

LDC - COLLOCAZIONE

SPECIFICA	
DT - CRONOLOGIA	
DTZ - CRONOLOGIA GENERICA	
DTZG - Secolo	sec. XIX
DTZS - Frazione di secolo	seconda metà
DTS - CRONOLOGIA SPECIFICA	
DTSI - Da	1850
DTSF - A	1899
DTM - Motivazione cronologia	analisi stilistica
AU - DEFINIZIONE CULTURALE	
ATB - AMBITO CULTURALE	
ATBD - Denominazione	manifattura napoletana
ATBM - Motivazione dell'attribuzione	analisi stilistica
MT - DATI TECNICI	
MTC - Materia e tecnica	seta/ tessuto/ ricamo
MIS - MISURE	
MISU - Unità	cm.
MISA - Altezza	100
MISL - Larghezza	71
CO - CONSERVAZIONE	
STC - STATO DI CONSERVAZIONE	
STCC - Stato di conservazione	mediocre
STCS - Indicazioni specifiche	tessuto liso e smacchiato
DA - DATI ANALITICI	
DES - DESCRIZIONE	
DESO - Indicazioni sull'oggetto	Fondo in colore beige; da un fiorone, posto in calce alla colonna, prendono vita quattro racemi: due terminano subito in fiore, gli altri due con foglie di acanto accartocciate, formano un vasto motivo ad "S" contrapposte e legate da un nodo agli inizi della curva superiore. Qui essi si ramificano ulteriormente, due tralci scendono in basso, due si arricciano in alto, due si uniscono a cuore in un fiore: ogni ramificazione è segnata da un nodo a fiorellino. Finti galloni contenenti motivi a "S" legati da piccoli quadrifogli. la decorazione è formata da profilature eseguite in lamina di finitura esterna; le campiture delle foglie e dei fiori sono in seta ocra laminata in oro, applicate al centro dei fiori perline dorate. Gli altri pezzi del parato riprendono in parte la decorazione della pianeta.
DESI - Codifica Iconclass	NR (recupero pregresso)
DESS - Indicazioni sul soggetto	NR (recupero pregresso)
	Il parato sembra essere l'ultimo stadio ripetitivo di un modello, largamente accolto nell'ambito della produzione napoletana, che ha le sue origini in epoca tardo - barocca e che si è andato affinando e semplificando nel corso degli anni: lo dimostra il ricorrere dello stesso

NSC - Notizie storico-critiche	schema decorativo in una serie di numerose di pezzi appartenenti alla medesima chiesa e databili intorno alla metà del sec XIX. Qui la più progredita stilizzazione, un certo irrigidimento disegnativo fanno ritenere probabile una datazione di qualche decennio più tarda rispetto agli altri pezzi ai quali questo parato sembra legato.
---------------------------------------	--

TU - CONDIZIONE GIURIDICA E VINCOLI

CDG - CONDIZIONE GIURIDICA

CDGG - Indicazione generica	proprietà Ente religioso cattolico
------------------------------------	------------------------------------

DO - FONTI E DOCUMENTI DI RIFERIMENTO

FTA - DOCUMENTAZIONE FOTOGRAFICA

FTAX - Genere	documentazione allegata
FTAP - Tipo	fotografia b/n
FTAN - Codice identificativo	PSAE CS 47955

BIB - BIBLIOGRAFIA

BIBX - Genere	bibliografia di confronto
BIBA - Autore	Cariello R.
BIBD - Anno di edizione	1979
BIBN - V., pp., nn.	pp. 271 - 276

BIB - BIBLIOGRAFIA

BIBX - Genere	bibliografia di confronto
BIBA - Autore	Santangelo A.
BIBD - Anno di edizione	1958
BIBN - V., pp., nn.	p. 0

AD - ACCESSO AI DATI

ADS - SPECIFICHE DI ACCESSO AI DATI

ADSP - Profilo di accesso	3
ADSM - Motivazione	scheda di bene non adeguatamente sorvegliabile

CM - COMPILAZIONE

CMP - COMPILAZIONE

CMPD - Data	1984
CMPN - Nome	Autilio L.
FUR - Funzionario responsabile	Ceccarelli A.

RVM - TRASCRIZIONE PER INFORMATIZZAZIONE

RVMD - Data	2006
RVMN - Nome	ARTPAST ISTAT/ Forieri S.

AGG - AGGIORNAMENTO - REVISIONE

AGGD - Data	2006
AGGN - Nome	ARTPAST ISTAT/ Forieri S.
AGGF - Funzionario responsabile	NR (recupero pregresso)