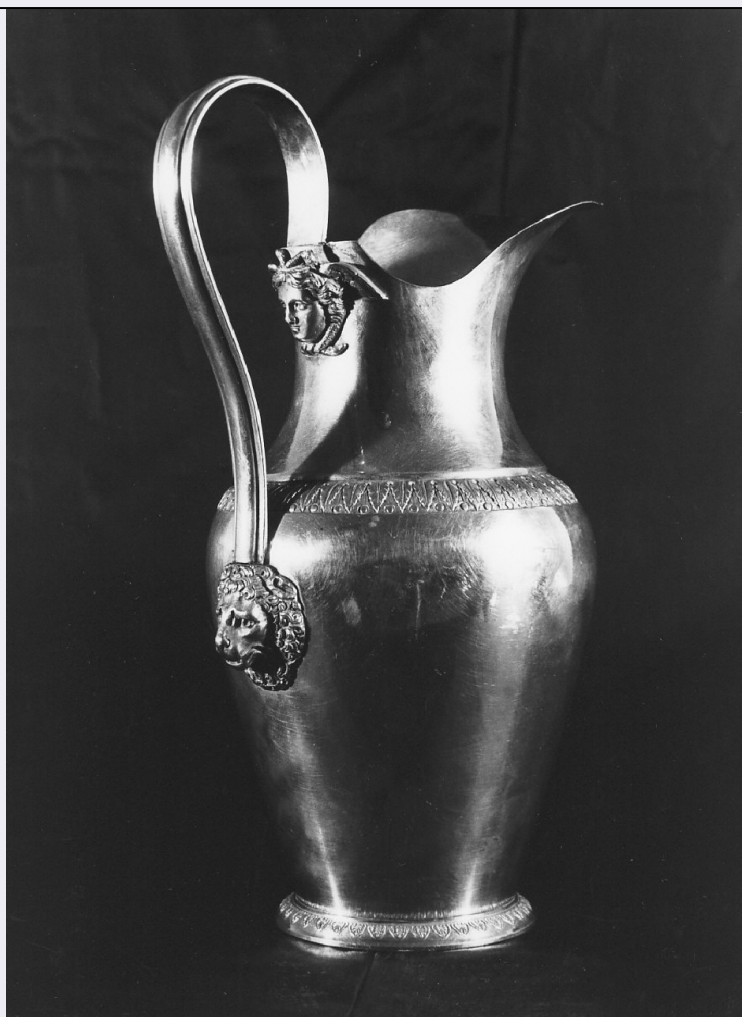


# SCHEDA



## CD - CODICI

TSK - Tipo scheda	OA
LIR - Livello ricerca	C
NCT - CODICE UNIVOCO	
NCTR - Codice regione	18
NCTN - Numero catalogo generale	00023496
ESC - Ente schedatore	S112
ECP - Ente competente	S112

## OG - OGGETTO

### OGT - OGGETTO

OGTD - Definizione	brocca
OGTV - Identificazione	opera isolata

## LC - LOCALIZZAZIONE GEOGRAFICO-AMMINISTRATIVA

### PVC - LOCALIZZAZIONE GEOGRAFICO-AMMINISTRATIVA ATTUALE

PVCS - Stato	Italia
PVCR - Regione	Calabria
PVCP - Provincia	KR
PVCC - Comune	Santa Severina

**LDC - COLLOCAZIONE SPECIFICA****DT - CRONOLOGIA****DTZ - CRONOLOGIA GENERICA****DTZG - Secolo** sec. XIX**DTS - CRONOLOGIA SPECIFICA****DTSI - Da** 1809**DTSF - A** 1824**DTM - Motivazione cronologia** analisi stilistica**AU - DEFINIZIONE CULTURALE****ATB - AMBITO CULTURALE****ATBD - Denominazione** bottega napoletana**ATBM - Motivazione dell'attribuzione** punzone**MT - DATI TECNICI****MTC - Materia e tecnica** argento/ fusione/ sbalzo/ cesellatura**MIS - MISURE****MISU - Unità** cm.**MISA - Altezza** 25.5**MISL - Larghezza** 16.5**MISD - Diametro** 8.3**CO - CONSERVAZIONE****STC - STATO DI CONSERVAZIONE****STCC - Stato di conservazione** buono**DA - DATI ANALITICI****DES - DESCRIZIONE****DESO - Indicazioni sull'oggetto**

La brocca ha base circolare, segnata da un giro di foglie sbalzate e cesellate, a profilo convesso. Corpo troncoconico bombato nella parte superiore; una fascia a foglie e perline sbalzate e cesellate segna il punto di raccordo con il collo svasato a becco. Ansa nastriforme con zona centrale rilevata, legata al corpo da una protome leonina e al collo da una testina di Medusa alata, ottenute per fusione, cesellate ed applicate.

**DESI - Codifica Iconclass** NR (recupero pregresso)**DESS - Indicazioni sul soggetto** NR (recupero pregresso)**STM - STEMMI, EMBLEMI, MARCHI****STMC - Classe di appartenenza** punzone**STMQ - Qualificazione** stato**STMI - Identificazione** zecca napoletana**STMP - Posizione** fondo**STMD - Descrizione** testina di Partenope di prospetto**STM - STEMMI, EMBLEMI, MARCHI**

<b>STMC - Classe di appartenenza</b>	punzone
<b>STMQ - Qualificazione</b>	stato
<b>STMI - Identificazione</b>	zecca napoletana
<b>STMP - Posizione</b>	fondo
<b>STMD - Descrizione</b>	5

#### STM - STEMMI, EMBLEMI, MARCHI

<b>STMC - Classe di appartenenza</b>	punzone
<b>STMQ - Qualificazione</b>	argentiere
<b>STMP - Posizione</b>	fondo
<b>STMD - Descrizione</b>	NS

**NSC - Notizie storico-critiche**

I due pezzi in esame presentano dal punto di vista stilistico una grande sobrietà ornamentale che è quella napoletana degli inizi dell'ottocento, ispirata ai canoni neoclassici: la presenza di punzoni, del resto, contribuisce a confermare e precisare la datazione di questo servizio al primo quarto del XIX secolo. Difatti i primi due punzoni, cioè il numero 5 e la testina della Partenope di prospetto, furono prescritti dalla legge di Gioacchino Murat in vigore dal 1 gennaio 1809 per la produzione argenteria napoletana e in uso fino al 1 gennaio 1824, data in cui Ferdinando I prescrisse un nuovo tipo di bollo. Il numero 5 indicava il titolo di 834 millesimi, il cosiddetto titolo di piazza, usato per tutti i lavori commerciali. Il terzo punzone è probabilmente il bollo dell'artista che, purtroppo, resta non identificato, nè pare sia stato ritrovato questo stesso punzone su altri argenti.

#### TU - CONDIZIONE GIURIDICA E VINCOLI

##### CDG - CONDIZIONE GIURIDICA

<b>CDGG - Indicazione generica</b>	proprietà Ente religioso cattolico
------------------------------------	------------------------------------

#### DO - FONTI E DOCUMENTI DI RIFERIMENTO

##### FTA - DOCUMENTAZIONE FOTOGRAFICA

<b>FTAX - Genere</b>	documentazione allegata
<b>FTAP - Tipo</b>	fotografia b/n
<b>FTAN - Codice identificativo</b>	PSAE CS 48223

##### BIB - BIBLIOGRAFIA

<b>BIBX - Genere</b>	bibliografia di confronto
<b>BIBA - Autore</b>	Catello E./ Catello C.
<b>BIBD - Anno di edizione</b>	1973
<b>BIBN - V., pp., nn.</b>	pp. 81 - 83

##### BIB - BIBLIOGRAFIA

<b>BIBX - Genere</b>	bibliografia di confronto
<b>BIBA - Autore</b>	Leva Pisto M.
<b>BIBD - Anno di edizione</b>	1973
<b>BIBN - V., pp., nn.</b>	pp. 171 - 184

#### AD - ACCESSO AI DATI

##### ADS - SPECIFICHE DI ACCESSO AI DATI

<b>ADSP - Profilo di accesso</b>	3
<b>ADSM - Motivazione</b>	scheda di bene non adeguatamente sorvegliabile
<b>CM - COMPILAZIONE</b>	
<b>CMP - COMPILAZIONE</b>	
<b>CMPD - Data</b>	1984
<b>CMPN - Nome</b>	Autilio L.
<b>FUR - Funzionario responsabile</b>	Ceccarelli A.
<b>RVM - TRASCRIZIONE PER INFORMATIZZAZIONE</b>	
<b>RVMD - Data</b>	2006
<b>RVMN - Nome</b>	ARTPAST ISTAT/ Forieri S.
<b>AGG - AGGIORNAMENTO - REVISIONE</b>	
<b>AGGD - Data</b>	2006
<b>AGGN - Nome</b>	ARTPAST ISTAT/ Forieri S.
<b>AGGF - Funzionario responsabile</b>	NR (recupero pregresso)