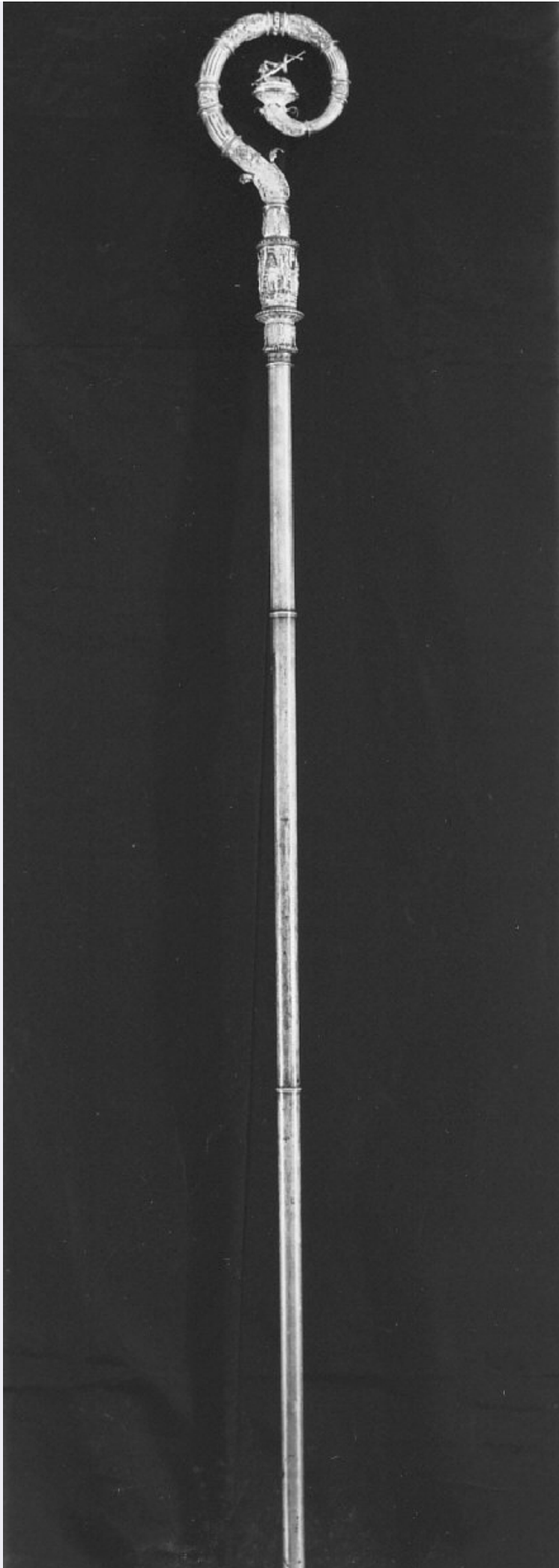


SCHEDA



CD - CODICI

TSK - Tipo scheda	OA
-------------------	----

LIR - Livello ricerca	C
-----------------------	---

NCT - CODICE UNIVOCO

NCTR - Codice regione	18
-----------------------	----

NCTN - Numero catalogo generale	00023502
---------------------------------	----------

ESC - Ente schedatore	S112
-----------------------	------

ECP - Ente competente	S112
-----------------------	------

OG - OGGETTO**OGT - OGGETTO**

OGTD - Definizione	pastorale
--------------------	-----------

OGTV - Identificazione	opera isolata
------------------------	---------------

LC - LOCALIZZAZIONE GEOGRAFICO-AMMINISTRATIVA**PVC - LOCALIZZAZIONE GEOGRAFICO-AMMINISTRATIVA ATTUALE**

PVCS - Stato	Italia
--------------	--------

PVCR - Regione	Calabria
----------------	----------

PVCP - Provincia	KR
------------------	----

PVCC - Comune	Santa Severina
---------------	----------------

LDC - COLLOCAZIONE SPECIFICA**DT - CRONOLOGIA****DTZ - CRONOLOGIA GENERICA**

DTZG - Secolo	sec. XIX
---------------	----------

DTZS - Frazione di secolo	fine
---------------------------	------

DTS - CRONOLOGIA SPECIFICA

DTSI - Da	1890
-----------	------

DTSF - A	1899
----------	------

DTM - Motivazione cronologia	analisi stilistica
------------------------------	--------------------

AU - DEFINIZIONE CULTURALE**ATB - AMBITO CULTURALE**

ATBD - Denominazione	bottega napoletana
----------------------	--------------------

ATBM - Motivazione dell'attribuzione	analisi stilistica
--------------------------------------	--------------------

MT - DATI TECNICI

MTC - Materia e tecnica	argento/ fusione/ sbalzo/ cesellatura/ doratura
-------------------------	---

MIS - MISURE

MISU - Unità	cm.
--------------	-----

MISA - Altezza	189
----------------	-----

MISV - Varie	Asta: MISD 2.7 Bacolo: MISA 43 MISL 18
--------------	--

CO - CONSERVAZIONE

STC - STATO DI CONSERVAZIONE**STCC - Stato di conservazione**

buono

DA - DATI ANALITICI**DES - DESCRIZIONE****DESO - Indicazioni sull'oggetto**

L'asta è divisa in tre pezzi di cui quello terminale è il più corto. Il bacolo presenta un primo segmento cilindrico decorato a foglie d'acanto sbalzate e cesellate. Una mensoletta circolare, con bordo segnato da perline d'argento, funge da base per il nodo superiore, decorato da figure di angeli con le mani giunte in atto di preghiera a sbalzo e cesello. Un altro segmento cilindrico, identico al primo, segna il punto in cui si sviluppa il riccio, variamente ornato da segmenti floreali con nodo a baccellature e segmenti e nervature con nodo a fogliami, con spirale terminante in una figurina a tutto tondo, fusa ed applicata, rappresentante l'agnello mistico.

DESI - Codifica Iconclass

NR (recupero pregresso)

DESS - Indicazioni sul soggetto

NR (recupero pregresso)

NSC - Notizie storico-critiche

Privo di punzoni non è stato possibile identificare questo pastorale con qualcuno dei tre citati dal Frangipane. Di buona qualità, esso mostra sobrietà d'ornato e di forme, lontano dalle ricche e fastose soluzioni adottate nel settecento, accostabile meglio, per tali caratteristiche, alla produzione argenteria napoletana ottocentesca e, forse, più precisamente degli ultimi anni dell'ottocento quando decadde l'obbligo di bollare gli argenti, diventando facoltativo imprimere o meno il nuovo bollo istituito all'indomani dell'Unità d'Italia.

TU - CONDIZIONE GIURIDICA E VINCOLI**CDG - CONDIZIONE GIURIDICA****CDGG - Indicazione generica**

proprietà Ente religioso cattolico

DO - FONTI E DOCUMENTI DI RIFERIMENTO**FTA - DOCUMENTAZIONE FOTOGRAFICA****FTAX - Genere**

documentazione allegata

FTAP - Tipo

fotografia b/n

FTAN - Codice identificativo

PSAE CS 48233

BIB - BIBLIOGRAFIA**BIBX - Genere**

bibliografia di confronto

BIBA - Autore

Catello E./ Catello C.

BIBD - Anno di edizione

1973

BIBN - V., pp., nn.

p. 86

BIB - BIBLIOGRAFIA**BIBX - Genere**

bibliografia di confronto

BIBA - Autore

Frangipane A.

BIBD - Anno di edizione

1933

BIBN - V., pp., nn.

pp. 57 - 58

AD - ACCESSO AI DATI**ADS - SPECIFICHE DI ACCESSO AI DATI**

ADSP - Profilo di accesso	3
ADSM - Motivazione	scheda di bene non adeguatamente sorvegliabile
CM - COMPILAZIONE	
CMP - COMPILAZIONE	
CMPD - Data	1984
CMPN - Nome	Autilio L.
FUR - Funzionario responsabile	Ceccarelli A.
RVM - TRASCRIZIONE PER INFORMATIZZAZIONE	
RVMD - Data	2006
RVMN - Nome	ARTPAST ISTAT/ Forieri S.
AGG - AGGIORNAMENTO - REVISIONE	
AGGD - Data	2006
AGGN - Nome	ARTPAST ISTAT/ Forieri S.
AGGF - Funzionario responsabile	NR (recupero pregresso)