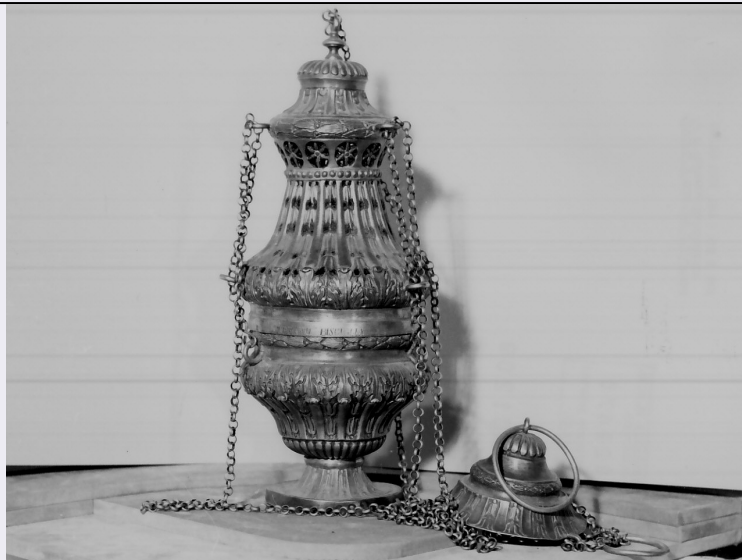


SCHEDA



CD - CODICI

| | |
|---------------------------------|----------|
| TSK - Tipo scheda | OA |
| LIR - Livello ricerca | I |
| NCT - CODICE UNIVOCO | |
| NCTR - Codice regione | 18 |
| NCTN - Numero catalogo generale | 00029470 |
| ESC - Ente schedatore | S112 |
| ECP - Ente competente | S112 |

RV - RELAZIONI

OG - OGGETTO

OGT - OGGETTO

| | |
|------------------------|---------------|
| OGTD - Definizione | turibolo |
| OGTV - Identificazione | opera isolata |

LC - LOCALIZZAZIONE GEOGRAFICO-AMMINISTRATIVA

PVC - LOCALIZZAZIONE GEOGRAFICO-AMMINISTRATIVA ATTUALE

| | |
|------------------|----------------------|
| PVCS - Stato | Italia |
| PVCR - Regione | Calabria |
| PVCP - Provincia | KR |
| PVCC - Comune | San Mauro Marchesato |

LDC - COLLOCAZIONE SPECIFICA

DT - CRONOLOGIA

DTZ - CRONOLOGIA GENERICA

| | |
|---------------|----------|
| DTZG - Secolo | sec. XIX |
|---------------|----------|

DTS - CRONOLOGIA SPECIFICA

| | |
|-----------|------|
| DTSI - Da | 1832 |
| DTSF - A | 1839 |

| | |
|------------------------------|---------|
| DTM - Motivazione cronologia | punzone |
|------------------------------|---------|

AU - DEFINIZIONE CULTURALE**ATB - AMBITO CULTURALE**

| | |
|---------------------------------------------|--------------------|
| ATBD - Denominazione | bottega napoletana |
| ATBM - Motivazione dell'attribuzione | analisi stilistica |

CMM - COMMITTENZA

| | |
|---------------------|-------------------|
| CMMN - Nome | Bisciglia Stefano |
| CMMD - Data | sec. XIX |
| CMMF - Fonte | iscrizione |

MT - DATI TECNICI

| | |
|--------------------------------|-----------------|
| MTC - Materia e tecnica | argento/ sbalzo |
|--------------------------------|-----------------|

MIS - MISURE

| | |
|------------------------|-----|
| MISU - Unità | cm. |
| MISA - Altezza | 24 |
| MISD - Diametro | 12 |

CO - CONSERVAZIONE**STC - STATO DI CONSERVAZIONE**

| | |
|--------------------------------------|-------|
| STCC - Stato di conservazione | buono |
|--------------------------------------|-------|

DA - DATI ANALITICI**DES - DESCRIZIONE**

| | |
|----------------------------------------|-------------------------|
| DESO - Indicazioni sull'oggetto | Turibolo. |
| DESI - Codifica Iconclass | NR (recupero pregresso) |
| DESS - Indicazioni sul soggetto | NR (recupero pregresso) |

ISR - ISCRIZIONI

| | |
|--------------------------------------|-------------------|
| ISRC - Classe di appartenenza | commemorativa |
| ISRS - Tecnica di scrittura | a incisione |
| ISRT - Tipo di caratteri | lettere capitali |
| ISRP - Posizione | al centro |
| ISRI - Trascrizione | STEFANO BISCIGLIA |

STM - STEMMI, EMBLEMI, MARCHI

| | |
|--------------------------------------|----------------------------|
| STMC - Classe di appartenenza | punzone |
| STMQ - Qualificazione | stato |
| STMI - Identificazione | zecca napoletana |
| STMP - Posizione | coppa |
| STMD - Descrizione | Testina di Minerva, NAP/ 8 |

TU - CONDIZIONE GIURIDICA E VINCOLI**CDG - CONDIZIONE GIURIDICA**

| | |
|------------------------------------|------------------------------------|
| CDGG - Indicazione generica | proprietà Ente religioso cattolico |
|------------------------------------|------------------------------------|

DO - FONTI E DOCUMENTI DI RIFERIMENTO**FTA - DOCUMENTAZIONE FOTOGRAFICA**

| | |
|-------------------------------------|-------------------------|
| FTAX - Genere | documentazione allegata |
| FTAP - Tipo | fotografia b/n |
| FTAN - Codice identificativo | PSAE CS A 9762 |

AD - ACCESSO AI DATI**ADS - SPECIFICHE DI ACCESSO AI DATI**

| | |
|----------------------------------|------------------------------------------------|
| ADSP - Profilo di accesso | 3 |
| ADSM - Motivazione | scheda di bene non adeguatamente sorvegliabile |

CM - COMPILAZIONE**CMP - COMPILAZIONE**

| | |
|---------------------------------------|------------|
| CMPD - Data | 1992 |
| CMPN - Nome | Falcone S. |
| CMPN - Nome | De Rose G. |
| FUR - Funzionario responsabile | Iannace F. |

RVM - TRASCRIZIONE PER INFORMATIZZAZIONE

| | |
|--------------------|-------------------|
| RVMD - Data | 2006 |
| RVMN - Nome | ARTPAST/ Perri C. |

AGG - AGGIORNAMENTO - REVISIONE

| | |
|----------------------------------------|-------------------------|
| AGGD - Data | 2006 |
| AGGN - Nome | ARTPAST/ Perri C. |
| AGGF - Funzionario responsabile | NR (recupero pregresso) |

AN - ANNOTAZIONI