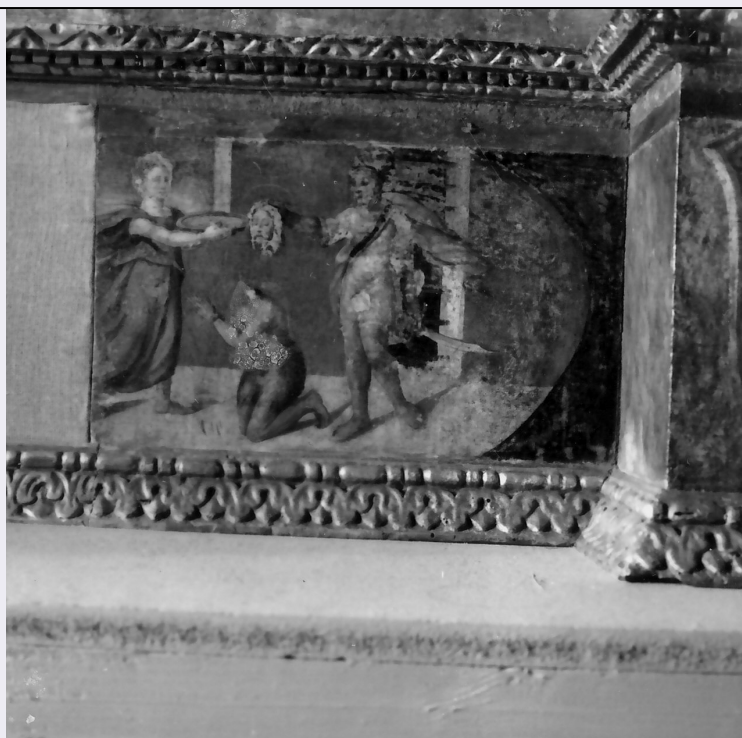


# SCHEDA



## CD - CODICI

TSK - Tipo scheda	OA
LIR - Livello ricerca	C
NCT - CODICE UNIVOCO	
NCTR - Codice regione	18
NCTN - Numero catalogo generale	00009405
ESC - Ente schedatore	S112
ECP - Ente competente	S112

## RV - RELAZIONI

### RVE - STRUTTURA COMPLESSA

RVEL - Livello	2
RVER - Codice bene radice	1800009405
RVES - Codice bene componente	1800009405

## OG - OGGETTO

### OGT - OGGETTO

OGTD - Definizione	dipinto
OGTV - Identificazione	elemento d'insieme
OGTP - Posizione	predella, in basso a destra

### SGT - SOGGETTO

SGTI - Identificazione	decapitazione di San Giovanni Battista
------------------------	--

## LC - LOCALIZZAZIONE GEOGRAFICO-AMMINISTRATIVA

### PVC - LOCALIZZAZIONE GEOGRAFICO-AMMINISTRATIVA ATTUALE

PVCS - Stato	Italia
--------------	--------

PVCR - Regione	Calabria
PVCP - Provincia	CS
PVCC - Comune	Cosenza
LDC - COLLOCAZIONE SPECIFICA	
LA - ALTRE LOCALIZZAZIONI GEOGRAFICO-AMMINISTRATIVE	
TCL - Tipo di localizzazione	luogo di provenienza
PRV - LOCALIZZAZIONE GEOGRAFICO-AMMINISTRATIVA	
PRVS - Stato	Italia
PRVR - Regione	Calabria
PRVP - Provincia	CS
PRVC - Comune	Saracena
PRC - COLLOCAZIONE SPECIFICA	
DT - CRONOLOGIA	
DTZ - CRONOLOGIA GENERICA	
DTZG - Secolo	sec. XVI
DTS - CRONOLOGIA SPECIFICA	
DTSI - Da	1500
DTSF - A	1599
DTM - Motivazione cronologia	analisi stilistica
AU - DEFINIZIONE CULTURALE	
ATB - AMBITO CULTURALE	
ATBD - Denominazione	bottega Italia meridionale
ATBM - Motivazione dell'attribuzione	analisi stilistica
MT - DATI TECNICI	
MTC - Materia e tecnica	legno/ pittura
MIS - MISURE	
MISR - Mancanza	MNR
CO - CONSERVAZIONE	
STC - STATO DI CONSERVAZIONE	
STCC - Stato di conservazione	discreto
STCS - Indicazioni specifiche	Il polittico è stato ricostruito seguendo le indicazioni fornite dalla porzione centrale di architrave che era stata segata dal resto e inchiodata nella parte posteriore; simile ricostruzione trova riscontro nei polittici dell'ambito sabatinesco e richiama in modo particolare quello del Criscuolo nella Cappella del Conservatorio a Gaeta.
RS - RESTAURI	
RST - RESTAURI	
RSTD - Data	1974
RSTE - Ente responsabile	SBAAAS CS
RSTN - Nome operatore	Gallo Raffaele
RSTN - Nome operatore	Presta Antonio

**DA - DATI ANALITICI****DES - DESCRIZIONE**

<b>DESO - Indicazioni sull'oggetto</b>	Dipinto raffigurante la decapitazione di S. Giovanni Battista.
<b>DESI - Codifica Iconclass</b>	NR (recupero pregresso)
<b>DESS - Indicazioni sul soggetto</b>	Personaggi: S. Giovanni Battista; Erode; Erodiade.
<b>NSC - Notizie storico-critiche</b>	I due stemmi inferiori di Saracena e dei Sanseverino fanno pensare che l'opera fu commissionata per Saracena da un membro della nobile casata. Un utile orientamento cronologico offre la presenza di S. Francesco di Paola canonizzato nel 1519, mentre l'angelo e la Madonna sembrano richiamare il Sabatini e il Criscuolo, pregevoli rappresentanti del raffaellismo meridionale. Ciò che rimane nella predella presenta agganci con gli epigoni del primo Polidoro, anche perchè nel 1524 Polidoro dipingeva a Napoli la loggia e il cortile del palazzo dei Montalto con mano raffaellesca.

**TU - CONDIZIONE GIURIDICA E VINCOLI****CDG - CONDIZIONE GIURIDICA**

<b>CDGG - Indicazione generica</b>	proprietà Ente religioso cattolico
------------------------------------	------------------------------------

**DO - FONTI E DOCUMENTI DI RIFERIMENTO****FTA - DOCUMENTAZIONE FOTOGRAFICA**

<b>FTAX - Genere</b>	documentazione allegata
<b>FTAP - Tipo</b>	fotografia b/n
<b>FTAN - Codice identificativo</b>	PSAE CS 7320

**BIB - BIBLIOGRAFIA**

<b>BIBX - Genere</b>	bibliografia specifica
<b>BIBA - Autore</b>	Frangipane A.
<b>BIBD - Anno di edizione</b>	1933
<b>BIBN - V., pp., nn.</b>	p. 0

**BIB - BIBLIOGRAFIA**

<b>BIBX - Genere</b>	bibliografia di confronto
<b>BIBA - Autore</b>	Di Dario Guida M. P.
<b>BIBD - Anno di edizione</b>	1976
<b>BIBI - V., tavv., figg.</b>	fig. 124

**BIB - BIBLIOGRAFIA**

<b>BIBX - Genere</b>	bibliografia di confronto
<b>BIBA - Autore</b>	Summonte P.
<b>BIBD - Anno di edizione</b>	1924
<b>BIBN - V., pp., nn.</b>	p. 0

**BIB - BIBLIOGRAFIA**

<b>BIBX - Genere</b>	bibliografia di confronto
<b>BIBA - Autore</b>	Summonte P.
<b>BIBD - Anno di edizione</b>	1925
<b>BIBN - V., pp., nn.</b>	pp. 164-165

**AD - ACCESSO AI DATI****ADS - SPECIFICHE DI ACCESSO AI DATI****ADSP - Profilo di accesso**

3

**ADSM - Motivazione**

scheda di bene non adeguatamente sorvegliabile

**CM - COMPILAZIONE****CMP - COMPILAZIONE****CMPD - Data**

1978

**CMPN - Nome**

Pollola M.

**FUR - Funzionario  
responsabile**

Ceccarelli A.

**RVM - TRASCRIZIONE PER INFORMATIZZAZIONE****RVMD - Data**

2006

**RVMN - Nome**

ARTPAST/ Forieri S.

**AGG - AGGIORNAMENTO - REVISIONE****AGGD - Data**

2006

**AGGN - Nome**

ARTPAST/ Forieri S.

**AGGF - Funzionario  
responsabile**

NR (recupero pregresso)