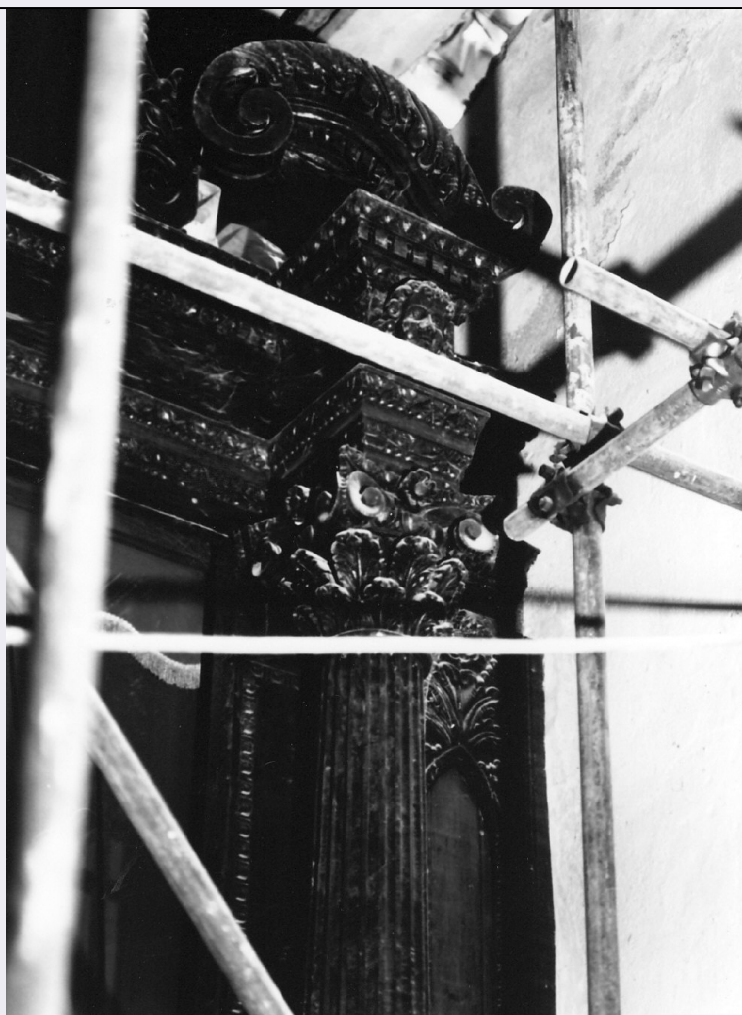


SCHEDA



CD - CODICI

TSK - Tipo scheda	OA
LIR - Livello ricerca	I
NCT - CODICE UNIVOCO	
NCTR - Codice regione	18
NCTN - Numero catalogo generale	00031192
ESC - Ente schedatore	S112
ECP - Ente competente	S112

OG - OGGETTO

OGT - OGGETTO

OGTD - Definizione	mostra d'altare
--------------------	-----------------

LC - LOCALIZZAZIONE GEOGRAFICO-AMMINISTRATIVA

PVC - LOCALIZZAZIONE GEOGRAFICO-AMMINISTRATIVA ATTUALE

PVCS - Stato	Italia
PVCR - Regione	Calabria
PVCP - Provincia	RC
PVCC - Comune	Bovalino

LDC - COLLOCAZIONE SPECIFICA

DT - CRONOLOGIA**DTZ - CRONOLOGIA GENERICA**

DTZG - Secolo	sec. XVII
----------------------	-----------

DTS - CRONOLOGIA SPECIFICA

DTSI - Da	1600
------------------	------

DTSF - A	1699
-----------------	------

DTM - Motivazione cronologia	analisi stilistica
-------------------------------------	--------------------

AU - DEFINIZIONE CULTURALE**ATB - AMBITO CULTURALE**

ATBD - Denominazione	bottega calabrese
-----------------------------	-------------------

ATBM - Motivazione dell'attribuzione	analisi stilistica
---	--------------------

MT - DATI TECNICI

MTC - Materia e tecnica	legno/ scultura
--------------------------------	-----------------

MIS - MISURE

MISU - Unità	cm.
---------------------	-----

MISA - Altezza	400
-----------------------	-----

CO - CONSERVAZIONE**STC - STATO DI CONSERVAZIONE**

STCC - Stato di conservazione	discreto
--------------------------------------	----------

STCS - Indicazioni specifiche	Tarli.
--------------------------------------	--------

DA - DATI ANALITICI**DES - DESCRIZIONE**

DESO - Indicazioni sull'oggetto	Mostra d'altare.
--	------------------

DESI - Codifica Iconclass	NR (recupero pregresso)
----------------------------------	-------------------------

DESS - Indicazioni sul soggetto	NR (recupero pregresso)
--	-------------------------

STM - STEMMI, EMBLEMI, MARCHI

STMC - Classe di appartenenza	stemma
--------------------------------------	--------

STMQ - Qualificazione	religioso
------------------------------	-----------

STMI - Identificazione	francescano
-------------------------------	-------------

STMP - Posizione	in alto
-------------------------	---------

STMD - Descrizione	scudo sormontato da corona con in campo braccia incrociate
---------------------------	--

NSC - Notizie storico-critiche	L'opera è stata eseguita dai frati francescani del Convento di S. Maria degli Angeli (documentazione).
---------------------------------------	--

TU - CONDIZIONE GIURIDICA E VINCOLI**CDG - CONDIZIONE GIURIDICA**

CDGG - Indicazione generica	proprietà Ente religioso cattolico
------------------------------------	------------------------------------

DO - FONTI E DOCUMENTI DI RIFERIMENTO

FTA - DOCUMENTAZIONE FOTOGRAFICA**FTAX - Genere** documentazione allegata**FTAP - Tipo** fotografia b/n**FTAN - Codice identificativo** PSAE CS A 29740**FTA - DOCUMENTAZIONE FOTOGRAFICA****FTAX - Genere** documentazione allegata**FTAP - Tipo** fotografia b/n**AD - ACCESSO AI DATI****ADS - SPECIFICHE DI ACCESSO AI DATI****ADSP - Profilo di accesso** 3**ADSM - Motivazione** scheda di bene non adeguatamente sorvegliabile**CM - COMPILAZIONE****CMP - COMPILAZIONE****CMPD - Data** 1993**CMPN - Nome** Pellicone F.**FUR - Funzionario responsabile** Ceraudo G.**RVM - TRASCRIZIONE PER INFORMATIZZAZIONE****RVMD - Data** 2006**RVMN - Nome** ARTPAST/ Tufaro R.**AGG - AGGIORNAMENTO - REVISIONE****AGGD - Data** 2006**AGGN - Nome** ARTPAST/ Tufaro R.**AGGF - Funzionario responsabile** NR (recupero pregresso)**AN - ANNOTAZIONI**