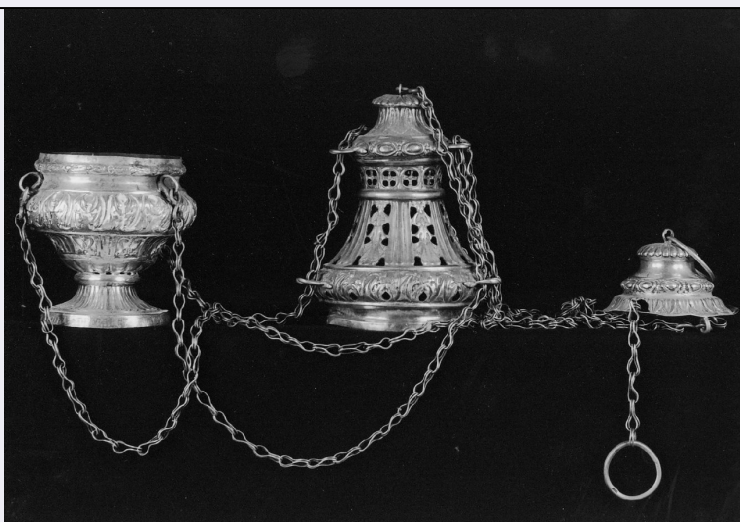


SCHEDA



CD - CODICI

TSK - Tipo scheda OA

LIR - Livello ricerca I

NCT - CODICE UNIVOCO

NCTR - Codice regione 18

NCTN - Numero catalogo generale 00041991

ESC - Ente schedatore S112

ECP - Ente competente S112

OG - OGGETTO

OGT - OGGETTO

OGTD - Definizione turibolo

OGTV - Identificazione opera isolata

LC - LOCALIZZAZIONE GEOGRAFICO-AMMINISTRATIVA

PVC - LOCALIZZAZIONE GEOGRAFICO-AMMINISTRATIVA ATTUALE

PVCS - Stato Italia

PVCR - Regione Calabria

PVCP - Provincia RC

PVCC - Comune Galatro

LDC - COLLOCAZIONE SPECIFICA

DT - CRONOLOGIA

DTZ - CRONOLOGIA GENERICA

DTZG - Secolo sec. XIX

DTS - CRONOLOGIA SPECIFICA

DTSI - Da 1854

DTSF - A 1854

DTM - Motivazione cronologia data

AU - DEFINIZIONE CULTURALE

AUT - AUTORE

| | |
|---|---|
| AUTM - Motivazione dell'attribuzione | punzone |
| AUTN - Nome scelto | Russo Gennaro |
| AUTA - Dati anagrafici | notizie 1834-1872 |
| AUTH - Sigla per citazione | 00000110 |
| CMM - COMMITTENZA | |
| CMMN - Nome | Defelice Alfonso Nicola |
| CMMD - Data | 1854 |
| CMMC - Circostanza | per devozione |
| CMMF - Fonte | iscrizione |
| MT - DATI TECNICI | |
| MTC - Materia e tecnica | argento/ bulinatura/ sbalzo |
| MIS - MISURE | |
| MISA - Altezza | 25.5 |
| MISD - Diametro | 8.5 |
| MISG - Peso | 775 |
| CO - CONSERVAZIONE | |
| STC - STATO DI CONSERVAZIONE | |
| STCC - Stato di conservazione | discreto |
| STCS - Indicazioni specifiche | Presenta ossidazioni. |
| DA - DATI ANALITICI | |
| DES - DESCRIZIONE | |
| DESO - Indicazioni sull'oggetto | Turibolo. |
| DESI - Codifica Iconclass | NR (recupero pregresso) |
| DESS - Indicazioni sul soggetto | NR (recupero pregresso) |
| ISR - ISCRIZIONI | |
| ISRC - Classe di appartenenza | documentaria |
| ISRS - Tecnica di scrittura | a sgraffio |
| ISRT - Tipo di caratteri | lettere capitali |
| ISRP - Posizione | base, bordo esterno |
| ISRI - Trascrizione | ALFONSO NICOLA DEFELICE PROTOPAPA PER SUA DEVOZIONE AD. 1854. |
| STM - STEMMI, EMBLEMI, MARCHI | |
| STMC - Classe di appartenenza | punzone |
| STMQ - Qualificazione | stato |
| STMI - Identificazione | zecca napoletana |
| STMP - Posizione | fusto, bordo esterno |
| STMD - Descrizione | Testina di Partenope vista di profilo N/ 8. |

STM - STEMMI, EMBLEMI, MARCHI

| | |
|--------------------------------------|---|
| STMC - Classe di appartenenza | punzone |
| STMQ - Qualificazione | stato |
| STMI - Identificazione | zecca napoletana |
| STMP - Posizione | cappello, bordo superiore |
| STMD - Descrizione | Testina di Partenope vista di profilo N/ 8. |

STM - STEMMI, EMBLEMI, MARCHI

| | |
|--------------------------------------|----------------------|
| STMC - Classe di appartenenza | punzone |
| STMQ - Qualificazione | argentario |
| STMI - Identificazione | Russo Gennaro |
| STMP - Posizione | fusto, bordo esterno |
| STMD - Descrizione | G R |

STM - STEMMI, EMBLEMI, MARCHI

| | |
|--------------------------------------|---------------------------|
| STMC - Classe di appartenenza | punzone |
| STMQ - Qualificazione | argentario |
| STMI - Identificazione | Russo Gennaro |
| STMP - Posizione | cappello, bordo superiore |
| STMD - Descrizione | G R |

TU - CONDIZIONE GIURIDICA E VINCOLI**CDG - CONDIZIONE GIURIDICA**

| | |
|------------------------------------|------------------------------------|
| CDGG - Indicazione generica | proprietà Ente religioso cattolico |
|------------------------------------|------------------------------------|

DO - FONTI E DOCUMENTI DI RIFERIMENTO**FTA - DOCUMENTAZIONE FOTOGRAFICA**

| | |
|-------------------------------------|-------------------------|
| FTAX - Genere | documentazione allegata |
| FTAP - Tipo | fotografia b/n |
| FTAN - Codice identificativo | PSAE CS A 31813 |

FTA - DOCUMENTAZIONE FOTOGRAFICA

| | |
|----------------------|-------------------------|
| FTAX - Genere | documentazione allegata |
| FTAP - Tipo | fotografia b/n |

AD - ACCESSO AI DATI**ADS - SPECIFICHE DI ACCESSO AI DATI**

| | |
|----------------------------------|--|
| ADSP - Profilo di accesso | 3 |
| ADSM - Motivazione | scheda di bene non adeguatamente sorvegliabile |

CM - COMPILAZIONE**CMP - COMPILAZIONE**

| | |
|---------------------------------------|---------------|
| CMPD - Data | 1993 |
| CMPN - Nome | Famularo G. |
| FUR - Funzionario responsabile | Ceccarelli A. |

RVM - TRASCRIZIONE PER INFORMATIZZAZIONE

| | |
|--|-------------------------|
| RVMD - Data | 2006 |
| RVMN - Nome | ARTPAST/ Tucci C. |
| AGG - AGGIORNAMENTO - REVISIONE | |
| AGGD - Data | 2006 |
| AGGN - Nome | ARTPAST/ Tucci C. |
| AGGF - Funzionario responsabile | NR (recupero pregresso) |
| AN - ANNOTAZIONI | |