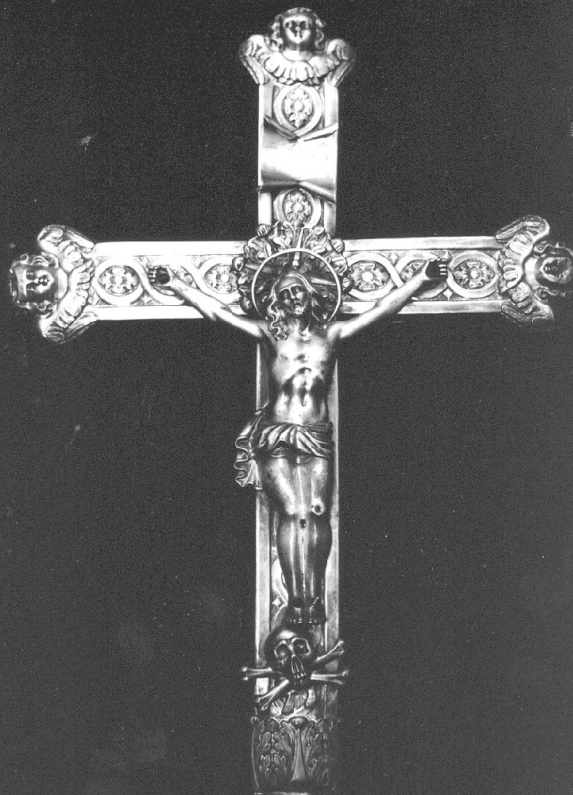


# SCHEDA



## CD - CODICI

TSK - Tipo scheda	OA
LIR - Livello ricerca	I
<b>NCT - CODICE UNIVOCO</b>	
NCTR - Codice regione	18
NCTN - Numero catalogo generale	00042014
ESC - Ente schedatore	S112
ECP - Ente competente	S112

## OG - OGGETTO

### OGT - OGGETTO

OGTD - Definizione	croce processionale
OGTV - Identificazione	opera isolata

## LC - LOCALIZZAZIONE GEOGRAFICO-AMMINISTRATIVA

### PVC - LOCALIZZAZIONE GEOGRAFICO-AMMINISTRATIVA ATTUALE

PVCS - Stato	Italia
PVCR - Regione	Calabria
PVCP - Provincia	RC
PVCC - Comune	Maropati

**LDC - COLLOCAZIONE SPECIFICA****DT - CRONOLOGIA****DTZ - CRONOLOGIA GENERICA****DTZG - Secolo** sec. XIX**DTS - CRONOLOGIA SPECIFICA****DTSI - Da** 1832**DTSF - A** 1872**DTM - Motivazione cronologia** punzone**AU - DEFINIZIONE CULTURALE****AUT - AUTORE****AUTM - Motivazione dell'attribuzione** punzone**AUTN - Nome scelto** Pane Michele**AUTA - Dati anagrafici** 1807 ca./ 1874 ca.**AUTH - Sigla per citazione** 00001137**MT - DATI TECNICI****MTC - Materia e tecnica** argento/ bulinatura/ sbalzo**MIS - MISURE****MISA - Altezza** 45.3**MISV - Varie** Braccio: MISL 33.**CO - CONSERVAZIONE****STC - STATO DI CONSERVAZIONE****STCC - Stato di conservazione** discreto**STCS - Indicazioni specifiche** Presenta lievi ossidazioni.**DA - DATI ANALITICI****DES - DESCRIZIONE****DESO - Indicazioni sull'oggetto** Croce processionale.**DESI - Codifica Iconclass** NR (recupero pregresso)**DESS - Indicazioni sul soggetto** NR (recupero pregresso)**STM - STEMMI, EMBLEMI, MARCHI****STMC - Classe di appartenenza** punzone**STMQ - Qualificazione** argentiere**STMI - Identificazione** Pane Michele**STMP - Posizione** bordo laterale**STMD - Descrizione** M, P,**STM - STEMMI, EMBLEMI, MARCHI****STMC - Classe di appartenenza** punzone

<b>STMQ - Qualificazione</b>	stato
<b>STMI - Identificazione</b>	zecca napoletana
<b>STMP - Posizione</b>	bordo laterale
<b>STMD - Descrizione</b>	Testina di Partenope vista di profilo N/ 8
<b>TU - CONDIZIONE GIURIDICA E VINCOLI</b>	
<b>CDG - CONDIZIONE GIURIDICA</b>	
<b>CDGG - Indicazione generica</b>	proprietà Ente religioso cattolico
<b>DO - FONTI E DOCUMENTI DI RIFERIMENTO</b>	
<b>FTA - DOCUMENTAZIONE FOTOGRAFICA</b>	
<b>FTAX - Genere</b>	documentazione allegata
<b>FTAP - Tipo</b>	fotografia b/n
<b>FTAN - Codice identificativo</b>	PSAE CS A 38936
<b>AD - ACCESSO AI DATI</b>	
<b>ADS - SPECIFICHE DI ACCESSO AI DATI</b>	
<b>ADSP - Profilo di accesso</b>	3
<b>ADSM - Motivazione</b>	scheda di bene non adeguatamente sorvegliabile
<b>CM - COMPILAZIONE</b>	
<b>CMP - COMPILAZIONE</b>	
<b>CMPD - Data</b>	1993
<b>CMPN - Nome</b>	Famularo G.
<b>FUR - Funzionario responsabile</b>	Ceccarelli A.
<b>RVM - TRASCRIZIONE PER INFORMATIZZAZIONE</b>	
<b>RVMD - Data</b>	2006
<b>RVMN - Nome</b>	ARTPAST/ Tucci C.
<b>AGG - AGGIORNAMENTO - REVISIONE</b>	
<b>AGGD - Data</b>	2006
<b>AGGN - Nome</b>	ARTPAST/ Tucci C.
<b>AGGF - Funzionario responsabile</b>	NR (recupero pregresso)
<b>AN - ANNOTAZIONI</b>	