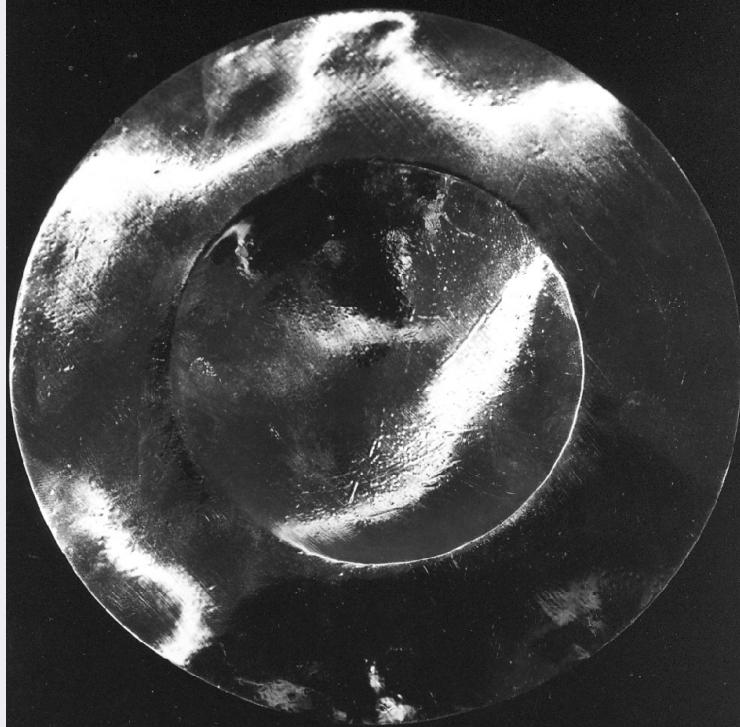


# SCHEDA



## CD - CODICI

TSK - Tipo scheda	OA
LIR - Livello ricerca	C
<b>NCT - CODICE UNIVOCO</b>	
NCTR - Codice regione	18
NCTN - Numero catalogo generale	00025036
ESC - Ente schedatore	S112
ECP - Ente competente	S112

## OG - OGGETTO

### OGT - OGGETTO

OGTD - Definizione patena

## LC - LOCALIZZAZIONE GEOGRAFICO-AMMINISTRATIVA

### PVC - LOCALIZZAZIONE GEOGRAFICO-AMMINISTRATIVA ATTUALE

PVCS - Stato	Italia
PVCR - Regione	Calabria
PVCP - Provincia	RC
PVCC - Comune	Molochio

### LDC - COLLOCAZIONE SPECIFICA

**DT - CRONOLOGIA****DTZ - CRONOLOGIA GENERICA**

<b>DTZG - Secolo</b>	sec. XIX
<b>DTZS - Frazione di secolo</b>	prima metà

**DTS - CRONOLOGIA SPECIFICA**

<b>DTSI - Da</b>	1800
<b>DTSF - A</b>	1849
<b>DTM - Motivazione cronologia</b>	analisi stilistica

**AU - DEFINIZIONE CULTURALE****ATB - AMBITO CULTURALE**

<b>ATBD - Denominazione</b>	bottega siciliana
<b>ATBM - Motivazione dell'attribuzione</b>	analisi stilistica

**MT - DATI TECNICI**

<b>MTC - Materia e tecnica</b>	argento/ cesellatura/ sbalzo
--------------------------------	------------------------------

**MIS - MISURE**

<b>MISA - Altezza</b>	23
<b>MISV - Varie</b>	8.5 x MISD superiore x MISD inferiore 11.

**CO - CONSERVAZIONE****STC - STATO DI CONSERVAZIONE**

<b>STCC - Stato di conservazione</b>	buono
--------------------------------------	-------

**DA - DATI ANALITICI****DES - DESCRIZIONE**

<b>DESO - Indicazioni sull'oggetto</b>	La patena, di forme ordinarie, presenta la parte centrale nettamente più incavata rispetto a quella laterale, in argento dorato.
<b>DESI - Codifica Iconclass</b>	NR (recupero pregresso)
<b>DESS - Indicazioni sul soggetto</b>	NR (recupero pregresso)

**STM - STEMMI, EMBLEMI, MARCHI**

<b>STMC - Classe di appartenenza</b>	punzone
<b>STMQ - Qualificazione</b>	stato
<b>STMI - Identificazione</b>	zecca siciliana
<b>STMP - Posizione</b>	sul verso
<b>STMD - Descrizione</b>	Testina di Cerere vista profilo e 8.

**STM - STEMMI, EMBLEMI, MARCHI**

<b>STMC - Classe di appartenenza</b>	punzone
<b>STMQ - Qualificazione</b>	argentiere
<b>STMP - Posizione</b>	sul verso
<b>STMD - Descrizione</b>	P D e freccia.
	La patena non presenta alcun elemento decorativo atto a favorire una precisa assegnazione ad ambito culturale; i marchi su essa impressi

**NSC - Notizie storico-critiche**

risultano non coincidere con alcuno di quelli conosciuti e, solo da un suggerimento colto dal testo dei Catello si può supporre che quello con la testina e il numero otto sia quello siciliano in vigore dal 14 aprile 1826, nel quale la testina, voltata dalla parte opposta rispetto a quella della Partenope nel bollo napoletano, dovrebbe rappresentare Cerere; manca del resto anche la N obbligatoria nel marchio partenopeo. La patena è dunque prodotto d'arte siciliana della prim metà dell'Ottocento.

**TU - CONDIZIONE GIURIDICA E VINCOLI****CDG - CONDIZIONE GIURIDICA****CDGG - Indicazione generica**

proprietà Ente religioso cattolico

**DO - FONTI E DOCUMENTI DI RIFERIMENTO****FTA - DOCUMENTAZIONE FOTOGRAFICA****FTAX - Genere**

documentazione allegata

**FTAP - Tipo**

fotografia b/n

**FTAN - Codice identificativo**

PSAE CS 85834

**FTA - DOCUMENTAZIONE FOTOGRAFICA****FTAX - Genere**

documentazione allegata

**FTAP - Tipo**

fotografia b/n

**BIB - BIBLIOGRAFIA****BIBX - Genere**

bibliografia specifica

**BIBA - Autore**

Catello E./ Catello C.

**BIBD - Anno di edizione**

1973

**BIBN - V., pp., nn.**

p. 84.

**AD - ACCESSO AI DATI****ADS - SPECIFICHE DI ACCESSO AI DATI****ADSP - Profilo di accesso**

3

**ADSM - Motivazione**

scheda di bene non adeguatamente sorvegliabile

**CM - COMPILAZIONE****CMP - COMPILAZIONE****CMPD - Data**

1987

**CMPN - Nome**

Autilio L.

**FUR - Funzionario responsabile**

Ceccarelli A.

**RVM - TRASCRIZIONE PER INFORMATIZZAZIONE****RVMD - Data**

2006

**RVMN - Nome**

ARTPAST/ Tucci C.

**AGG - AGGIORNAMENTO - REVISIONE****AGGD - Data**

2006

**AGGN - Nome**

ARTPAST/ Tucci C.

**AGGF - Funzionario responsabile**

NR (recupero pregresso)