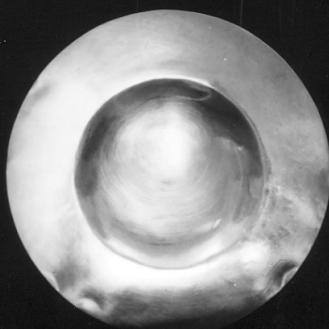


# SCHEDA



## CD - CODICI

TSK - Tipo scheda OA

LIR - Livello ricerca I

### NCT - CODICE UNIVOCO

NCTR - Codice regione 18

NCTN - Numero catalogo generale 00038660

ESC - Ente schedatore S112

ECP - Ente competente S112

## OG - OGGETTO

### OGT - OGGETTO

OGTD - Definizione patena

OGTV - Identificazione opera isolata

## LC - LOCALIZZAZIONE GEOGRAFICO-AMMINISTRATIVA

### PVC - LOCALIZZAZIONE GEOGRAFICO-AMMINISTRATIVA ATTUALE

PVCS - Stato Italia

PVCR - Regione Calabria

PVCP - Provincia RC

PVCC - Comune Molochio

**LDC - COLLOCAZIONE SPECIFICA****DT - CRONOLOGIA****DTZ - CRONOLOGIA GENERICA****DTZG - Secolo** sec. XIX**DTS - CRONOLOGIA SPECIFICA****DTSI - Da** 1839**DTSF - A** 1863**DTM - Motivazione cronologia** documentazione**DTM - Motivazione cronologia** marchio**AU - DEFINIZIONE CULTURALE****ATB - AMBITO CULTURALE****ATBD - Denominazione** bottega napoletana**ATBM - Motivazione dell'attribuzione** marchio**MT - DATI TECNICI****MTC - Materia e tecnica** argento/ doratura**MIS - MISURE****MISD - Diametro** 13.8**CO - CONSERVAZIONE****STC - STATO DI CONSERVAZIONE****STCC - Stato di conservazione** discreto**DA - DATI ANALITICI****DES - DESCRIZIONE****DESO - Indicazioni sull'oggetto** Patena.**DESI - Codifica Iconclass** NR (recupero pregresso)**DESS - Indicazioni sul soggetto** NR (recupero pregresso)**STM - STEMMI, EMBLEMI, MARCHI****STMC - Classe di appartenenza** punzone**STMQ - Qualificazione** argentiere**STMP - Posizione** tesa, orlo**STMD - Descrizione** + C/ A**NSC - Notizie storico-critiche**  
Sulla patena è presente un bollo di garanzia , usato nell'officina di garanzia di Napoli dal saggiaiore Gennaro Mannara dal 1839 al 1863, ed il marchio dell'argentiere, CA, non identificato ma rilevato in un incensiere databile tra il 1839 e 1872, conservato a Napoli nel convento di Regina Coeli.**TU - CONDIZIONE GIURIDICA E VINCOLI****CDG - CONDIZIONE GIURIDICA****CDGG - Indicazione generica** proprietà Ente religioso cattolico

**DO - FONTI E DOCUMENTI DI RIFERIMENTO****FTA - DOCUMENTAZIONE FOTOGRAFICA**

<b>FTAX - Genere</b>	documentazione allegata
----------------------	-------------------------

<b>FTAP - Tipo</b>	fotografia b/n
--------------------	----------------

<b>FTAN - Codice identificativo</b>	PSAE CS A 35735
-------------------------------------	-----------------

**FTA - DOCUMENTAZIONE FOTOGRAFICA**

<b>FTAX - Genere</b>	documentazione allegata
----------------------	-------------------------

<b>FTAP - Tipo</b>	fotografia b/n
--------------------	----------------

**BIB - BIBLIOGRAFIA**

<b>BIBX - Genere</b>	bibliografia specifica
----------------------	------------------------

<b>BIBA - Autore</b>	Catello E./ Catello C.
----------------------	------------------------

<b>BIBD - Anno di edizione</b>	1973
--------------------------------	------

<b>BIBN - V., pp., nn.</b>	pp. 114-116; 158.
----------------------------	-------------------

**AD - ACCESSO AI DATI****ADS - SPECIFICHE DI ACCESSO AI DATI**

<b>ADSP - Profilo di accesso</b>	3
----------------------------------	---

<b>ADSM - Motivazione</b>	scheda di bene non adeguatamente sorvegliabile
---------------------------	--

**CM - COMPILAZIONE****CMP - COMPILAZIONE**

<b>CMPD - Data</b>	1993
--------------------	------

<b>CMPN - Nome</b>	Lojacono L.
--------------------	-------------

<b>FUR - Funzionario responsabile</b>	Ceccarelli A.
---------------------------------------	---------------

**RVM - TRASCRIZIONE PER INFORMATIZZAZIONE**

<b>RVMD - Data</b>	2006
--------------------	------

<b>RVMN - Nome</b>	ARTPAST/ Tucci C.
--------------------	-------------------

**AGG - AGGIORNAMENTO - REVISIONE**

<b>AGGD - Data</b>	2006
--------------------	------

<b>AGGN - Nome</b>	ARTPAST/ Tucci C.
--------------------	-------------------

<b>AGGF - Funzionario responsabile</b>	NR (recupero pregresso)
--	-------------------------

**AN - ANNOTAZIONI**