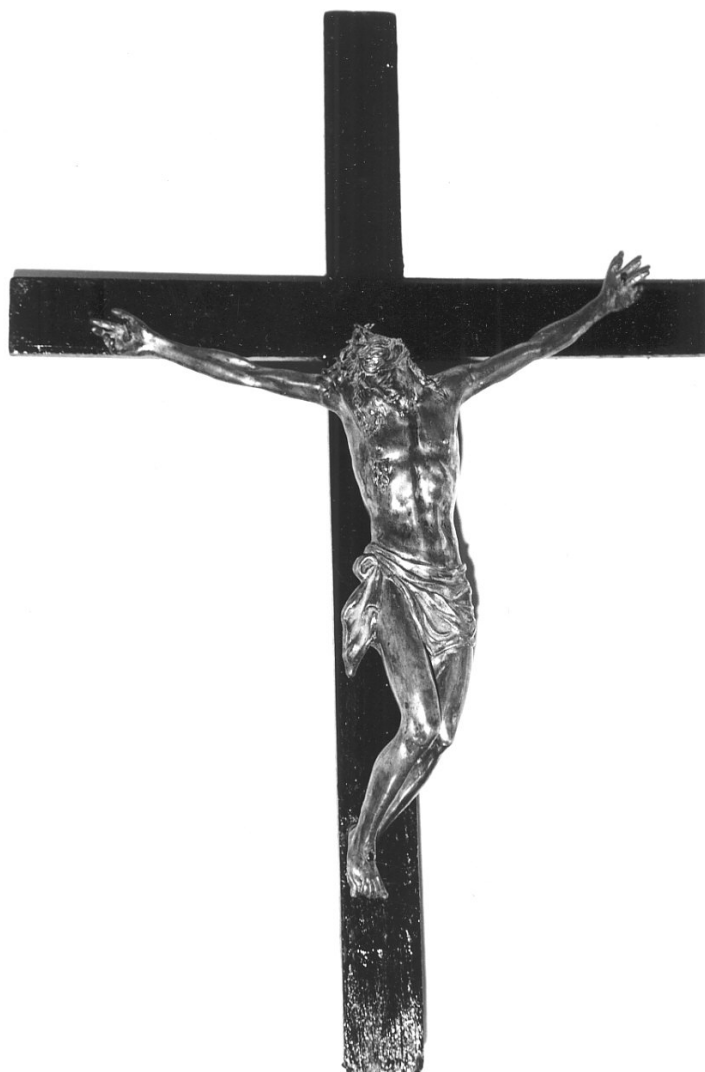


# SCHEDA



## CD - CODICI

TSK - Tipo scheda OA

LIR - Livello ricerca I

### NCT - CODICE UNIVOCO

NCTR - Codice regione 18

NCTN - Numero catalogo generale 00029663

ESC - Ente schedatore S112

ECP - Ente competente S112

## OG - OGGETTO

### OGT - OGGETTO

OGTD - Definizione ostensorio

OGTT - Tipologia a raggiera

OGTV - Identificazione opera isolata

## LC - LOCALIZZAZIONE GEOGRAFICO-AMMINISTRATIVA

### PVC - LOCALIZZAZIONE GEOGRAFICO-AMMINISTRATIVA ATTUALE

PVCS - Stato Italia

PVCR - Regione Calabria

|  |                         |
|--|-------------------------|
| <b>PVCP - Provincia</b>                                    | RC                      |
| <b>PVCC - Comune</b>                                       | Oppido Mamertina        |
| <b>LDC - COLLOCAZIONE SPECIFICA</b>                        |                         |
| <b>LA - ALTRE LOCALIZZAZIONI GEOGRAFICO-AMMINISTRATIVE</b> |                         |
| <b>TCL - Tipo di localizzazione</b>                        | luogo di provenienza    |
| <b>PRV - LOCALIZZAZIONE GEOGRAFICO-AMMINISTRATIVA</b>      |                         |
| <b>PRVS - Stato</b>  | Italia                  |
| <b>PRVR - Regione</b>                                      | Calabria                |
| <b>PRVP - Provincia</b>                                    | RC                      |
| <b>PRVC - Comune</b>                                       | Oppido Mamertina        |
| <b>PRC - COLLOCAZIONE SPECIFICA</b>                        |                         |
| <b>DT - CRONOLOGIA</b>                                     |                         |
| <b>DTZ - CRONOLOGIA GENERICA</b>                           |                         |
| <b>DTZG - Secolo</b>                                       | sec. XIX                |
| <b>DTS - CRONOLOGIA SPECIFICA</b>                          |                         |
| <b>DTSI - Da</b>   | 1800                    |
| <b>DTSF - A</b>  | 1899                    |
| <b>DTM - Motivazione cronologia</b>                        | analisi stilistica      |
| <b>AU - DEFINIZIONE CULTURALE</b>                          |                         |
| <b>ATB - AMBITO CULTURALE</b>                              |                         |
| <b>ATBD - Denominazione</b>                                | bottega calabrese       |
| <b>ATBM - Motivazione dell'attribuzione</b>                | analisi stilistica      |
| <b>MT - DATI TECNICI</b>                                   |                         |
| <b>MTC - Materia e tecnica</b>                             | metallo/ fusione        |
| <b>MTC - Materia e tecnica</b>                             | legno                   |
| <b>MIS - MISURE</b>  |                         |
| <b>MISU - Unità</b>  | cm.                     |
| <b>MISA - Altezza</b>                                      | 71.2                    |
| <b>MISL - Larghezza</b>                                    | 55.6                    |
| <b>CO - CONSERVAZIONE</b>                                  |                         |
| <b>STC - STATO DI CONSERVAZIONE</b>                        |                         |
| <b>STCC - Stato di conservazione</b>                       | discreto                |
| <b>STCS - Indicazioni specifiche</b>                       | Croce ridipinta.        |
| <b>DA - DATI ANALITICI</b>                                 |                         |
| <b>DES - DESCRIZIONE</b>                                   |                         |
| <b>DESO - Indicazioni sull'oggetto</b>                     | Crocifisso.             |
| <b>DESI - Codifica Iconclass</b>                           | NR (recupero pregresso) |
| <b>DESS - Indicazioni sul</b>                              |                         |

|   |  |
|---|--|
| <b>soggetto</b>                                 | NR (recupero pregresso)                        |
| <b>TU - CONDIZIONE GIURIDICA E VINCOLI</b>      |  |
| <b>CDG - CONDIZIONE GIURIDICA</b>               |  |
| <b>CDGG - Indicazione generica</b>              | proprietà Ente religioso cattolico             |
| <b>DO - FONTI E DOCUMENTI DI RIFERIMENTO</b>    |  |
| <b>FTA - DOCUMENTAZIONE FOTOGRAFICA</b>         |  |
| <b>FTAX - Genere</b>                            | documentazione allegata                        |
| <b>FTAP - Tipo</b>                              | fotografia b/n                                 |
| <b>FTAN - Codice identificativo</b>             | PSAE CS A 26454                                |
| <b>AD - ACCESSO AI DATI</b>                     |  |
| <b>ADS - SPECIFICHE DI ACCESSO AI DATI</b>      |  |
| <b>ADSP - Profilo di accesso</b>                | 3  |
| <b>ADSM - Motivazione</b>                       | scheda di bene non adeguatamente sorvegliabile |
| <b>CM - COMPILAZIONE</b>                        |  |
| <b>CMP - COMPILAZIONE</b>                       |  |
| <b>CMPD - Data</b>                              | 1992   |
| <b>CMPN - Nome</b>                              | Lojacono L.                                    |
| <b>FUR - Funzionario responsabile</b>           | Ceccarelli A.                                  |
| <b>RVM - TRASCRIZIONE PER INFORMATIZZAZIONE</b> |  |
| <b>RVMD - Data</b>                              | 2006   |
| <b>RVMN - Nome</b>                              | ARTPAST/ Grandinetti E.                        |
| <b>AGG - AGGIORNAMENTO - REVISIONE</b>          |  |
| <b>AGGD - Data</b>                              | 2006   |
| <b>AGGN - Nome</b>                              | ARTPAST/ Grandinetti E.                        |
| <b>AGGF - Funzionario responsabile</b>          | NR (recupero pregresso)                        |