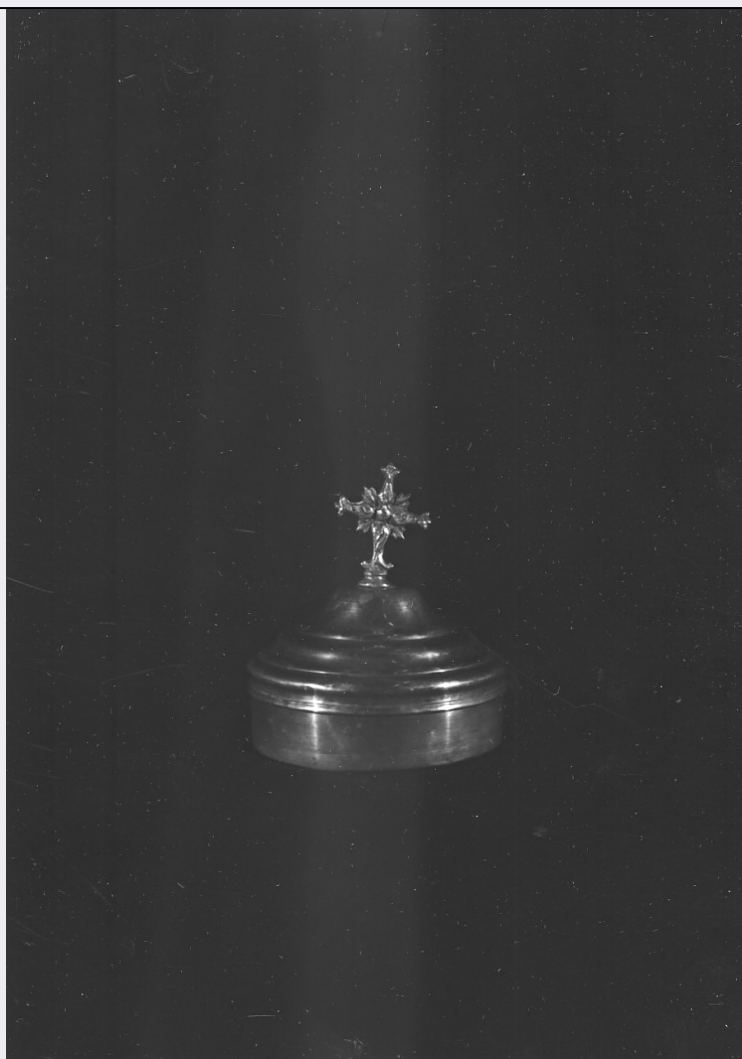


# SCHEDA



## CD - CODICI

TSK - Tipo scheda OA

LIR - Livello ricerca I

### NCT - CODICE UNIVOCO

NCTR - Codice regione 18

NCTN - Numero catalogo generale 00034347

ESC - Ente schedatore S112

ECP - Ente competente S112

## OG - OGGETTO

### OGT - OGGETTO

OGTD - Definizione teca eucaristica

OGTV - Identificazione opera isolata

## LC - LOCALIZZAZIONE GEOGRAFICO-AMMINISTRATIVA

### PVC - LOCALIZZAZIONE GEOGRAFICO-AMMINISTRATIVA ATTUALE

PVCS - Stato Italia

PVCR - Regione Calabria

PVCP - Provincia RC

PVCC - Comune Platì

**LDC - COLLOCAZIONE  
SPECIFICA****DT - CRONOLOGIA****DTZ - CRONOLOGIA GENERICA****DTZG - Secolo** sec. XIX**DTZS - Frazione di secolo** fine**DTS - CRONOLOGIA SPECIFICA****DTSI - Da** 1890**DTSF - A** 1899**DTM - Motivazione cronologia** analisi stilistica**AU - DEFINIZIONE CULTURALE****ATB - AMBITO CULTURALE****ATBD - Denominazione** bottega calabrese**ATBM - Motivazione  
dell'attribuzione** analisi stilistica**CMM - COMMITTENZA****CMMN - Nome** Fedeli chiesa di S. Maria Assunta**CMMD - Data** 1885**CMMC - Circostanza** donazione devozionale**CMMF - Fonte** iscrizione**MT - DATI TECNICI****MTC - Materia e tecnica** ottone/ sbalzo**MIS - MISURE****MISU - Unità** cm.**MISA - Altezza** 11**MISD - Diametro** 9.5**CO - CONSERVAZIONE****STC - STATO DI CONSERVAZIONE****STCC - Stato di  
conservazione** discreto**STCS - Indicazioni  
specifiche** graffi**DA - DATI ANALITICI****DES - DESCRIZIONE****DESO - Indicazioni  
sull'oggetto** Teca eucaristica**DESI - Codifica Iconclass** NR (recupero pregresso)**DESS - Indicazioni sul  
soggetto** NR (recupero pregresso)**TU - CONDIZIONE GIURIDICA E VINCOLI****CDG - CONDIZIONE GIURIDICA****CDGG - Indicazione  
generica** proprietà Ente religioso cattolico**DO - FONTI E DOCUMENTI DI RIFERIMENTO**

**FTA - DOCUMENTAZIONE FOTOGRAFICA**

<b>FTAX - Genere</b>	documentazione allegata
<b>FTAP - Tipo</b>	fotografia b/n
<b>FTAN - Codice identificativo</b>	PSAE CS A 32059

**AD - ACCESSO AI DATI****ADS - SPECIFICHE DI ACCESSO AI DATI**

<b>ADSP - Profilo di accesso</b>	3
<b>ADSM - Motivazione</b>	scheda di bene non adeguatamente sorvegliabile

**CM - COMPILAZIONE****CMP - COMPILAZIONE**

<b>CMPD - Data</b>	1993
<b>CMPN - Nome</b>	Neri D.
<b>CMPN - Nome</b>	Pellicone F.
<b>FUR - Funzionario responsabile</b>	Ceccarelli A.

**RVM - TRASCRIZIONE PER INFORMATIZZAZIONE**

<b>RVMD - Data</b>	2006
<b>RVMN - Nome</b>	ARTPAST/ Aita G.

**AGG - AGGIORNAMENTO - REVISIONE**

<b>AGGD - Data</b>	2006
<b>AGGN - Nome</b>	ARTPAST/ Aita G.
<b>AGGF - Funzionario responsabile</b>	NR (recupero pregresso)