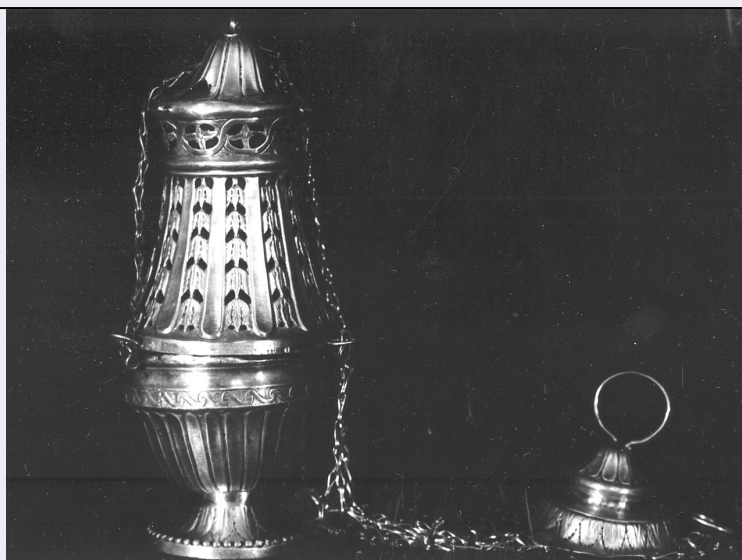


SCHEDA



CD - CODICI

TSK - Tipo scheda	OA
LIR - Livello ricerca	C
NCT - CODICE UNIVOCO	
NCTR - Codice regione	18
NCTN - Numero catalogo generale	00025128
ESC - Ente schedatore	S112
ECP - Ente competente	S112

OG - OGGETTO

OGT - OGGETTO

OGTD - Definizione	turibolo
--------------------	----------

LC - LOCALIZZAZIONE GEOGRAFICO-AMMINISTRATIVA

PVC - LOCALIZZAZIONE GEOGRAFICO-AMMINISTRATIVA ATTUALE

PVCS - Stato	Italia
PVCR - Regione	Calabria
PVCP - Provincia	RC
PVCC - Comune	Terranova Sappo Minulio

LDC - COLLOCAZIONE SPECIFICA

DT - CRONOLOGIA

DTZ - CRONOLOGIA GENERICA

DTZG - Secolo	sec. XIX
---------------	----------

DTS - CRONOLOGIA SPECIFICA

DTSI - Da	1808
DTSF - A	1824
DTM - Motivazione cronologia	punzone

AU - DEFINIZIONE CULTURALE

ATB - AMBITO CULTURALE

ATBD - Denominazione	bottega napoletana
ATBM - Motivazione dell'attribuzione	punzone
MT - DATI TECNICI	
MTC - Materia e tecnica	argento/ cesellatura/ sbalzo/ traforo
MIS - MISURE	
MISU - Unità	cm.
MISA - Altezza	25
MISD - Diametro	12
MISV - Varie	Il coperchietto ha MISA 6 e MISD 8.
CO - CONSERVAZIONE	
STC - STATO DI CONSERVAZIONE	
STCC - Stato di conservazione	buono
DA - DATI ANALITICI	
DES - DESCRIZIONE	
DESO - Indicazioni sull'oggetto	Il turibolo, di forme ordinarie, ha la base segnata da una fila di perline ed ornata da foglie lanceolate; la coppa presenta una serie di piatte baccellature ed una fascia ornata da motivi ad esse. La parte di copertura è in parte lavorata a traforo: ad una lunga baccellatura si alternano file di fiori di loto. Il coronamento è decorato da un intreccionastriforme nel quale sono inseriti motivi cruciformi ricavati tramite traforo nei medaglioni delimitati dagli intrecci. Il coperchietto riprende i motivi ornamentali della base. L'oggetto è eseguito a cesello, sbalzo e traforo.
DESI - Codifica Iconclass	NR (recupero pregresso)
DESS - Indicazioni sul soggetto	NR (recupero pregresso)
STM - STEMMI, EMBLEMI, MARCHI	
STMC - Classe di appartenenza	punzone
STMQ - Qualificazione	stato
STMI - Identificazione	zecca napoletana
STMP - Posizione	sul coperchietto
STMD - Descrizione	(testina di Partenope vista di fronte)/ 5
STM - STEMMI, EMBLEMI, MARCHI	
STMC - Classe di appartenenza	punzone
STMQ - Qualificazione	stato
STMI - Identificazione	zecca napoletana
STMP - Posizione	sulla prima sezione del turibolo
STMD - Descrizione	(testina di Partenope vista di fronte)/ 5
	Il turibolo di discrete qualità artistiche, si mostra influenzato dal nuovo gusto neoclassico, che porta, nelle cosiddette arti minori, una semplificazione dell'apparato decorativo, generalmente risolto in modo sobrio, nel rispetto della simmetria. L'oggetto, che vada assegnato alla produzione napoletana del primo ventennio del XIX secolo, lo si

NSC - Notizie storico-critiche	deduce dalla presenza del bollo di garanzia, composto dal numero cinque, indicante il 'titolo di piazza', cioè 834 millesimi e dalla testina di Partenope vista di faccia, in vigore appunto a Napoli dal 1808 al 1824 (Catello E. e C., 1973, pp. 82-83). Anche l'argentiere, di cui non si conosce il nome, non essendo stato rinvenuto sul pezzo in esame altri marchi, doveva essere comunque operante a Napoli.
---------------------------------------	--

TU - CONDIZIONE GIURIDICA E VINCOLI

CDG - CONDIZIONE GIURIDICA

CDGG - Indicazione generica	proprietà Ente religioso cattolico
------------------------------------	------------------------------------

DO - FONTI E DOCUMENTI DI RIFERIMENTO

FTA - DOCUMENTAZIONE FOTOGRAFICA

FTAX - Genere	documentazione allegata
FTAP - Tipo	fotografia b/n
FTAN - Codice identificativo	PSAE CS 85968

FTA - DOCUMENTAZIONE FOTOGRAFICA

FTAX - Genere	documentazione allegata
FTAP - Tipo	fotografia b/n

FTA - DOCUMENTAZIONE FOTOGRAFICA

FTAX - Genere	documentazione allegata
FTAP - Tipo	fotografia b/n

BIB - BIBLIOGRAFIA

BIBX - Genere	bibliografia di confronto
BIBA - Autore	Catello E./ Catello C.
BIBD - Anno di edizione	1973
BIBN - V., pp., nn.	pp. 82-83.

AD - ACCESSO AI DATI

ADS - SPECIFICHE DI ACCESSO AI DATI

ADSP - Profilo di accesso	3
ADSM - Motivazione	scheda di bene non adeguatamente sorvegliabile

CM - COMPILAZIONE

CMP - COMPILAZIONE

CMPD - Data	1987
CMPN - Nome	Autilio L.
FUR - Funzionario responsabile	Ceccarelli A.

RVM - TRASCRIZIONE PER INFORMATIZZAZIONE

RVMD - Data	2006
RVMN - Nome	ARTPAST/ Tufaro R.

AGG - AGGIORNAMENTO - REVISIONE

AGGD - Data	2006
AGGN - Nome	ARTPAST/ Tufaro R.
AGGF - Funzionario responsabile	NR (recupero pregresso)