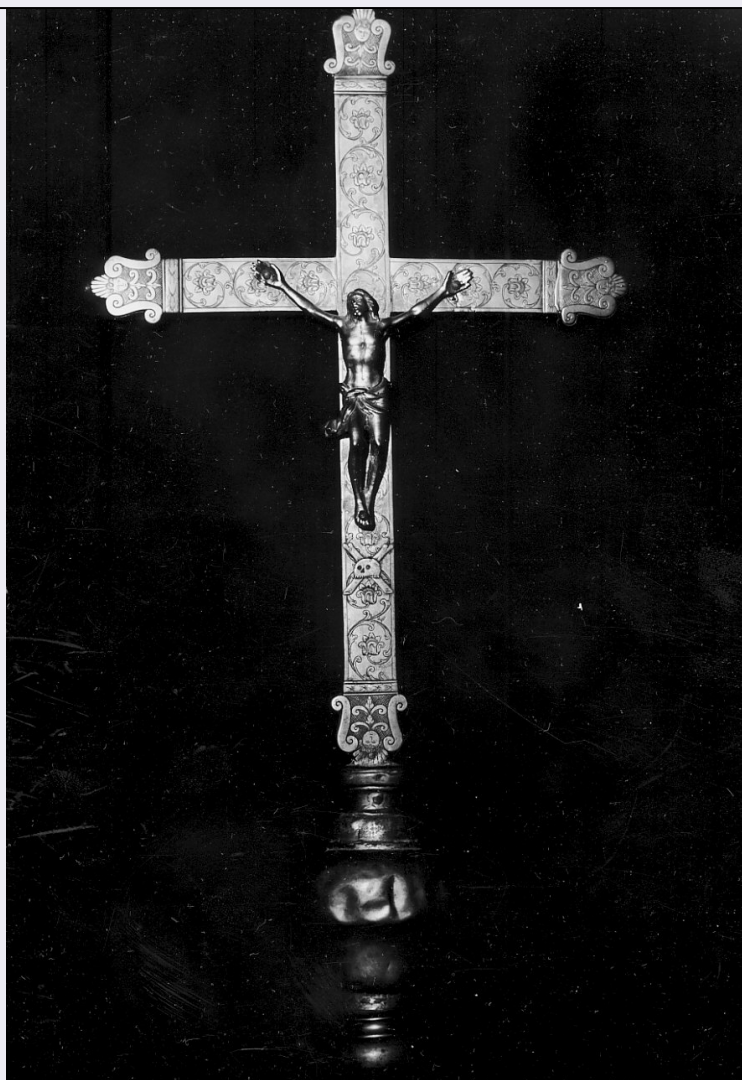


SCHEDA



CD - CODICI

TSK - Tipo scheda	OA
LIR - Livello ricerca	C
NCT - CODICE UNIVOCO	
NCTR - Codice regione	18
NCTN - Numero catalogo generale	00025147
ESC - Ente schedatore	S112
ECP - Ente competente	S112

OG - OGGETTO

OGT - OGGETTO

OGTD - Definizione	croce processionale
--------------------	---------------------

LC - LOCALIZZAZIONE GEOGRAFICO-AMMINISTRATIVA

PVC - LOCALIZZAZIONE GEOGRAFICO-AMMINISTRATIVA ATTUALE

PVCS - Stato	Italia
PVCR - Regione	Calabria
PVCP - Provincia	RC
PVCC - Comune	Terranova Sappo Minulio

LDC - COLLOCAZIONE SPECIFICA**DT - CRONOLOGIA****DTZ - CRONOLOGIA GENERICA****DTZG - Secolo** sec. XVIII**DTS - CRONOLOGIA SPECIFICA****DTSI - Da** 1727**DTSF - A** 1727**DTM - Motivazione cronologia** iscrizione**AU - DEFINIZIONE CULTURALE****ATB - AMBITO CULTURALE****ATBD - Denominazione** bottega Italia meridionale**ATBM - Motivazione dell'attribuzione** analisi stilistica**MT - DATI TECNICI****MTC - Materia e tecnica** bronzo/ fusione**MIS - MISURE****MISU - Unità** cm.**MISA - Altezza** 72**MISL - Larghezza** 34**CO - CONSERVAZIONE****STC - STATO DI CONSERVAZIONE****STCC - Stato di conservazione** discreto**STCS - Indicazioni specifiche** Risaldato in più punti.**DA - DATI ANALITICI****DES - DESCRIZIONE****DESO - Indicazioni sull'oggetto**

La croce presenta il nodo di forme consuete, in lamina, sormontato dalla croce. Questa è damascata a bulino a motivi floreali: girali terminanti in un grosso fiore. I puntali, delimitati da volute ad esse, terminano in un volto sormontato da fastigio, lievemente rilevati. Il Cristo, ottenuto per fusione, ha il capo, non reclinato in avanti, ma alzato all'indietro; mentre, il perizoma compie uno svolazzo. Le mani appaiono deformi sotto l'azione del chiodo e del martello, che invece hanno risparmiato i piedi.

DESI - Codifica Iconclass NR (recupero pregresso)**DESS - Indicazioni sul soggetto** NR (recupero pregresso)**ISR - ISCRIZIONI****ISRC - Classe di appartenenza** documentaria**ISRS - Tecnica di scrittura** NR (recupero pregresso)**ISRT - Tipo di caratteri** corsivo**ISRP - Posizione** suddivisa ai lati della croce**ISRI - Trascrizione** Dom.co// Raniero/ 1727

NSC - Notizie storico-critiche

Donato, a quanto risulta dall'iscrizione, posta ai due lati della croce, da Domenico Raniero nel 1727, il crocifisso può ritenersi un prodotto di buona qualità. I moduli decorativi della damaschinatura sono quelli consueti delle stoffe contemporanee, mentre la parte dei puntali appare solo vagamente accostarsi alla contemporanea produzione in argento; del resto bisogna tener conto della minore malleabilità del bronzo rispetto quest'ultimo. Il Cristo assume quasi una posizione più fiera e la sproporzione delle mani è compensata da un certo virtuosismo nello svolazzo, tutto barocco, del perizoma.

TU - CONDIZIONE GIURIDICA E VINCOLI**CDG - CONDIZIONE GIURIDICA****CDGG - Indicazione generica**

proprietà Ente religioso cattolico

DO - FONTI E DOCUMENTI DI RIFERIMENTO**FTA - DOCUMENTAZIONE FOTOGRAFICA****FTAX - Genere**

documentazione allegata

FTAP - Tipo

fotografia b/n

FTAN - Codice identificativo

PSAE CS 85677

FTA - DOCUMENTAZIONE FOTOGRAFICA**FTAX - Genere**

documentazione allegata

FTAP - Tipo

fotografia b/n

FTA - DOCUMENTAZIONE FOTOGRAFICA**FTAX - Genere**

documentazione allegata

FTAP - Tipo

fotografia b/n

BIB - BIBLIOGRAFIA**BIBX - Genere**

bibliografia di confronto

BIBA - Autore

Santangelo A.

BIBD - Anno di edizione

1958

BIBN - V., pp., nn.

p. 0.

BIB - BIBLIOGRAFIA**BIBX - Genere**

bibliografia di confronto

BIBA - Autore

Catello E./ Catello C.

BIBD - Anno di edizione

1973

BIBN - V., pp., nn.

p. 0.

AD - ACCESSO AI DATI**ADS - SPECIFICHE DI ACCESSO AI DATI****ADSP - Profilo di accesso**

3

ADSM - Motivazione

scheda di bene non adeguatamente sorvegliabile

CM - COMPILAZIONE**CMP - COMPILAZIONE****CMPD - Data**

1987

CMPN - Nome

Autilio L.

FUR - Funzionario responsabile

Ceccarelli A.

RVM - TRASCRIZIONE PER INFORMATIZZAZIONE

RVMD - Data	2006
RVMN - Nome	ARTPAST/ Tufaro R.
AGG - AGGIORNAMENTO - REVISIONE	
AGGD - Data	2006
AGGN - Nome	ARTPAST/ Tufaro R.
AGGF - Funzionario responsabile	NR (recupero pregresso)