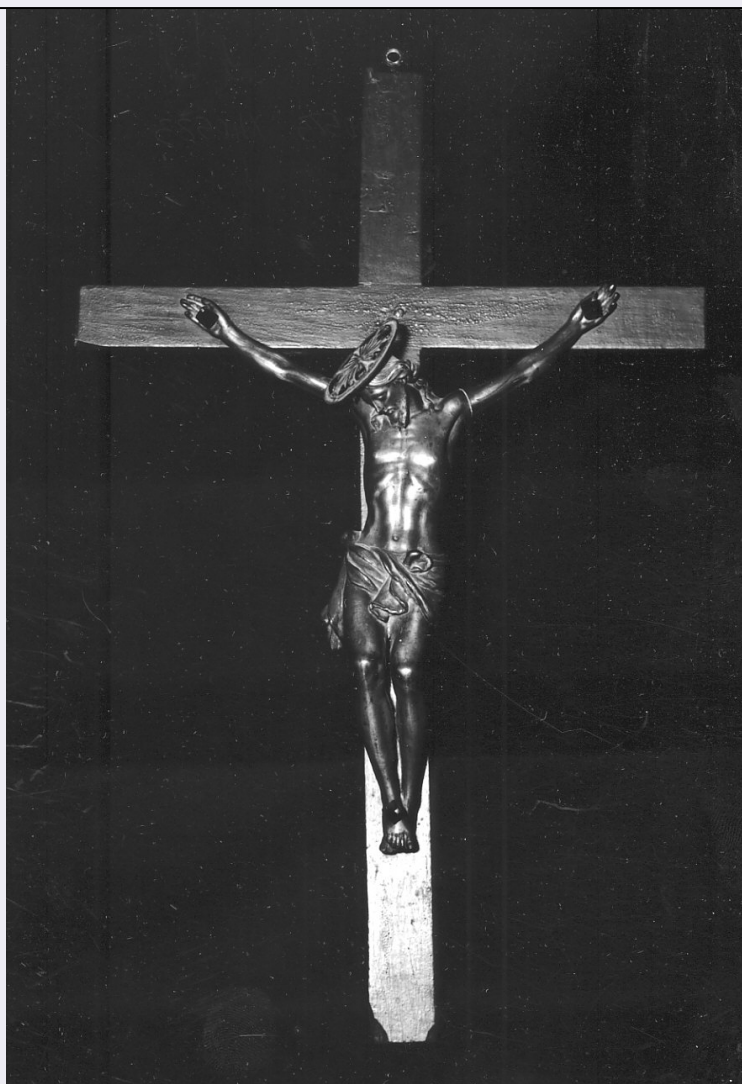


SCHEDA



CD - CODICI

| | |
|---------------------------------|----------|
| TSK - Tipo scheda | OA |
| LIR - Livello ricerca | I |
| NCT - CODICE UNIVOCO | |
| NCTR - Codice regione | 18 |
| NCTN - Numero catalogo generale | 00037194 |
| ESC - Ente schedatore | S112 |
| ECP - Ente competente | S112 |

OG - OGGETTO

OGT - OGGETTO

| | |
|--------------------|------------|
| OGTD - Definizione | crocifisso |
|--------------------|------------|

LC - LOCALIZZAZIONE GEOGRAFICO-AMMINISTRATIVA

PVC - LOCALIZZAZIONE GEOGRAFICO-AMMINISTRATIVA ATTUALE

| | |
|------------------|------------------------|
| PVCS - Stato | Italia |
| PVCR - Regione | Calabria |
| PVCP - Provincia | RC |
| PVCC - Comune | San Giovanni di Gerace |

LDC - COLLOCAZIONE SPECIFICA

| | |
|---|--------------------------------------|
| LDCT - Tipologia | santuario |
| LDCN - Denominazione | Santuario di Maria S.ma delle Grazie |
| LDCU - Denominazione spazio viabilistico | Largo delle Grazie |
| LDCS - Specifiche | sacrestia |

DT - CRONOLOGIA**DTZ - CRONOLOGIA GENERICA**

| | |
|----------------------|----------|
| DTZG - Secolo | sec. XIX |
|----------------------|----------|

DTS - CRONOLOGIA SPECIFICA

| | |
|-------------------------------------|--------------------|
| DTSI - Da | 1800 |
| DTSF - A | 1899 |
| DTM - Motivazione cronologia | analisi stilistica |

AU - DEFINIZIONE CULTURALE**ATB - AMBITO CULTURALE**

| | |
|---|----------------------------|
| ATBD - Denominazione | bottega Italia meridionale |
| ATBM - Motivazione dell'attribuzione | analisi stilistica |

MT - DATI TECNICI

| | |
|--------------------------------|-----------------|
| MTC - Materia e tecnica | legno/ intaglio |
|--------------------------------|-----------------|

MIS - MISURE

| | |
|-------------------------|---------------------------|
| MISA - Altezza | 77 |
| MISL - Larghezza | 50 |
| MISV - Varie | Cristo: MISA 37, MISL 34. |

CO - CONSERVAZIONE**STC - STATO DI CONSERVAZIONE**

| | |
|--------------------------------------|-------|
| STCC - Stato di conservazione | buono |
|--------------------------------------|-------|

DA - DATI ANALITICI**DES - DESCRIZIONE**

| | |
|--|---|
| DESO - Indicazioni sull'oggetto | La croce è stata realizzata in legno, e il Cristo in bronzo fuso. |
| DESI - Codifica Iconclass | NR (recupero pregresso) |
| DESS - Indicazioni sul soggetto | NR (recupero pregresso) |

TU - CONDIZIONE GIURIDICA E VINCOLI**CDG - CONDIZIONE GIURIDICA**

| | |
|-------------------------------------|---|
| CDGG - Indicazione generica | proprietà Ente pubblico territoriale |
| CDGS - Indicazione specifica | Comune di San Giovanni di Gerace |
| CDGI - Indirizzo | Piazza Municipio, 5 - 89040 San Giovanni di Gerace (RC) |

DO - FONTI E DOCUMENTI DI RIFERIMENTO**FTA - DOCUMENTAZIONE FOTOGRAFICA**

| | |
|---|---|
| FTAX - Genere | documentazione allegata |
| FTAP - Tipo | fotografia b/n |
| FTAN - Codice identificativo | PSAE CS A 40523 |
| AD - ACCESSO AI DATI | |
| ADS - SPECIFICHE DI ACCESSO AI DATI | |
| ADSP - Profilo di accesso | 1 |
| ADSM - Motivazione | scheda contenente dati liberamente accessibili |
| CM - COMPILAZIONE | |
| CMP - COMPILAZIONE | |
| CMPD - Data | 1993 |
| CMPN - Nome | Barone G. |
| FUR - Funzionario responsabile | Ceccarelli A. |
| RVM - TRASCRIZIONE PER INFORMATIZZAZIONE | |
| RVMD - Data | 2006 |
| RVMN - Nome | ARTPAST/ Tucci C. |
| AGG - AGGIORNAMENTO - REVISIONE | |
| AGGD - Data | 2006 |
| AGGN - Nome | ARTPAST/ Tucci C. |
| AGGF - Funzionario responsabile | NR (recupero pregresso) |
| AN - ANNOTAZIONI | |
| OSS - Osservazioni | Nella scheda cartacea è presente un codice: PPCI 80072. |