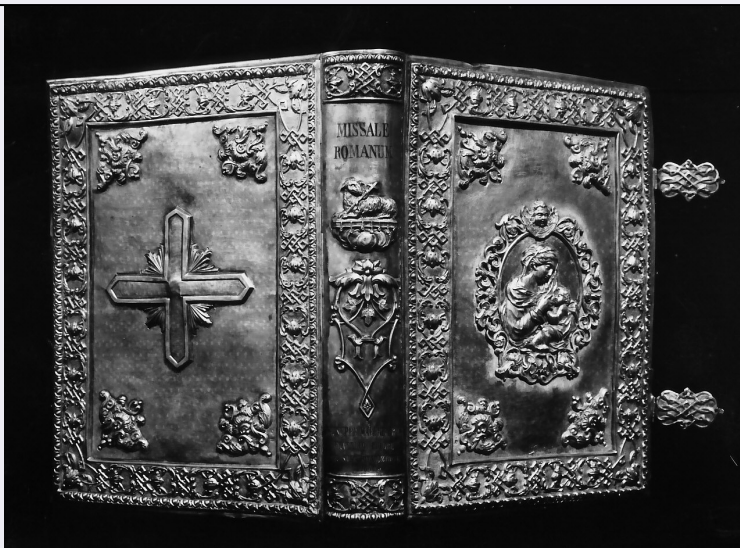


# SCHEDA



## CD - CODICI

TSK - Tipo scheda	OA
LIR - Livello ricerca	C
NCT - CODICE UNIVOCO	
NCTR - Codice regione	18
NCTN - Numero catalogo generale	00002128
ESC - Ente schedatore	S112
ECP - Ente competente	S112

## OG - OGGETTO

### OGT - OGGETTO

OGTD - Definizione	coperta di libro liturgico
OGTV - Identificazione	opera isolata

## LC - LOCALIZZAZIONE GEOGRAFICO-AMMINISTRATIVA

### PVC - LOCALIZZAZIONE GEOGRAFICO-AMMINISTRATIVA ATTUALE

PVCS - Stato	Italia
PVCR - Regione	Calabria
PVCP - Provincia	VV
PVCC - Comune	Pizzo

### LDC - COLLOCAZIONE SPECIFICA

## DT - CRONOLOGIA

### DTZ - CRONOLOGIA GENERICA

DTZG - Secolo	sec. XIX
---------------	----------

### DTS - CRONOLOGIA SPECIFICA

DTSI - Da	1800
DTSF - A	1899
DTM - Motivazione cronologia	punzone

## AU - DEFINIZIONE CULTURALE

**ATB - AMBITO CULTURALE****ATBD - Denominazione** bottega Italia meridionale**ATBM - Motivazione dell'attribuzione** analisi stilistica**MT - DATI TECNICI****MTC - Materia e tecnica** argento/ fusione/ laminazione**MIS - MISURE****MISA - Altezza** 36**MISL - Larghezza** 26**MISP - Profondità** 7**CO - CONSERVAZIONE****STC - STATO DI CONSERVAZIONE****STCC - Stato di conservazione** cattivo**DA - DATI ANALITICI****DES - DESCRIZIONE****DESO - Indicazioni sull'oggetto**

Rilegatura intera in argento con decorazioni applicate in lamina d'argento. Sul piatto frontale il medaglione con il busto della Madonna allattante è circondata da fregi floreali: altri elementi ornamentali sono ai quattro angoli e nella fascia di riquadro. Il piatto a tergo ha la stessa decorazione, salvo l'inclusione, al centro, di una croce raggiata, a rilievo. Il dorso è ornato con fregi floreali e volute, e l'immagine dell'Agnello mistico.

**DESI - Codifica Iconclass** NR (recupero pregresso)**DESS - Indicazioni sul soggetto** NR (recupero pregresso)**ISR - ISCRIZIONI****ISRC - Classe di appartenenza** documentaria**ISRS - Tecnica di scrittura** a incisione**ISRT - Tipo di caratteri** lettere capitali**ISRP - Posizione** in alto**ISRI - Trascrizione** MISSALE / ROMANUM GIUSEPPE MALERBA RAIS / FRATELLO PRIORE / PER SUA DEVOZIONE / 1860.**STM - STEMMI, EMBLEMI, MARCHI****STMC - Classe di appartenenza** punzone**STMI - Identificazione** N/ 8**STMP - Posizione** sul dorso**STMD - Descrizione** NR (recupero pregresso)**NSC - Notizie storico-critiche**

Il Messale, insieme al leggio (v. scheda relativa) fu donato alla Chiesa delle Grazie dal Priore dalla Confraternita nel 1860, come si desume dall'iscrizione incisa sul dorso della coperta; gli oggetti, simili per fattura e decorazione, provengono probabilmente da una bottega di argentieri napoletani, e furono eseguiti intorno al 1850-60, epoca confermata anche dal punzone di garanzia.

**TU - CONDIZIONE GIURIDICA E VINCOLI**

**CDG - CONDIZIONE GIURIDICA****CDGG - Indicazione  
generica**

proprietà Ente religioso cattolico

**DO - FONTI E DOCUMENTI DI RIFERIMENTO****FTA - DOCUMENTAZIONE FOTOGRAFICA****FTAX - Genere**

documentazione allegata

**FTAP - Tipo**

fotografia b/n

**FTAN - Codice identificativo**

PSAE CS 5624

**AD - ACCESSO AI DATI****ADS - SPECIFICHE DI ACCESSO AI DATI****ADSP - Profilo di accesso**

3

**ADSM - Motivazione**

scheda di bene non adeguatamente sorvegliabile

**CM - COMPILAZIONE****CMP - COMPILAZIONE****CMPD - Data**

1974

**CMPN - Nome**

Bonagura M. C.

**FUR - Funzionario  
responsabile**

Iannace F.

**RVM - TRASCRIZIONE PER INFORMATIZZAZIONE****RVMD - Data**

2006

**RVMN - Nome**

ARTPAST ISTAT/ Aita G.

**AGG - AGGIORNAMENTO - REVISIONE****AGGD - Data**

2006

**AGGN - Nome**

ARTPAST ISTAT/ Aita G.

**AGGF - Funzionario  
responsabile**

NR (recupero pregresso)

**AN - ANNOTAZIONI**