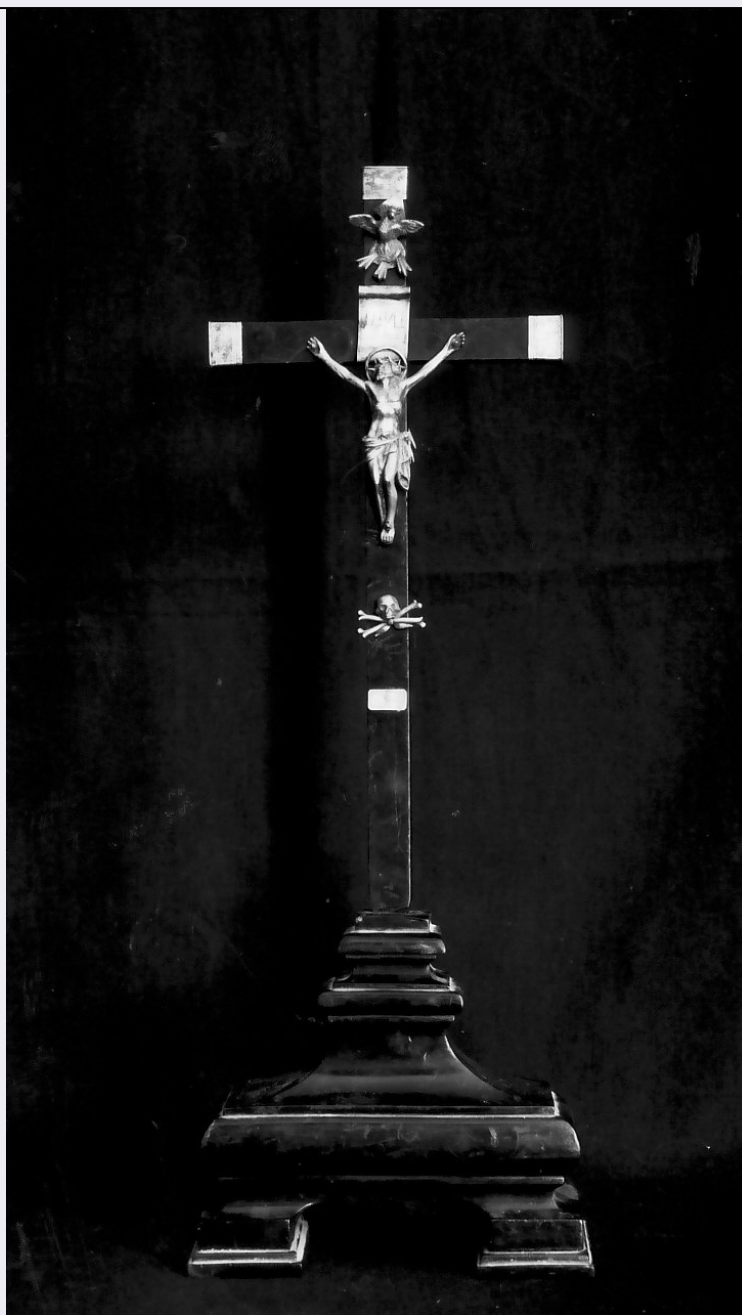


# SCHEDA



## CD - CODICI

TSK - Tipo scheda OA

LIR - Livello ricerca C

### NCT - CODICE UNIVOCO

NCTR - Codice regione 18

NCTN - Numero catalogo generale 00002169

ESC - Ente schedatore S112

ECP - Ente competente S112

## OG - OGGETTO

### OGT - OGGETTO

OGTD - Definizione crocifisso

OGTV - Identificazione opera isolata

**LC - LOCALIZZAZIONE GEOGRAFICO-AMMINISTRATIVA****PVC - LOCALIZZAZIONE GEOGRAFICO-AMMINISTRATIVA ATTUALE**

<b>PVCS - Stato</b>	Italia
<b>PVCR - Regione</b>	Calabria
<b>PVCP - Provincia</b>	VV
<b>PVCC - Comune</b>	Pizzo

**LDC - COLLOCAZIONE SPECIFICA****DT - CRONOLOGIA****DTZ - CRONOLOGIA GENERICA**

<b>DTZG - Secolo</b>	sec. XIX
----------------------	----------

**DTS - CRONOLOGIA SPECIFICA**

<b>DTSI - Da</b>	1835
<b>DTSF - A</b>	1839

<b>DTM - Motivazione cronologia</b>	punzone
-------------------------------------	---------

**AU - DEFINIZIONE CULTURALE****ATB - AMBITO CULTURALE**

<b>ATBD - Denominazione</b>	bottega Italia meridionale
<b>ATBM - Motivazione dell'attribuzione</b>	analisi stilistica

**MT - DATI TECNICI**

<b>MTC - Materia e tecnica</b>	argento/ fusione/ laminazione
<b>MTC - Materia e tecnica</b>	legno/ pittura

**MIS - MISURE**

<b>MISA - Altezza</b>	41
<b>MISL - Larghezza</b>	21

**CO - CONSERVAZIONE****STC - STATO DI CONSERVAZIONE**

<b>STCC - Stato di conservazione</b>	buono
--------------------------------------	-------

**DA - DATI ANALITICI****DES - DESCRIZIONE**

<b>DESO - Indicazioni sull'oggetto</b>	Cristo dolens, coronato di spine con perizoma annodato a destra tramite un cordone, in alto sopra la targa con I.N.R.I. è la colomba su una nuvola raggiata; sotto al Cristo il consueto simbolo del Calvario e la targhetta con le iniziali del donatore. I pezzi, fusi in terra, sono fissati alla Croce in legno dipinto di nero, ornata da tre puntali in lamina di argento a rivestitura.
--	--

<b>DESI - Codifica Iconclass</b>	NR (recupero pregresso)
----------------------------------	-------------------------

<b>DESS - Indicazioni sul soggetto</b>	NR (recupero pregresso)
--	-------------------------

**STM - STEMMI, EMBLEMI, MARCHI**

<b>STMC - Classe di appartenenza</b>	punzone
--------------------------------------	---------

<b>STMQ - Qualificazione</b>	argentiere
------------------------------	------------

<b>STMI - Identificazione</b>	testina di Minerva N/ 8
<b>STMP - Posizione</b>	sui puntali
<b>STMD - Descrizione</b>	NR (recupero pregresso)
<b>NSC - Notizie storico-critiche</b>	Il calice fu donato alla chiesa di S. Sebastiano dei Marchesi Gagliardi, nobile famiglia di Vibo Valentia, nel 1840 (v. iscrizione). Il bollo di garanzia ci permette di individuare con una certa precisione il periodo di origine dell'oggetto, e cioè fra il 1835 e il 1839, anni in cui Gennaro Mannara, saggiaiore del "burò" di Napoli, contrassegnava gli oggetti con la N sbarrata. Difficile invece individuare l'aregniatiere attraverso il punzone G. F. che non risulta fra quelli finora riconosciuti.
<b>TU - CONDIZIONE GIURIDICA E VINCOLI</b>	
<b>CDG - CONDIZIONE GIURIDICA</b>	
<b>CDGG - Indicazione generica</b>	proprietà Ente religioso cattolico
<b>DO - FONTI E DOCUMENTI DI RIFERIMENTO</b>	
<b>FTA - DOCUMENTAZIONE FOTOGRAFICA</b>	
<b>FTAX - Genere</b>	documentazione allegata
<b>FTAP - Tipo</b>	fotografia b/n
<b>FTAN - Codice identificativo</b>	PSAE CS 5726
<b>BIB - BIBLIOGRAFIA</b>	
<b>BIBX - Genere</b>	bibliografia specifica
<b>BIBA - Autore</b>	Catello E./ Catello C.
<b>BIBD - Anno di edizione</b>	1972
<b>BIBN - V., pp., nn.</b>	p. 114
<b>AD - ACCESSO AI DATI</b>	
<b>ADS - SPECIFICHE DI ACCESSO AI DATI</b>	
<b>ADSP - Profilo di accesso</b>	3
<b>ADSM - Motivazione</b>	scheda di bene non adeguatamente sorvegliabile
<b>CM - COMPILAZIONE</b>	
<b>CMP - COMPILAZIONE</b>	
<b>CMPD - Data</b>	1974
<b>CMPN - Nome</b>	Bonagura M. C.
<b>FUR - Funzionario responsabile</b>	Greci G.
<b>RVM - TRASCRIZIONE PER INFORMATIZZAZIONE</b>	
<b>RVMD - Data</b>	2006
<b>RVMN - Nome</b>	ARTPAST ISTAT/ Aita G.
<b>AGG - AGGIORNAMENTO - REVISIONE</b>	
<b>AGGD - Data</b>	2006
<b>AGGN - Nome</b>	ARTPAST ISTAT/ Aita G.
<b>AGGF - Funzionario responsabile</b>	NR (recupero pregresso)
<b>AN - ANNOTAZIONI</b>	