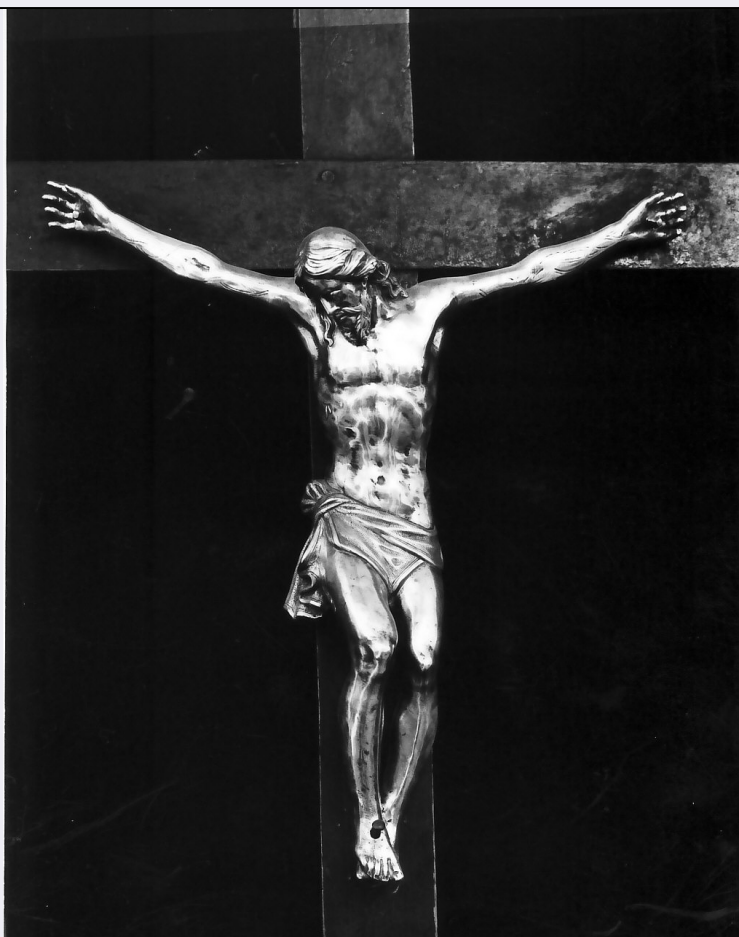


SCHEDA



CD - CODICI

TSK - Tipo scheda	OA
LIR - Livello ricerca	C
NCT - CODICE UNIVOCO	
NCTR - Codice regione	18
NCTN - Numero catalogo generale	00002106
ESC - Ente schedatore	S112
ECP - Ente competente	S112

OG - OGGETTO

OGT - OGGETTO

OGTD - Definizione	croce processionale
OGTV - Identificazione	opera isolata

LC - LOCALIZZAZIONE GEOGRAFICO-AMMINISTRATIVA

PVC - LOCALIZZAZIONE GEOGRAFICO-AMMINISTRATIVA ATTUALE

PVCS - Stato	Italia
PVCR - Regione	Calabria
PVCP - Provincia	VV
PVCC - Comune	Pizzo

LDC - COLLOCAZIONE SPECIFICA

DT - CRONOLOGIA**DTZ - CRONOLOGIA GENERICA**

DTZG - Secolo	sec. XVIII
DTZS - Frazione di secolo	prima metà

DTS - CRONOLOGIA SPECIFICA

DTSI - Da	1700
DTSF - A	1749
DTM - Motivazione cronologia	analisi stilistica

AU - DEFINIZIONE CULTURALE**ATB - AMBITO CULTURALE**

ATBD - Denominazione	bottega Italia meridionale
ATBM - Motivazione dell'attribuzione	analisi stilistica

MT - DATI TECNICI

MTC - Materia e tecnica	argento/ fusione/ bulinatura/ cesellatura
MTC - Materia e tecnica	legno

MIS - MISURE

MISA - Altezza	120
MISL - Larghezza	52
MISV - Varie	crocifisso: MISA 30

CO - CONSERVAZIONE**STC - STATO DI CONSERVAZIONE**

STCC - Stato di conservazione	buono
--------------------------------------	-------

DA - DATI ANALITICI**DES - DESCRIZIONE**

DESO - Indicazioni sull'oggetto	Cristo patiens, con perizoma annodato sul fianco destro, reso con intenti naturalistici, soprattutto nella definizione anatomica degli arti. Il crocifisso è fuso in terra e rifinito a cesello e bulino. Visibili tracce di prove d'argento sul fianco.
DESI - Codifica Iconclass	NR (recupero pregresso)
DESS - Indicazioni sul soggetto	NR (recupero pregresso)

STM - STEMMI, EMBLEMI, MARCHI

STMC - Classe di appartenenza	punzone
STMQ - Qualificazione	argentiere
STMI - Identificazione	Funno Gaetano
STMP - Posizione	sul fianco del perizoma del crocifisso
STMD - Descrizione	G F

NSC - Notizie storico-critiche	L'elegante fattura dell'oggetto ne conforta l'attribuzione ad un argentiere di nome, probabilmente intorno ai primi decenni del '700: a tale riguardo il punzone rinvenuto sull'oggetto, le iniziali G F, potrebbero riferirsi a Gaetano Funno, scultore e argentiere attivo a
---------------------------------------	--

Napoli dal 1730, che nel 1735 eseguì il modello per la statua di S. Emidio per la cappella di S. Gennaro e fra il 1735 ed il 1740 pose i suoi bolli su alcuni argenti della Cattedrale di Troia.

TU - CONDIZIONE GIURIDICA E VINCOLI

CDG - CONDIZIONE GIURIDICA

CDGG - Indicazione generica

proprietà Ente religioso cattolico

DO - FONTI E DOCUMENTI DI RIFERIMENTO

FTA - DOCUMENTAZIONE FOTOGRAFICA

FTAX - Genere

documentazione allegata

FTAP - Tipo

fotografia b/n

FTAN - Codice identificativo

PSAE CS 5673

BIB - BIBLIOGRAFIA

BIBX - Genere

bibliografia specifica

BIBA - Autore

Catello E./ Catello C.

BIBD - Anno di edizione

1973

AD - ACCESSO AI DATI

ADS - SPECIFICHE DI ACCESSO AI DATI

ADSP - Profilo di accesso

3

ADSM - Motivazione

scheda di bene non adeguatamente sorvegliabile

CM - COMPILAZIONE

CMP - COMPILAZIONE

CMPD - Data

1974

CMPN - Nome

Bonagura M. C.

FUR - Funzionario responsabile

Greci G.

RVM - TRASCRIZIONE PER INFORMATIZZAZIONE

RVMD - Data

2006

RVMN - Nome

ARTPAST ISTAT/ Aita G.

AGG - AGGIORNAMENTO - REVISIONE

AGGD - Data

2006

AGGN - Nome

ARTPAST ISTAT/ Aita G.

AGGF - Funzionario responsabile

NR (recupero pregresso)