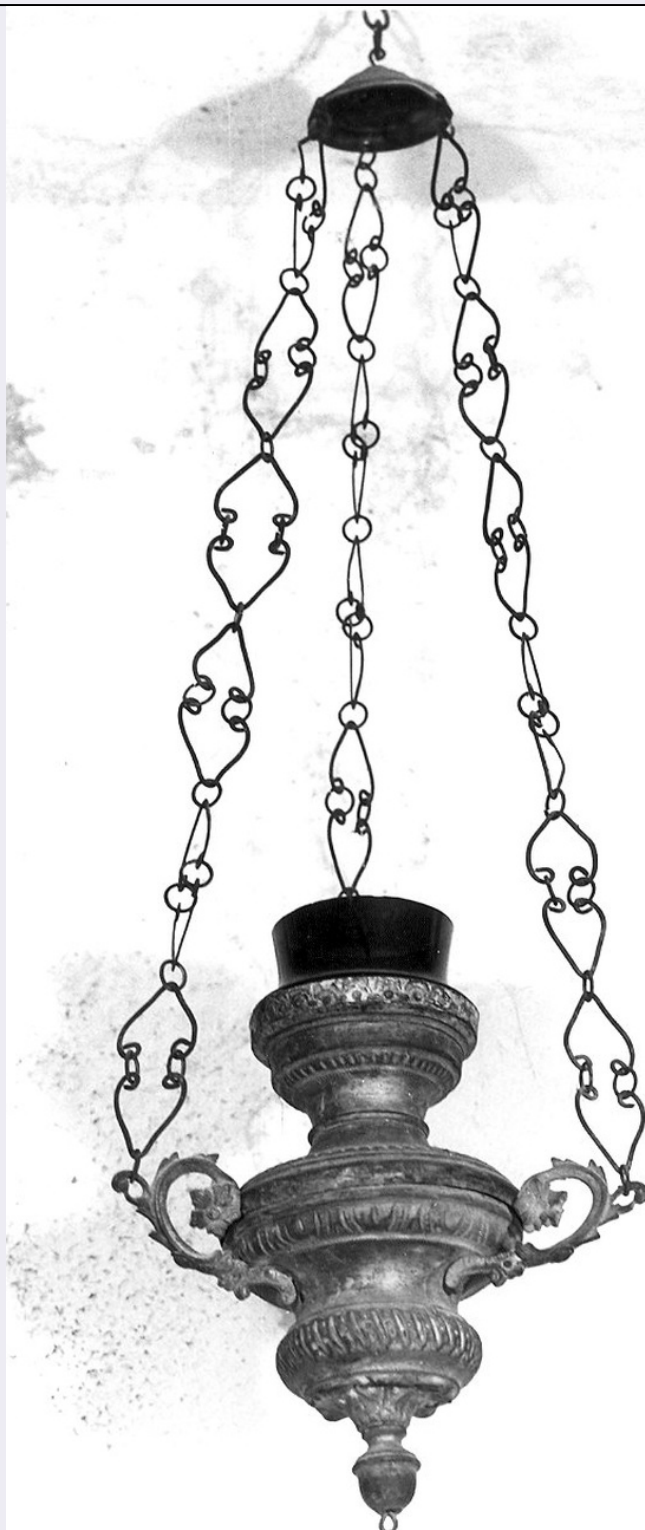


## SCHEDA



### CD - CODICI

<b>TSK - Tipo scheda</b>	OA
<b>LIR - Livello ricerca</b>	C
<b>NCT - CODICE UNIVOCO</b>	
<b>NCTR - Codice regione</b>	18
<b>NCTN - Numero catalogo generale</b>	00000357
<b>ESC - Ente schedatore</b>	S112
<b>ECP - Ente competente</b>	S112

**RV - RELAZIONI**

<b>ROZ - Altre relazioni</b>	1800000355
------------------------------	------------

**OG - OGGETTO****OGT - OGGETTO**

<b>OGTD - Definizione</b>	reliquiario
<b>OGTV - Identificazione</b>	opera isolata

**LC - LOCALIZZAZIONE GEOGRAFICO-AMMINISTRATIVA****PVC - LOCALIZZAZIONE GEOGRAFICO-AMMINISTRATIVA ATTUALE**

<b>PVCS - Stato</b>	Italia
<b>PVCR - Regione</b>	Calabria
<b>PVCP - Provincia</b>	RC
<b>PVCC - Comune</b>	Stilo

**LDC - COLLOCAZIONE SPECIFICA**

<b>LDCT - Tipologia</b>	chiesa
<b>LDCQ - Qualificazione</b>	collegiata
<b>LDCN - Denominazione</b>	Chiesa di S. Giovanni Theresti
<b>LDCU - Denominazione spazio viabilistico</b>	Piazza S. Giovanni
<b>LDCS - Specifiche</b>	altare braccio sinistro del transetto

**DT - CRONOLOGIA****DTZ - CRONOLOGIA GENERICA**

<b>DTZG - Secolo</b>	sec. XVII
<b>DTZS - Frazione di secolo</b>	fine

**DTS - CRONOLOGIA SPECIFICA**

<b>DTSI - Da</b>	1690
<b>DTSF - A</b>	1699
<b>DTM - Motivazione cronologia</b>	analisi stilistica

**AU - DEFINIZIONE CULTURALE****ATB - AMBITO CULTURALE**

<b>ATBD - Denominazione</b>	bottega calabrese
<b>ATBM - Motivazione dell'attribuzione</b>	analisi stilistica

**MT - DATI TECNICI**

<b>MTC - Materia e tecnica</b>	rame/ laminazione/ sbalzo/ doratura
<b>MTC - Materia e tecnica</b>	legno

**MIS - MISURE**

<b>MISU - Unità</b>	cm.
<b>MISA - Altezza</b>	78

**CO - CONSERVAZIONE****STC - STATO DI CONSERVAZIONE**

<b>STCC - Stato di conservazione</b>	mediocre
--------------------------------------	----------

**DA - DATI ANALITICI**

<b>DES - DESCRIZIONE</b>	
<b>DESO - Indicazioni sull'oggetto</b>	Reliquiario in lamina di rame dorato su anima di legno. Sulla base stemma dell'ordine dei PP. Basiliani.
<b>DESI - Codifica Iconclass</b>	NR (recupero pregresso)
<b>DESS - Indicazioni sul soggetto</b>	NR (recupero pregresso)
<b>ISR - ISCRIZIONI</b>	
<b>ISRC - Classe di appartenenza</b>	sacra
<b>ISRL - Lingua</b>	latino
<b>ISRS - Tecnica di scrittura</b>	NR (recupero pregresso)
<b>ISRP - Posizione</b>	sotto lo stemma cardinalizio
<b>ISRI - Trascrizione</b>	S. REPARATA/ S. LORENZO/ S. ANASTASIO
<b>NSC - Notizie storico-critiche</b>	Mediocre opera di lavorazione locale della fine del XVII sec.
<b>TU - CONDIZIONE GIURIDICA E VINCOLI</b>	
<b>CDG - CONDIZIONE GIURIDICA</b>	
<b>CDGG - Indicazione generica</b>	proprietà Ente pubblico territoriale
<b>CDGS - Indicazione specifica</b>	Comune di Stilo
<b>CDGI - Indirizzo</b>	Via Dante Alighieri - 89049 Stilo (RC)
<b>DO - FONTI E DOCUMENTI DI RIFERIMENTO</b>	
<b>FTA - DOCUMENTAZIONE FOTOGRAFICA</b>	
<b>FTAX - Genere</b>	documentazione allegata
<b>FTAP - Tipo</b>	fotografia b/n
<b>FTAN - Codice identificativo</b>	PSAE CS 2256
<b>AD - ACCESSO AI DATI</b>	
<b>ADS - SPECIFICHE DI ACCESSO AI DATI</b>	
<b>ADSP - Profilo di accesso</b>	1
<b>ADSM - Motivazione</b>	scheda contenente dati liberamente accessibili
<b>CM - COMPILAZIONE</b>	
<b>CMP - COMPILAZIONE</b>	
<b>CMPD - Data</b>	1972
<b>CMPN - Nome</b>	Cavallaro A.
<b>FUR - Funzionario responsabile</b>	Greci G.
<b>RVM - TRASCRIZIONE PER INFORMATIZZAZIONE</b>	
<b>RVMD - Data</b>	2007
<b>RVMN - Nome</b>	ARTPAST/ Forieri S.
<b>AGG - AGGIORNAMENTO - REVISIONE</b>	
<b>AGGD - Data</b>	2006
<b>AGGN - Nome</b>	ARTPAST/ Forieri S.
<b>AGGF - Funzionario responsabile</b>	NR (recupero pregresso)