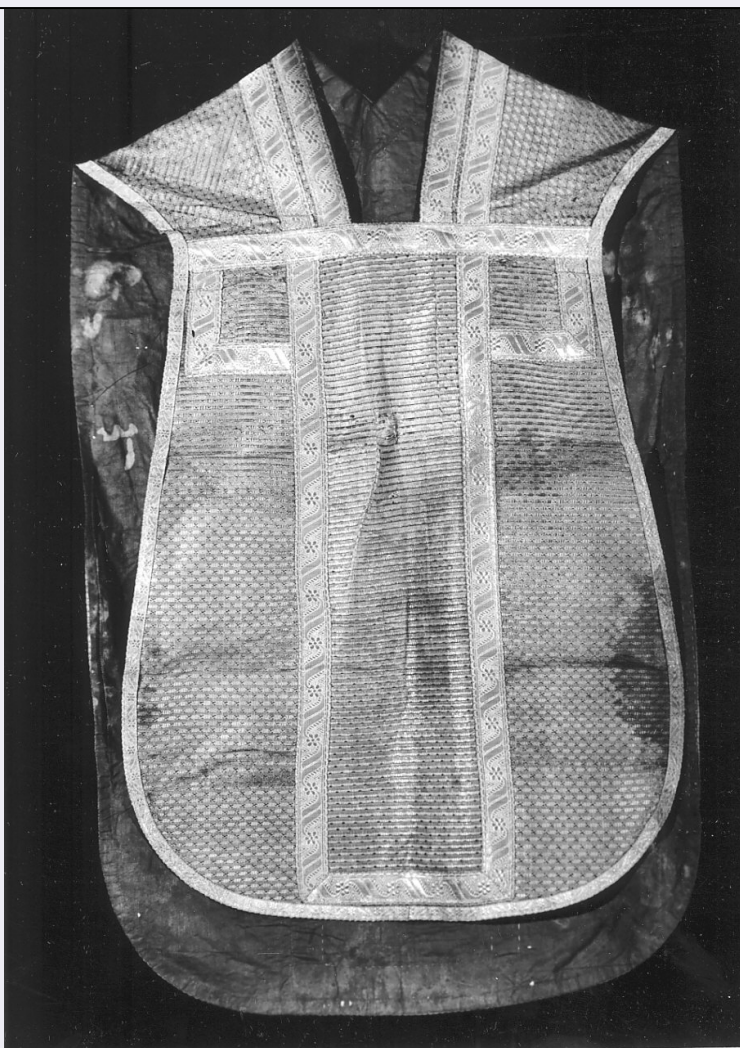


SCHEDA



CD - CODICI

| | |
|--|----------|
| TSK - Tipo scheda | OA |
| LIR - Livello ricerca | C |
| NCT - CODICE UNIVOCO | |
| NCTR - Codice regione | 18 |
| NCTN - Numero catalogo generale | 00024130 |
| NCTS - Suffisso numero catalogo generale | A |
| ESC - Ente schedatore | S112 |
| ECP - Ente competente | S112 |

RV - RELAZIONI

RVE - STRUTTURA COMPLESSA

| | |
|-------------------------------|--------------|
| RVEL - Livello | 1 |
| RVER - Codice bene radice | 1800024130 A |
| RVES - Codice bene componente | 1800024130 |

OG - OGGETTO

OGT - OGGETTO

| | |
|---|--------------------------------|
| OGTD - Definizione | pianeta |
| OGTV - Identificazione | opera isolata |
| LC - LOCALIZZAZIONE GEOGRAFICO-AMMINISTRATIVA | |
| PVC - LOCALIZZAZIONE GEOGRAFICO-AMMINISTRATIVA ATTUALE | |
| PVCS - Stato | Italia |
| PVCR - Regione | Calabria |
| PVCP - Provincia | RC |
| PVCC - Comune | Scilla |
| LDC - COLLOCAZIONE SPECIFICA | |
| LA - ALTRE LOCALIZZAZIONI GEOGRAFICO-AMMINISTRATIVE | |
| TCL - Tipo di localizzazione | luogo di deposito |
| PRV - LOCALIZZAZIONE GEOGRAFICO-AMMINISTRATIVA | |
| PRVS - Stato | Italia |
| PRVR - Regione | Calabria |
| PRVP - Provincia | RC |
| PRVC - Comune | Scilla |
| PRC - COLLOCAZIONE SPECIFICA | |
| DT - CRONOLOGIA | |
| DTZ - CRONOLOGIA GENERICA | |
| DTZG - Secolo | secc. XVIII/ XIX |
| DTZS - Frazione di secolo | fine/inizio |
| DTS - CRONOLOGIA SPECIFICA | |
| DTSI - Da | 1790 |
| DTSF - A | 1810 |
| DTM - Motivazione cronologia | analisi stilistica |
| AU - DEFINIZIONE CULTURALE | |
| ATB - AMBITO CULTURALE | |
| ATBD - Denominazione | manifattura Italia meridionale |
| ATBM - Motivazione dell'attribuzione | analisi stilistica |
| MT - DATI TECNICI | |
| MTC - Materia e tecnica | seta/ tessuto/ opera |
| MTC - Materia e tecnica | cotone |
| MTC - Materia e tecnica | lino |
| MIS - MISURE | |
| MISU - Unità | cm. |
| MISA - Altezza | 102 |
| MISL - Larghezza | 69 |
| CO - CONSERVAZIONE | |
| STC - STATO DI CONSERVAZIONE | |
| STCC - Stato di | |

| | |
|--|--|
| conservazione | mediocre |
| STCS - Indicazioni specifiche | La pianeta è molto rovinata. |
| DA - DATI ANALITICI | |
| DES - DESCRIZIONE | |
| DESO - Indicazioni sull'oggetto | La pianeta è composta da due tessuti leggermente diversi fra di loro nella decorazione: nella parte centrale, davanti e dietro, il fondo è a righe di colore giallo-oro e avorio; su queste ultime vi sono dei fiorellini rosa e verdi; l'altro, su fondo uguale, è decorato da piccoli fiori rosa con foglioline verdi. La pianeta è arricchita da due galloni d'argento, di lunghezza diversa; la fodera è di cotone azzurro. Fra il tessuto e la fodera vi è una tela di lino grezzo. |
| DESI - Codifica Iconclass | NR (recupero pregresso) |
| DESS - Indicazioni sul soggetto | NR (recupero pregresso) |
| NSC - Notizie storico-critiche | Manifattura meridionale della fine del sec. XVIII- inizi del XIX. La pianeta presenta alcune cuciture in corrispondenza di tagli non richiesti solitamente; per cui è verosimile supporre che si tratti di un tessuto riciclato. Dello stesso parato fanno parte un velo copricalice, una borsa per corporale e una stola. |
| TU - CONDIZIONE GIURIDICA E VINCOLI | |
| CDG - CONDIZIONE GIURIDICA | |
| CDGG - Indicazione generica | proprietà Ente religioso cattolico |
| DO - FONTI E DOCUMENTI DI RIFERIMENTO | |
| FTA - DOCUMENTAZIONE FOTOGRAFICA | |
| FTAX - Genere | documentazione allegata |
| FTAP - Tipo | fotografia b/n |
| FTAN - Codice identificativo | PSAE CS 80916 |
| BIB - BIBLIOGRAFIA | |
| BIBX - Genere | bibliografia di confronto |
| BIBA - Autore | Frangipane A. |
| BIBD - Anno di edizione | 1933 |
| BIBN - V., pp., nn. | Vol. II, p. 306. |
| BIB - BIBLIOGRAFIA | |
| BIBX - Genere | bibliografia specifica |
| BIBA - Autore | Tescione G. |
| BIBD - Anno di edizione | 1932 |
| BIB - BIBLIOGRAFIA | |
| BIBX - Genere | bibliografia specifica |
| BIBA - Autore | Ferrari V. |
| BIBD - Anno di edizione | 1944 |
| BIB - BIBLIOGRAFIA | |
| BIBX - Genere | bibliografia specifica |
| BIBA - Autore | Frangipane A. |
| BIBD - Anno di edizione | 1957 |

BIB - BIBLIOGRAFIA**BIBX - Genere** bibliografia specifica**BIBA - Autore** Santangelo A.**BIBD - Anno di edizione** 1959**BIB - BIBLIOGRAFIA****BIBX - Genere** bibliografia specifica**BIBA - Autore** Cantelli G.**BIBD - Anno di edizione** 1972**BIB - BIBLIOGRAFIA****BIBX - Genere** bibliografia specifica**BIBA - Autore** Devoti A.**BIBD - Anno di edizione** 1974**BIB - BIBLIOGRAFIA****BIBX - Genere** bibliografia specifica**BIBA - Autore** AA. VV.**BIBD - Anno di edizione** 1981**BIB - BIBLIOGRAFIA****BIBX - Genere** bibliografia specifica**BIBA - Autore** AA. VV.**BIBD - Anno di edizione** 1984**AD - ACCESSO AI DATI****ADS - SPECIFICHE DI ACCESSO AI DATI****ADSP - Profilo di accesso** 3**ADSM - Motivazione** scheda di bene non adeguatamente sorvegliabile**CM - COMPILAZIONE****CMP - COMPILAZIONE****CMPD - Data** 1986**CMPN - Nome** Melicana F. S.**FUR - Funzionario responsabile** Ceccarelli A.**RVM - TRASCRIZIONE PER INFORMATIZZAZIONE****RVMD - Data** 2007**RVMN - Nome** ARTPAST/ Aita G.**AGG - AGGIORNAMENTO - REVISIONE****AGGD - Data** 2006**AGGN - Nome** ARTPAST/ Aita G.**AGGF - Funzionario responsabile** NR (recupero pregresso)