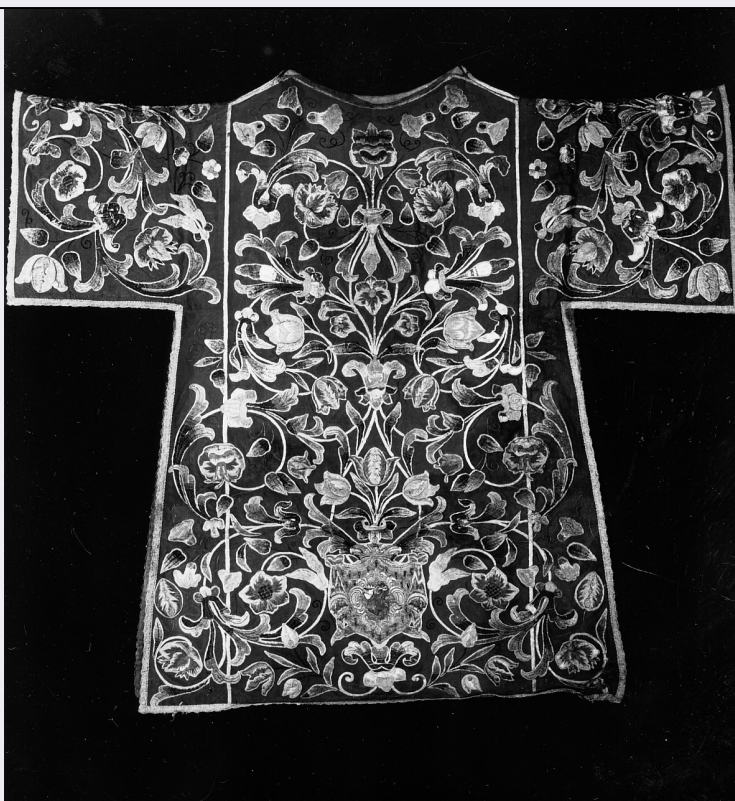


# SCHEDA



## CD - CODICI

TSK - Tipo scheda	OA
LIR - Livello ricerca	C
<b>NCT - CODICE UNIVOCO</b>	
NCTR - Codice regione	18
NCTN - Numero catalogo generale	00025183
ESC - Ente schedatore	S112
ECP - Ente competente	S112

## RV - RELAZIONI

### RVE - STRUTTURA COMPLESSA

RVEL - Livello	0
----------------	---

## OG - OGGETTO

### OGT - OGGETTO

OGTD - Definizione	paramento liturgico
OGTV - Identificazione	insieme

### QNT - QUANTITA'

QNTN - Numero	9
---------------	---

## LC - LOCALIZZAZIONE GEOGRAFICO-AMMINISTRATIVA

### PVC - LOCALIZZAZIONE GEOGRAFICO-AMMINISTRATIVA ATTUALE

PVCS - Stato	Italia
PVCR - Regione	Calabria
PVCP - Provincia	RC
PVCC - Comune	San Giorgio Morgeto

**LDC - COLLOCAZIONE SPECIFICA****DT - CRONOLOGIA****DTZ - CRONOLOGIA GENERICA****DTZG - Secolo** sec. XVIII**DTS - CRONOLOGIA SPECIFICA****DTSI - Da** 1700**DTSF - A** 1799**DTM - Motivazione cronologia** analisi stilistica**AU - DEFINIZIONE CULTURALE****ATB - AMBITO CULTURALE****ATBD - Denominazione** manifattura napoletana**ATBM - Motivazione dell'attribuzione** analisi stilistica**MT - DATI TECNICI****MTC - Materia e tecnica** seta/ tessuto/ ricamo**MTC - Materia e tecnica** filo di seta/ ricamo**MIS - MISURE****MISR - Mancanza** MNR**CO - CONSERVAZIONE****STC - STATO DI CONSERVAZIONE****STCC - Stato di conservazione** buono**DA - DATI ANALITICI****DES - DESCRIZIONE****DESO - Indicazioni sull'oggetto**

In raso rosso, il parato presenta ricamo floreale. Da uno stemma con leone rampante su ermellino, sul piviale, le tonacelle e la pianeta, prendono avvio racemi dorati, recanti corpose foglie in verde, che, biforcandosi a tratti da piccoli calici azzurri, riempiono il campo con il loro andamento curvilineo. Al termine di ogni tralcio sono posti tulipani e peonie eseguiti a point-rentré nelle tonalità del rosa. Sugli altri pezzi è ripreso solo in parte il motivo decorativo sopra descritto. Bordura in passamaneria d'epoca.

**DESI - Codifica Iconclass** NR (recupero pregresso)**DESS - Indicazioni sul soggetto** NR (recupero pregresso)**NSC - Notizie storico-critiche**

Appartenente a qualche membro di nobile casato, come indica lo stemma su ermellino con leone rampante di cui non è stato possibile reperire il nome, il parato, di buona fattura, sembra essere stato eseguito in ambito napoletano per l'uso di derivazione francese della tecnica del point-rentré nell'esecuzione delle foglie e dei fiori e assegnabile al XVIII secolo, forse con più precisione alla prima metà di tale secolo, per il tipo di ornato prescelto, preferito appunto in tale secolo.

**TU - CONDIZIONE GIURIDICA E VINCOLI****CDG - CONDIZIONE GIURIDICA****CDGG - Indicazione**

generica

proprietà Ente religioso cattolico

## DO - FONTI E DOCUMENTI DI RIFERIMENTO

### FTA - DOCUMENTAZIONE FOTOGRAFICA

**FTAX - Genere** documentazione allegata

**FTAP - Tipo** fotografia b/n

**FTAN - Codice identificativo** PSAE CS 75201

### FTA - DOCUMENTAZIONE FOTOGRAFICA

**FTAX - Genere** documentazione allegata

**FTAP - Tipo** fotografia b/n

### FTA - DOCUMENTAZIONE FOTOGRAFICA

**FTAX - Genere** documentazione allegata

**FTAP - Tipo** fotografia b/n

### FTA - DOCUMENTAZIONE FOTOGRAFICA

**FTAX - Genere** documentazione allegata

**FTAP - Tipo** fotografia b/n

### FTA - DOCUMENTAZIONE FOTOGRAFICA

**FTAX - Genere** documentazione allegata

**FTAP - Tipo** fotografia b/n

### FTA - DOCUMENTAZIONE FOTOGRAFICA

**FTAX - Genere** documentazione allegata

**FTAP - Tipo** fotografia b/n

### FTA - DOCUMENTAZIONE FOTOGRAFICA

**FTAX - Genere** documentazione allegata

**FTAP - Tipo** fotografia b/n

### FTA - DOCUMENTAZIONE FOTOGRAFICA

**FTAX - Genere** documentazione allegata

**FTAP - Tipo** fotografia b/n

### BIB - BIBLIOGRAFIA

**BIBX - Genere** bibliografia di confronto

**BIBA - Autore** Cariello R.

**BIBD - Anno di edizione** 1979

**BIBN - V., pp., nn.** pp. 271; 276

### BIB - BIBLIOGRAFIA

**BIBX - Genere** bibliografia di confronto

**BIBA - Autore** Devoti A.

**BIBD - Anno di edizione** 1974

**BIBN - V., pp., nn.** p. 0

### BIB - BIBLIOGRAFIA

**BIBX - Genere** bibliografia di confronto

**BIBA - Autore** Santangelo A.

**BIBD - Anno di edizione** 1958

**BIBN - V., pp., nn.** p. 0

**AD - ACCESSO AI DATI****ADS - SPECIFICHE DI ACCESSO AI DATI****ADSP - Profilo di accesso** 3**ADSM - Motivazione** scheda di bene non adeguatamente sorvegliabile**CM - COMPILAZIONE****CMP - COMPILAZIONE****CMPD - Data** 1987**CMPN - Nome** Autilio L.**FUR - Funzionario responsabile** Ceccarelli A.**RVM - TRASCRIZIONE PER INFORMATIZZAZIONE****RVMD - Data** 2007**RVMN - Nome** ARTPAST/ Grandinetti E.**AGG - AGGIORNAMENTO - REVISIONE****AGGD - Data** 2006**AGGN - Nome** ARTPAST/ Grandinetti E.**AGGF - Funzionario responsabile** NR (recupero pregresso)