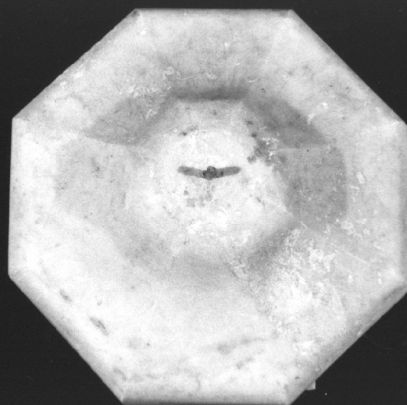


SCHEDA



CD - CODICI

TSK - Tipo scheda OA

LIR - Livello ricerca C

NCT - CODICE UNIVOCO

NCTR - Codice regione 18

NCTN - Numero catalogo generale 00025775

ESC - Ente schedatore S112

ECP - Ente competente S112

RV - RELAZIONI

OG - OGGETTO

OGT - OGGETTO

OGTD - Definizione base

OGTV - Identificazione frammento

LC - LOCALIZZAZIONE GEOGRAFICO-AMMINISTRATIVA

PVC - LOCALIZZAZIONE GEOGRAFICO-AMMINISTRATIVA ATTUALE

PVCS - Stato Italia

PVCR - Regione Calabria

PVCP - Provincia KR

PVCC - Comune Umbriatico

LDC - COLLOCAZIONE SPECIFICA

DT - CRONOLOGIA

DTZ - CRONOLOGIA GENERICA

DTZG - Secolo sec. XVIII

DTS - CRONOLOGIA SPECIFICA

DTSI - Da 1720

DTSF - A 1731

DTM - Motivazione cronologia analisi storica

AU - DEFINIZIONE CULTURALE**ATB - AMBITO CULTURALE**

ATBD - Denominazione bottega Italia meridionale

ATBM - Motivazione dell'attribuzione analisi stilistica

MT - DATI TECNICI

MTC - Materia e tecnica marmo bianco

MIS - MISURE

MISU - Unità cm.

MISD - Diametro 35

CO - CONSERVAZIONE**STC - STATO DI CONSERVAZIONE**

STCC - Stato di conservazione discreto

DA - DATI ANALITICI**DES - DESCRIZIONE**

DESO - Indicazioni sull'oggetto Base ottagonale con perno di ferro su cui forse si innestava la colonna che reggeva il fonte battesimale. Lavorazione semplice ma accurata.

DESI - Codifica Iconclass NR (recupero pregresso)

DESS - Indicazioni sul soggetto NR (recupero pregresso)

NSC - Notizie storico-critiche Apparteneva al demolito fonte battesimale (1949 ripristino Martelli). I pochi elementi decorativi mostrano una mano esperta di marmorario forse di formazione napoletana. Epoca di Monsignore Loyero (1720/1731).

TU - CONDIZIONE GIURIDICA E VINCOLI**CDG - CONDIZIONE GIURIDICA**

CDGG - Indicazione generica proprietà Ente religioso cattolico

DO - FONTI E DOCUMENTI DI RIFERIMENTO**FTA - DOCUMENTAZIONE FOTOGRAFICA**

FTAX - Genere documentazione allegata

FTAP - Tipo fotografia b/n

FTAN - Codice identificativo PSAE CS 69666

AD - ACCESSO AI DATI**ADS - SPECIFICHE DI ACCESSO AI DATI**

ADSP - Profilo di accesso 3

ADSM - Motivazione scheda di bene non adeguatamente sorvegliabile

CM - COMPILAZIONE**CMP - COMPILAZIONE**

CMPD - Data 1988

CMPN - Nome Russano Cotrone A.

FUR - Funzionario responsabile Ceccarelli A.

RVM - TRASCRIZIONE PER INFORMATIZZAZIONE

RVMD - Data	2007
RVMN - Nome	ARTPAST ISTAT/ Perri C.
AGG - AGGIORNAMENTO - REVISIONE	
AGGD - Data	2006
AGGN - Nome	ARTPAST ISTAT/ Perri C.
AGGF - Funzionario responsabile	NR (recupero pregresso)