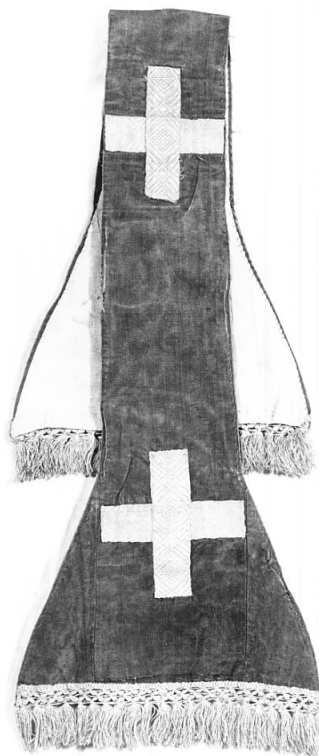


# SCHEDA



## CD - CODICI

|                                 |          |
|---------------------------------|----------|
| TSK - Tipo scheda               | OA       |
| LIR - Livello ricerca           | I        |
| <b>NCT - CODICE UNIVOCO</b>     |          |
| NCTR - Codice regione           | 18       |
| NCTN - Numero catalogo generale | 00036766 |
| ESC - Ente schedatore           | S112     |
| ECP - Ente competente           | S112     |

## OG - OGGETTO

### OGT - OGGETTO

|                        |               |
|------------------------|---------------|
| OGTD - Definizione     | manipolo      |
| OGTV - Identificazione | opera isolata |

## LC - LOCALIZZAZIONE GEOGRAFICO-AMMINISTRATIVA

### PVC - LOCALIZZAZIONE GEOGRAFICO-AMMINISTRATIVA ATTUALE

|                  |          |
|------------------|----------|
| PVCS - Stato     | Italia   |
| PVCR - Regione   | Calabria |
| PVCP - Provincia | CZ       |
| PVCC - Comune    | Gasperia |

**LDC - COLLOCAZIONE SPECIFICA****DT - CRONOLOGIA****DTZ - CRONOLOGIA GENERICA****DTZG - Secolo** sec. XX**DTZS - Frazione di secolo** inizio**DTS - CRONOLOGIA SPECIFICA****DTSI - Da** 1900**DTSF - A** 1910**DTM - Motivazione cronologia** analisi stilistica**AU - DEFINIZIONE CULTURALE****ATB - AMBITO CULTURALE****ATBD - Denominazione** manifattura Italia meridionale**ATBM - Motivazione dell'attribuzione** analisi stilistica**MT - DATI TECNICI****MTC - Materia e tecnica** seta/ gros de Tours/ marezzatura**MIS - MISURE****MISU - Unità** cm.**MISL - Larghezza** 23**CO - CONSERVAZIONE****STC - STATO DI CONSERVAZIONE****STCC - Stato di conservazione** buono**DA - DATI ANALITICI****DES - DESCRIZIONE****DESO - Indicazioni sull'oggetto** Manipolo in seta azzurra e passamaneria.**DESI - Codifica Iconclass** NR (recupero pregresso)**DESS - Indicazioni sul soggetto** NR (recupero pregresso)**TU - CONDIZIONE GIURIDICA E VINCOLI****CDG - CONDIZIONE GIURIDICA****CDGG - Indicazione generica** proprietà Ente religioso cattolico**DO - FONTI E DOCUMENTI DI RIFERIMENTO****FTA - DOCUMENTAZIONE FOTOGRAFICA****FTAX - Genere** documentazione allegata**FTAP - Tipo** fotografia b/n**FTAN - Codice identificativo** PSAE CS 28678**AD - ACCESSO AI DATI****ADS - SPECIFICHE DI ACCESSO AI DATI****ADSP - Profilo di accesso** 3**ADSM - Motivazione** scheda di bene non adeguatamente sorvegliabile

**CM - COMPILAZIONE****CMP - COMPILAZIONE**

|                    |                  |
|--------------------|------------------|
| <b>CMPD - Data</b> | 1993             |
| <b>CMPN - Nome</b> | Giacomantonio R. |
| <b>CMPN - Nome</b> | Bixio I.         |

|                                       |            |
|---------------------------------------|------------|
| <b>FUR - Funzionario responsabile</b> | Iannace F. |
|---------------------------------------|------------|

**RVM - TRASCRIZIONE PER INFORMATIZZAZIONE**

|                    |                    |
|--------------------|--------------------|
| <b>RVMD - Data</b> | 2007               |
| <b>RVMN - Nome</b> | ARTPAST/ Bellio A. |

**AGG - AGGIORNAMENTO - REVISIONE**

|  |                         |
|--|-------------------------|
| <b>AGGD - Data</b>                     | 2006                    |
| <b>AGGN - Nome</b>                     | ARTPAST/ Bellio A.      |
| <b>AGGF - Funzionario responsabile</b> | NR (recupero pregresso) |