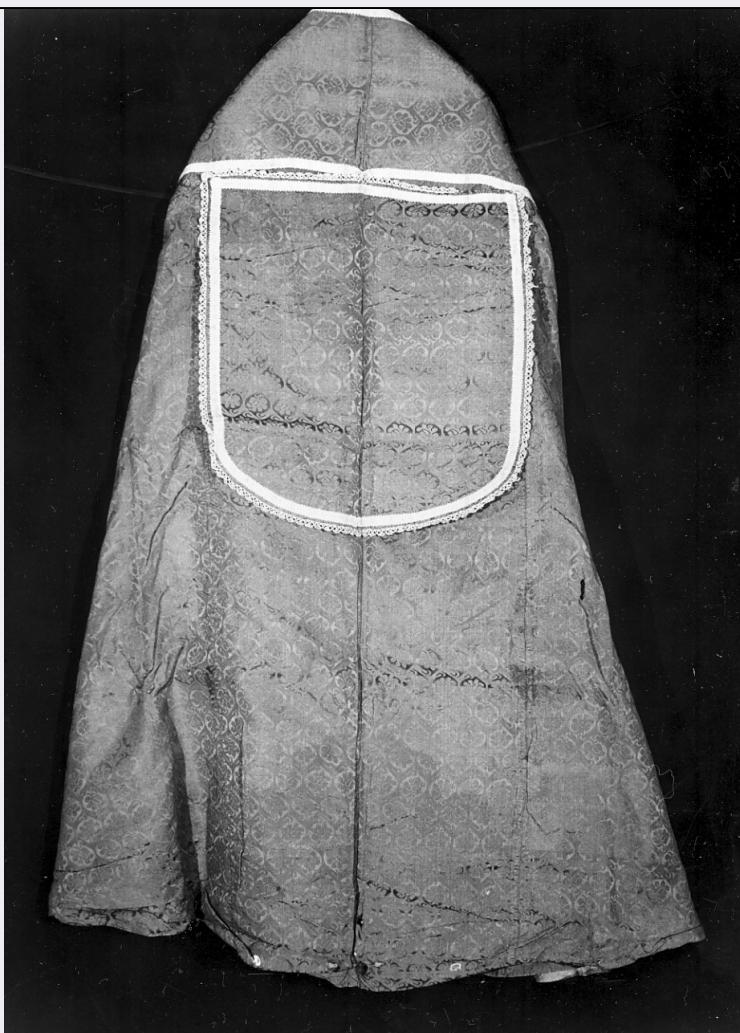


SCHEDA



CD - CODICI

TSK - Tipo scheda	OA
LIR - Livello ricerca	C
NCT - CODICE UNIVOCO	
NCTR - Codice regione	18
NCTN - Numero catalogo generale	00026201
ESC - Ente schedatore	S112
ECP - Ente competente	S112

OG - OGGETTO

OGT - OGGETTO

OGTD - Definizione	piviale
OGTV - Identificazione	opera isolata

LC - LOCALIZZAZIONE GEOGRAFICO-AMMINISTRATIVA

PVC - LOCALIZZAZIONE GEOGRAFICO-AMMINISTRATIVA ATTUALE

PVCS - Stato	Italia
PVCR - Regione	Calabria
PVCP - Provincia	CZ
PVCC - Comune	Belcastro

LDC - COLLOCAZIONE SPECIFICA**DT - CRONOLOGIA****DTZ - CRONOLOGIA GENERICA****DTZG - Secolo** sec. XIX**DTS - CRONOLOGIA SPECIFICA****DTSI - Da** 1800**DTSF - A** 1899**DTM - Motivazione cronologia** analisi stilistica**AU - DEFINIZIONE CULTURALE****ATB - AMBITO CULTURALE****ATBD - Denominazione** manifattura Italia meridionale**ATBM - Motivazione dell'attribuzione** analisi stilistica**MT - DATI TECNICI****MTC - Materia e tecnica** seta/ damasco**MIS - MISURE****MISU - Unità** cm.**MISA - Altezza** 140**MISL - Larghezza** 295**CO - CONSERVAZIONE****STC - STATO DI CONSERVAZIONE****STCC - Stato di conservazione** buono**DA - DATI ANALITICI****DES - DESCRIZIONE****DESO - Indicazioni sull'oggetto** Il disegno, minuto, è costituito da una serie di medaglioni accostati entro i quali si dispongono corolle a sei petali. Fondo e disegno in verde smeraldo, passamaneria e merletto dorate.**DESI - Codifica Iconclass** NR (recupero pregresso)**DESS - Indicazioni sul soggetto** NR (recupero pregresso)**NSC - Notizie storico-critiche** Manufatto appartenente alla metà del secolo, eseguito presso una bottega tessile probabilmente calabrese.**TU - CONDIZIONE GIURIDICA E VINCOLI****CDG - CONDIZIONE GIURIDICA****CDGG - Indicazione generica** proprietà Ente religioso cattolico**DO - FONTI E DOCUMENTI DI RIFERIMENTO****FTA - DOCUMENTAZIONE FOTOGRAFICA****FTAX - Genere** documentazione allegata**FTAP - Tipo** fotografia b/n**FTAN - Codice identificativo** PSAE CS 72456**AD - ACCESSO AI DATI****ADS - SPECIFICHE DI ACCESSO AI DATI**

ADSP - Profilo di accesso	3
ADSM - Motivazione	scheda di bene non adeguatamente sorvegliabile
CM - COMPILAZIONE	
CMP - COMPILAZIONE	
CMPD - Data	1989
CMPN - Nome	Meini M.
FUR - Funzionario responsabile	Ceccarelli A.
RVM - TRASCRIZIONE PER INFORMATIZZAZIONE	
RVMD - Data	2007
RVMN - Nome	ARTPAST/ Aita G.
AGG - AGGIORNAMENTO - REVISIONE	
AGGD - Data	2006
AGGN - Nome	ARTPAST/ Aita G.
AGGF - Funzionario responsabile	NR (recupero pregresso)